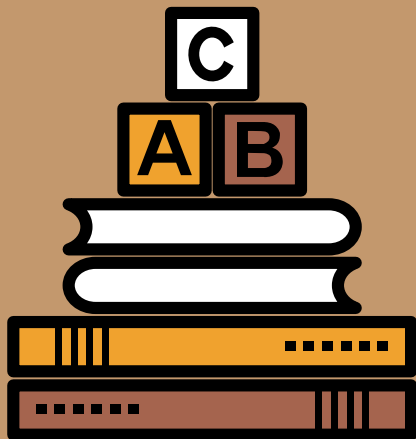


# CHỦ ĐỀ 2

## VÙNG ĐẤT HẢI PHÒNG TỪ NĂM 1802 ĐẾN 1888

GD&ĐT 8 NĂM HỌC 2024 - 2025



# HOẠT ĐỘNG KHỞI ĐỘNG



<https://www.youtube.com/watch?v=96SVntYMrPk>



<https://www.youtube.com/watch?v=Rx7uo7ZdCM0>



? Em hãy cho biết những biến động lớn của lịch sử dân tộc ta từ năm 1802 đến 1888?

# Thế kỉ XIX là thế kỉ đã diễn ra nhiều biến động trong lịch sử dân tộc



**NĂM 1802**

Nhà Nguyễn  
thành lập



**NĂM 1858**

Thực dân Pháp  
xâm lược nước ta



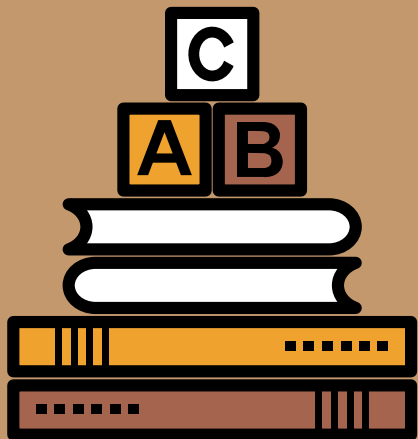
**NĂM 1884**

Việt Nam trở thành  
thuộc địa của Pháp



- Từ khi nhà Nguyễn thành lập đến trước khi thực dân Pháp xâm lược Bắc Kỳ (1802 - 1872), tình hình kinh tế - xã hội của vùng đất Hải Phòng không ổn định song vẫn là nơi cư dân các miền đến khai phá, lập nghiệp.

- Từ năm 1873, vùng đất Hải Phòng bị thực dân Pháp chiếm đóng, trở thành địa bàn đầu tư tư bản, hội tụ dân cư, đặt nền móng cho việc hình thành đô thị - cảng biển Hải Phòng



# HÌNH THÀNH KIẾN THỨC

# I. VÙNG ĐẤT HẢI PHÒNG TỪ NĂM 1802 ĐẾN NĂM 1872

## 1. Địa giới hành chính

- Các quận, huyện ngày nay thuộc địa giới hành chính nào thời Nguyễn?



HẠ HỒNG

Vĩnh Bảo ngày nay.



NAM SÁCH

Tiên Lãng ngày nay.



PHỦ KINH MÔN.

Hồng Bàng, Lê Chân, Ngô Quyền, Hải An, Dương Kinh, Đồ Sơn, An Lão, Kiến An, Kiến Thụy, Thủy Nguyên, An Dương.

# I. VÙNG ĐẤT HẢI PHÒNG TỪ NĂM 1802 ĐẾN NĂM 1872

## 1. Địa giới hành chính

Vùng đất Hải Phòng thuộc trấn Hải Dương (từ năm 1831 là tỉnh Hải Dương). Đơn vị hành chính dưới trấn (tỉnh) là phủ, huyện.

Phần đất thuộc huyện Vĩnh Bảo ngày nay thuộc phủ Hạ Hồng.

Phần đất thuộc huyện Tiên Lãng ngày nay thuộc phủ Nam Sách.

Phần đất thuộc các quận, huyện ngày nay: Hồng Bàng, Lê Chân, Ngô Quyền, Hải An, Dương Kinh, Đồ Sơn, An Lão, Kiến An, Kiến Thụy, Thủy Nguyên, An Dương thuộc phủ Kinh Môn.

Các đảo Cát Hải, Cát Bà, Bạch Long Vĩ thuộc trấn Yên Quảng.

Năm 1837, phủ Kiến Thụy được thành lập, gồm 4 huyện: An Dương, Nghi Dương, An Lão và Kim Thành. Năm 1838, huyện Vĩnh Bảo được thành lập trên cơ sở cắt một phần đất của 2 huyện: Tứ Kỳ và Vĩnh Lại.

## 2. Tình hình kinh tế

# 2. TÌNH HÌNH KINH TẾ, VĂN HÓA-GIÁO DỤC

Chính sách của nhà Nguyễn đã ảnh hưởng như thế nào đến đặc điểm kinh tế, văn hóa giáo dục chủ yếu của vùng đất Hải Phòng ( Từ năm 1802 đến năm 1872) ?

**Nhóm 1:**

**Trình bày đặc điểm  
kinh tế**

	Chính sách của nhà Nguyễn	Tình hình kinh tế
Nông nghiệp		
Thủ công nghiệp		
Thương nghiệp		



	Chính sách của nhà Nguyễn	Tình hình VH- GD
Văn hóa		
Giáo dục		

**Nhóm 2:**

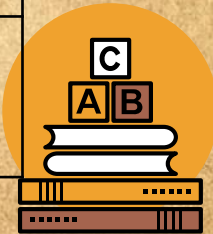
**Trình bày đặc điểm văn  
hóa giáo dục**

## 2. TÌNH HÌNH KINH TẾ, VĂN HÓA-GIÁO DỤC

*Nhóm 1:*

**Trình bày đặc điểm kinh tế**

	Chính sách của nhà Nguyễn	Tình hình kinh tế
Nông nghiệp		
Thủ công nghiệp		
Thương nghiệp		



Diện tích đất đai ít nhiều được mở rộng, nông nghiệp có bước phát triển nhất định. Tuy nhiên, thành tựu vẫn còn rất hạn chế.

## Chính sách khai hoang

Ruộng đất ưu đãi các quan lại.

- Tình trạng vỡ đê, lụt lội, mất mùa diễn ra liên miên, nông dân không có ruộng đất phải phiêu bạt khắp nơi kiếm sống.

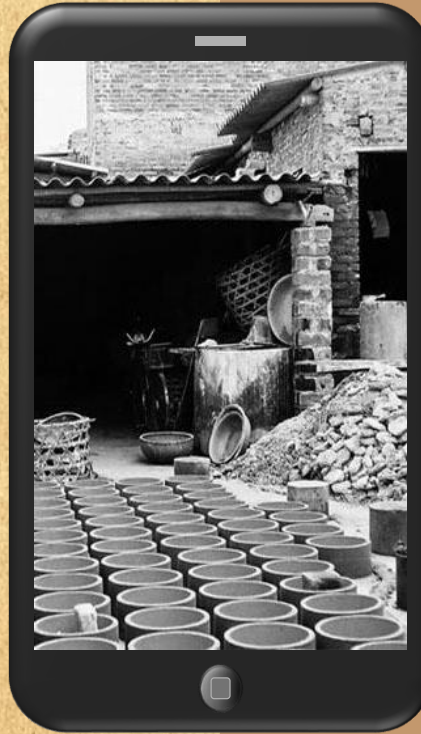


## a. Nông nghiệp



## B. THỦ CÔNG NGHIỆP

Mặc dù nhà Nguyễn có những **chính sách cản trở sự phát triển của thủ công nghiệp và thương nghiệp** nhưng trên cả nước nói chung, ở vùng đất Hải Phòng nói riêng, thủ công nghiệp vẫn tiếp tục có bước phát triển, số người làm nghề tăng.



## C. THƯƠNG NGHIỆP



### **Chính sách:**

“đóng cửa” không buôn bán với người phương Tây.



### **Đặc điểm phát triển:**

Hoạt động trao đổi buôn bán trong nước ở các chợ truyền thống vẫn duy trì và phát triển.

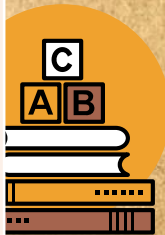


Trao đổi buôn bán với thương nhân nước ngoài suy giảm..

## Nhóm 2:

# Trình bày đặc điểm văn hóa giáo dục

	Chính sách của nhà Nguyễn	Tình hình văn hóa- giáo dục
a. Văn hóa	- Nho Giáo được nhà Nguyễn coi trọng.	- Văn học dân gian phát triển với nhiều loại hình ...
b. Giáo dục	- Nhà Nguyễn lấy Nho giáo làm quốc giáo, ra sắc lệnh chấn chỉnh chế độ giáo dục khoa cử.	- Nhiều kì thi được tổ chức để tuyển chọn nhân tài. - Lê Huy Thái( Xã Cổ Am- Vĩnh Bảo đỗ Phó bảng năm 1846) - Lê Khắc Cẩn( Xã Thái Sơn- An Lão đỗ Hoàng Giáp năm 1862)



## II. VÙNG ĐẤT HẢI PHÒNG TỪ NĂM 1873 ĐẾN NĂM 1888

### 1. Địa giới hành chính

Sau khi chiếm Nam Kỳ, năm 1873, quân Pháp tiến ra Bắc đánh chiếm vùng đất Ninh Hải bên sông Cẩm (khu trung tâm thành phố hiện nay) thuộc tỉnh Hải Dương.

Với kế hoạch xây dựng khu vực Ninh Hải thành một đô thị - cảng biển, ngày 11-9-1887, Thống sứ Bắc Kỳ ra nghị định cắt một phần đất của tỉnh Hải Dương để thành lập tỉnh Hải Phòng. Tỉnh lỵ đặt tại Ninh Hải (khu vực Ủy ban nhân dân thành phố hiện nay).

Ngày 19-7-1888, Toàn quyền Đông Dương ra nghị định lập Hội đồng thành phố Hải Phòng, nằm trong tỉnh Hải Phòng, đánh dấu sự ra đời của thành phố Hải Phòng - đô thị loại I, như hai thành phố Sài Gòn và Hà Nội.

Ngày 01-10-1888, vua Đồng Khánh ra đạo dụ “nhượng” thành phố Hải Phòng cho thực dân Pháp. Về mặt hành chính, Hải Phòng là một nhượng địa<sup>(6)</sup> trong lòng xứ bảo hộ<sup>(7)</sup> Bắc Kỳ.



#### Kết nối với lịch sử dân tộc

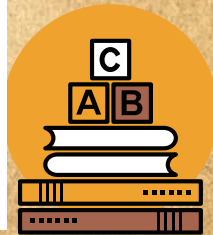
Năm 1883, nhà Nguyễn kí với thực dân Pháp bản Hiệp ước Hác-măng. Đến năm 1884, kí tiếp bản Hiệp ước Pa-tơ-nốt. Theo đó:

- Nam Kỳ (gồm 6 tỉnh: Gia Định, Định Tường, Biên Hòa, Vĩnh Long, An Giang, Hà Tiên) là xứ thuộc địa.

- Trung Kỳ (từ Thanh Hóa đến Bình Thuận) do triều đình quản lí.

- Bắc Kỳ (từ Ninh Bình trở ra Bắc) là xứ bảo hộ.

Tuy cách gọi khác nhau nhưng thực chất toàn bộ Việt Nam đã đặt dưới ách đô hộ của thực dân Pháp.



## II. VÙNG ĐẤT HẢI PHÒNG TỪ NĂM 1873 ĐẾN NĂM 1888

### 1. Địa giới hành chính.

Địa giới hành chính của Hải phòng thay đổi như thế nào từ năm 1873 đến 1888?

HP thuộc tỉnh  
Hải Dương

1873



11-9-1887

Ra nghị định cắt  
một phần đất của  
tỉnh Hải Dương để  
thành lập tỉnh Hải  
Phòng

Đánh dấu sự ra  
đời của thành  
phố Hải Phòng -  
đô thị loại I,

19-7-1888



01-10-1888

Vua Đồng Khánh ra  
đạo dụ “nhượng” thành  
phố Hải Phòng cho thực  
dân Pháp.

## 2. Tình hình kinh tế - xã hội

Trước sức ép của người Pháp, triều đình Huế buộc phải kí Hiệp ước Giáp Tuất (15-3-1874) và Hiệp ước Thương mại (31-8-1874), chính thức hóa việc mở cửa bến Ninh Hải (Hải Phòng) cho các thương nhân Pháp và các nước tự do ra vào buôn bán. Năm 1875, thực dân Pháp xây dựng Nha Thương chính và ra đạo luật thuế quan bảo đảm sự độc quyền Cảng của họ.

Trong những năm 1876 - 1888, mặc dù Cảng Hải Phòng đang xây dựng nhưng tàu thuyền nước ngoài (Anh, Pháp, Trung Quốc, Mĩ, Đức, Hà Lan) ra vào buôn bán ngày càng nhộn nhịp.

Nhằm bảo vệ quyền lợi của Pháp ở Hải Phòng, thực dân Pháp đặt Lãnh sự quán (từ năm 1880), thành lập Phòng Thương mại Hải Phòng (1886), lập đồn binh, giành quyền thu thuế thuyền bè ra vào Cảng Ninh Hải.

Trước năm 1873, khu vực trung tâm thành phố Hải Phòng hiện nay về cơ bản vẫn là một vùng nông thôn với kinh tế nông nghiệp là chủ yếu. Từ năm 1874 đến năm 1888, quá trình đô thị hóa diễn ra nhanh chóng. Đây cũng là thời kì dần hình thành nên hai khu vực trung tâm của thành phố Hải Phòng sau này: khu vực của người địa phương, người Hoa và khu vực của người Pháp.



## 2. Tình hình kinh tế - xã hội

Tại khu vực của người địa phương ở thượng lưu sông Tam Bạc (làng An Biên và một phần làng Hạ Lý), dân cư ngày càng đông đúc, việc buôn bán diễn ra hai bên đê sông, dưới sông thuyền buôn đậu san sát. Ở khu vực của người Pháp (thành phố ven sông Cẩm), quá trình đô thị hóa không chỉ diễn ra nhanh chóng mà còn được quy hoạch bài bản. Trụ sở chính quyền, dinh thự, nhà hàng, đường phố... được xây dựng, đặt nền móng cho sự hình thành một đô thị - cảng biển duy nhất ở Bắc Kỳ.

Quá trình đô thị hóa nhanh chóng ở Hải Phòng đã thu hút đông đảo cư dân từ các nơi đến làm ăn, sinh sống, dẫn đến sự hình thành những lực lượng xã hội mới. Người phương Tây, chủ yếu là người Pháp khá đông, có xu hướng ngày càng tăng thêm.



### Kết nối với địa lí

Vùng cửa biển Ninh Hải (Hải Phòng) có một mạng lưới sông ngòi gồm các nhánh của sông Hồng, sông Thái Bình như sông Bạch Đằng, sông Cẩm, sông Lạch Tray, sông Văn Úc và các sông nhỏ hơn là chi lưu của các con sông này... khiến Hải Phòng trở thành cửa ngõ giao thông quan trọng của vùng đồng bằng Bắc Bộ. Vì vậy, người Pháp đã chọn Hải Phòng để xây dựng cảng biển.

C

B

.....

.....

.....

.....

# Qua thông tin trên em có nhận xét gì về tình hình kinh tế xã hội Hải Phòng từ năm 1873 đến năm 1888 ?



A

Pháp giành độc quyền khai thác lợi nhuận từ cảng Hải Phòng.

B

Giao thương buôn bán với các nước khác diễn ra tập nập.

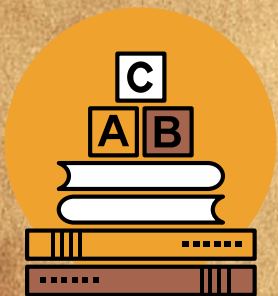
C

Quá trình đô thị hóa diễn ra nhanh chóng.

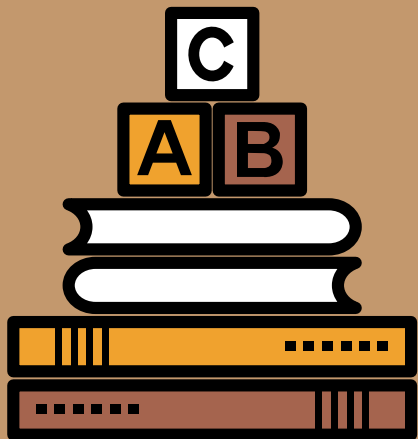
D

Hình thành những lực lượng xã hội mới.- XH phức tạp.

Hải Phòng trở thành trung tâm thương mại lớn của cả nước. Thu hút nhiều lao động từ nơi khác đến.



▲ Hình 2.2. Trụ sở Phòng Thương mại Hải Phòng (tòa nhà phía bên phải)  
(Ảnh: Bảo tàng Hải Phòng)



# TỔNG KẾT LUYỆN TẬP



# GIẢI Ô CHỮ

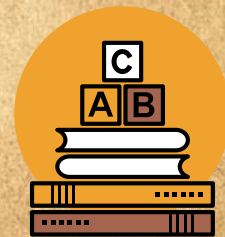
Có 6 ô chữ. Mỗi ô chứa đựng nội dung trong phần bài đã học.

Nhóm nào giải được trước nhóm đó sẽ giành được quà của ban tổ chức.



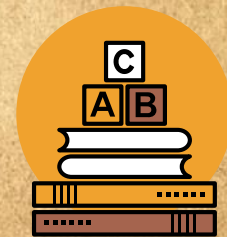


**(08 chữ cái): Từ năm 1874 đến năm 1888, về kinh tế - xã hội, ở Hải Phòng đã diễn ra quá trình gì?**



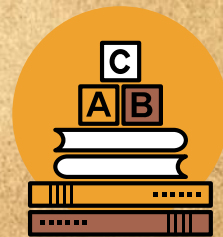


**(09 chữ cái): Đây là tên của một nhân vật lịch sử ở xã Thái Sơn, huyện An Lão, đỗ Đệ nhị giáp tiến sĩ xuất thân năm 1862.**





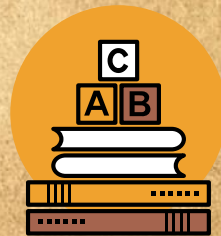
**(12 chữ cái):**  
**Từ năm 1802 đến năm 1872,**  
**vùng đất Hải Phòng thuộc đơn vị hành chính nào?**





**(07 chữ cái):**

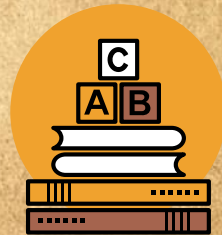
**Đây là tên gọi của vùng bên sông Cửu bị thực dân Pháp  
đánh chiếm năm 1873**





**(05 chữ cái):**

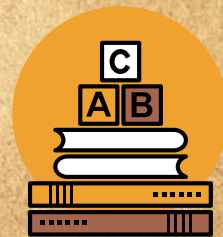
**Đây là tên của một làng nghề (nay thuộc xã Cao Minh, huyện Vĩnh Bảo) dưới thời nhà Nguyễn nổi tiếng về dệt vải trắng khổ nhỏ.**





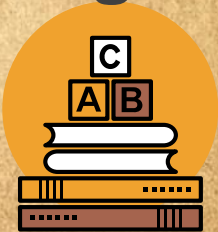
**(09 chữ cái):**

**Dưới chế độ cai trị của thực dân Pháp,  
về mặt hành chính, thành phố Hải Phòng mang tính chất gì?**





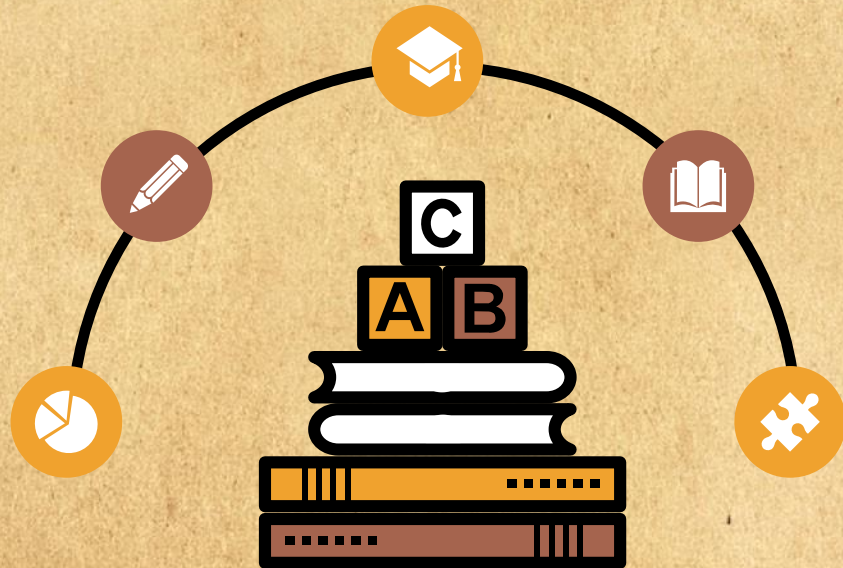
**Năm 1875, thực dân Pháp xây dựng  
Nha Thương chính và ra đạo luật thuế quan  
bảo đảm điều gì của họ đối với cảng Hải Phòng.**



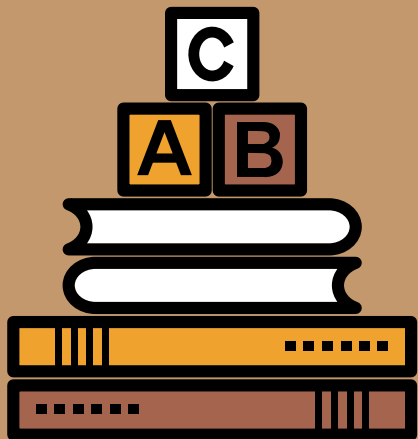
# VỀ SƠ ĐỒ TƯ DUY KIẾN THỨC TRỌNG TÂM CHỦ ĐỀ 2

VÙNG ĐẤT HẢI PHÒNG TỪ NĂM 1802 ĐẾN 1888

Địa giới  
hành chính.



Tình hình  
kinh tế - xã hội



# VẬN DỤNG

Em hãy lập bảng so sánh hai giai đoạn sau của Hải Phòng trên các lĩnh vực: Địa giới hành chính, kinh tế, văn hóa- giáo dục?



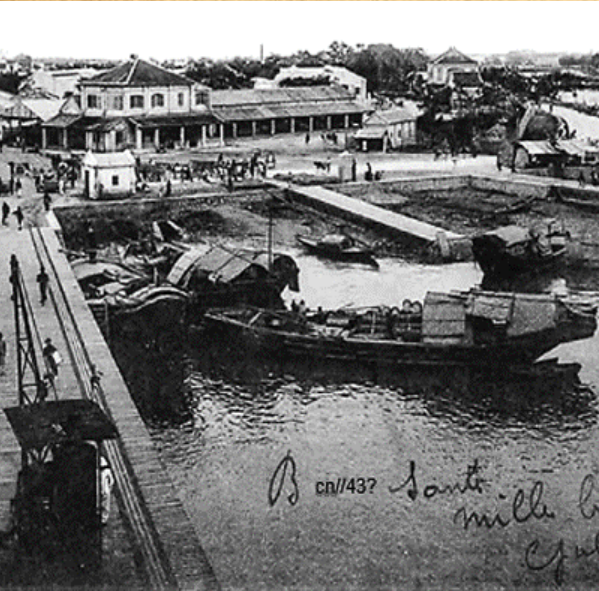
Nội dung	1527-1802	1802-1888
Địa giới hành chính		
Kinh tế		
Văn hóa- giáo dục		

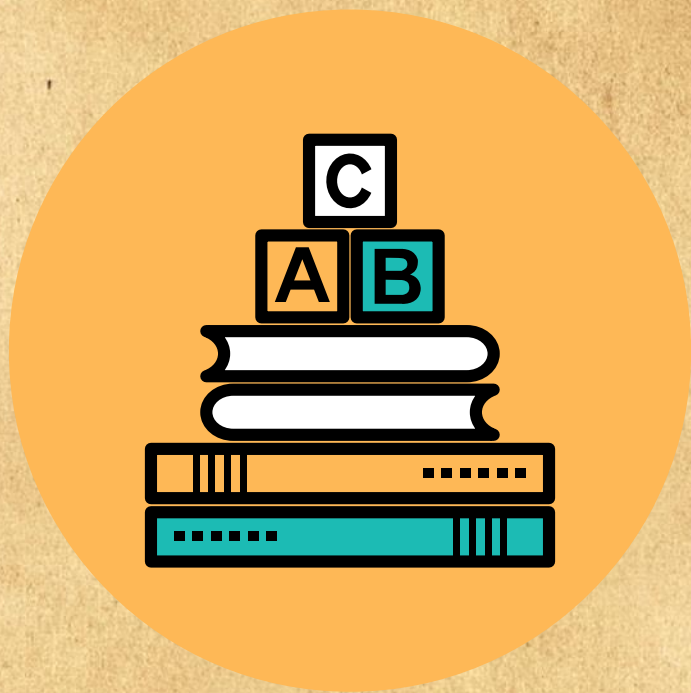
# SỪ TÂM

## VIẾT 1 BÀI GIỚI THIỆU

về

thành tựu kinh tế, văn  
hóa của vùng đất Hải  
Phòng từ năm 1527 đến  
năm 1802 mà em ấn  
tượng nhất.





Thank you

**CHÚC CÁC EM HỌC TỐT**