

A colorful illustration of a farm scene. In the center, a large wooden sign with a natural wood grain texture displays the Vietnamese words "KHỞI ĐỘNG" in a bold, rounded, white font with a dark brown outline. The sign is supported by two logs. To the left, a dirt path curves through a green field. In the background, there are several tall, dark green evergreen trees and a bright, multi-colored rainbow arching across a clear blue sky with a few white clouds. To the right, a large wooden windmill with four lattice-like sails stands on a grassy area. In the foreground, a wooden fence runs across the middle ground, and a small garden patch contains a white radish, a carrot, and a red radish. A large, leafy green tree with several red apples is positioned to the right of the sign. The overall scene is bright and cheerful, representing a fresh start or a morning routine in a rural setting.

**KHỞI
ĐỘNG**

TOÁN

Thứ....ngày....tháng.....năm.....

Bài 11: Hàng và lớp

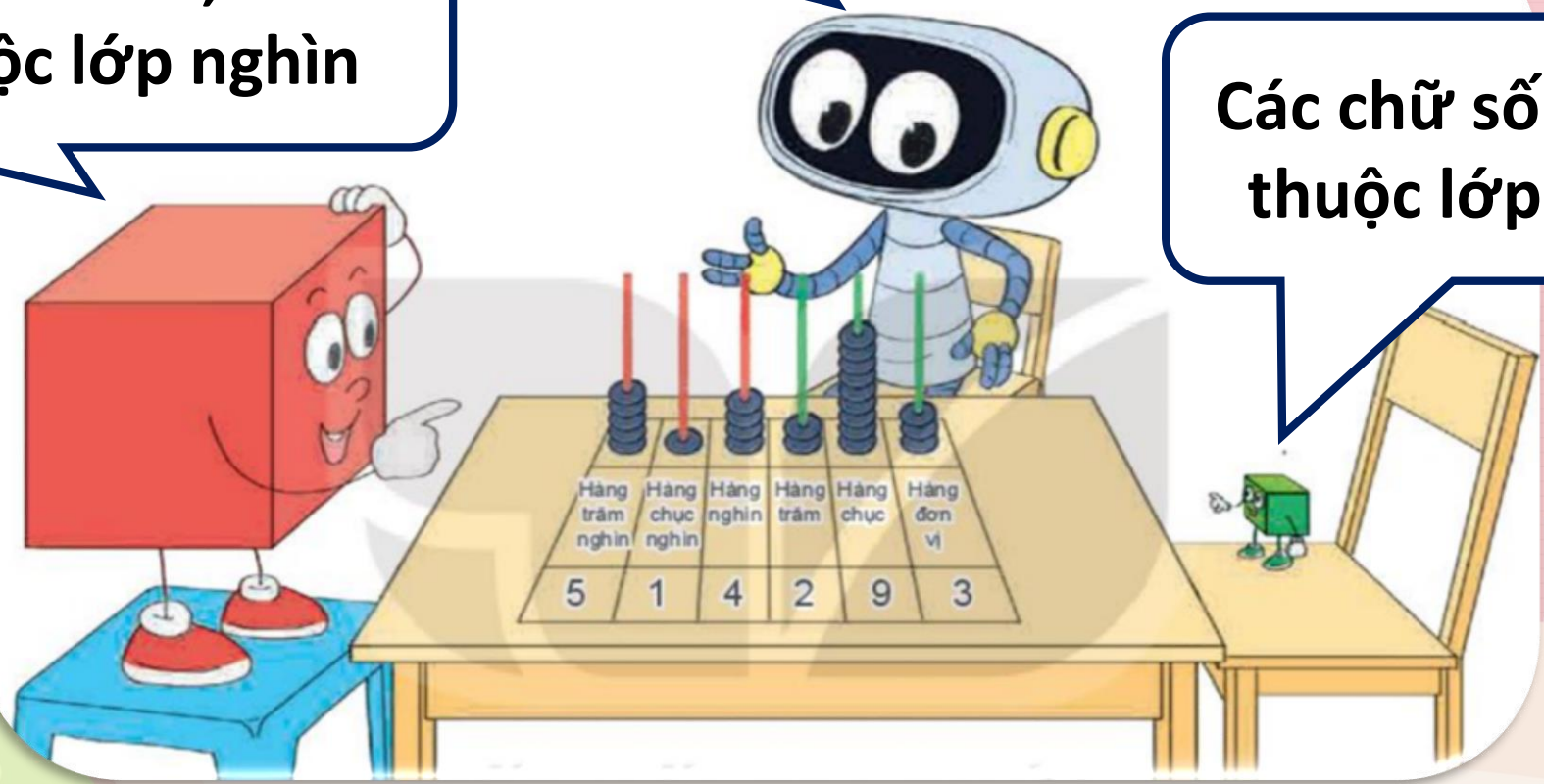


**KHÁM
PHÁ**

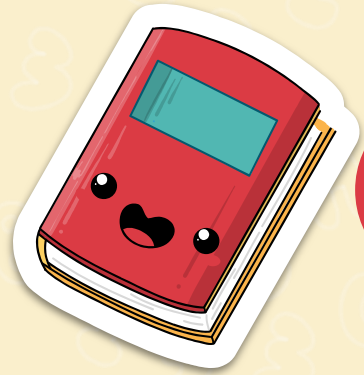
Các chữ số 5, 1 và 4
thuộc lớp nghìn

Tớ lập số 514 293

Các chữ số 2, 9 và 3
thuộc lớp đơn vị.



Hàng trăm nghìn	Hàng chục nghìn	Hàng nghìn	Hàng trăm	Hàng chục	Hàng đơn vị
5	1	4	2	9	3



+

Lớp nghìn



Hàng nghìn

Hàng chục nghìn

Hàng trăm nghìn

B



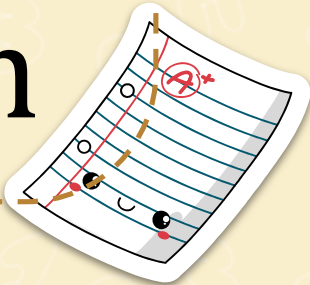
Lớp đơn vị

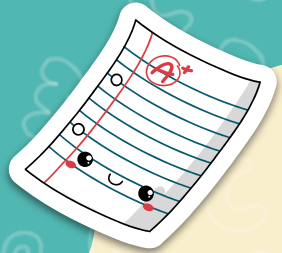


Hàng đơn vị

Hàng chục

Hàng trăm





+

Ghi nhớ

Hàng đơn vị, hàng chục, hàng trăm hợp thành lớp đơn vị.

Hàng nghìn, hàng chục nghìn, hàng trăm nghìn hợp thành lớp nghìn.

B

+





Hàng nghìn

514 293

Năm trăm mười bốn nghìn
hai trăm chín mươi ba.

Lớp nghìn

A colorful illustration of a farm scene. In the center, a large wooden sign with a light brown background and a dark brown border contains the text 'HOẠT ĐỘNG' in bold red letters. The sign is supported by two logs. To the left, a dirt path curves through a green field. In the background, there are several green trees, a wooden fence, a large green tree with red apples, and a brown windmill. A bright rainbow with white stars arches over the scene. The sky is blue with white clouds.

**HOẠT
ĐỘNG**

Bài 1: Hoàn thành bảng sau.

Viết số	Lớp nghìn			Lớp đơn vị		
	Hàng trăm nghìn	Hàng chục nghìn	Hàng nghìn	Hàng trăm	Hàng chục	Hàng đơn vị
377 931	3	7	7	9	3	1
92 340		9	2	3	4	0
6 030			6	0	3	0
454 004	4	5	4	0	0	4



**Bài 2: Đọc các số sau và cho biết chữ số 3 ở
mỗi số thuộc hàng nào, lớp nào?**

172 938

827 389

163 222

390 227

862 003

B

+

~



Số	Đọc số	Có chữ số 3 thuộc hàng	Có chữ số 3 thuộc lớp
172 938	Một trăm bảy mươi hai nghìn chín trăm ba mươi tám	Chục	Đơn vị
827 389	Tám trăm hai mươi bảy nghìn ba trăm tám mươi chín	Trăm	Đơn vị
163 222	Một trăm sáu mươi ba nghìn hai trăm hai mươi hai	Nghìn	Nghìn
390 227	Ba trăm chín mươi nghìn hai trăm hai mươi bảy	Trăm nghìn	Nghìn
862 003	Tám trăm sáu mươi hai nghìn không trăm linh ba	Đơn vị	Đơn vị



Bài 3: Tìm giá trị theo vị trí của chữ số được gạch chân ở mỗi số (theo mẫu)

Số	36 <u>2</u> 820	8 <u>1</u> 0 003	<u>7</u> 36 772	256 83 <u>7</u>
Giá trị	2 000	10 000	700 000	7

B

+

~



ĐẶN ĐỎ



GV ĐIỀN VÀO ĐÂY



GV ĐIỀN VÀO ĐÂY



GV ĐIỀN VÀO ĐÂY



GV ĐIỀN VÀO ĐÂY

TẠM BIỆT VÀ
HẸN GẶP LẠI

