


KHỞI
ĐỘNG





Hôm nay mình sẽ đi du lịch đến một địa điểm bí mật. Các bạn hãy giúp mình hoàn thành thử thách để khám phá xem đó là địa điểm nào nhé!



TRÒ CHƠI

Lật
mảnh ghép



1

2

3


4





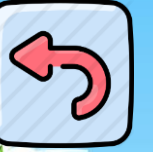
$20 \text{ tấn} \times 4 = ?$

80 tấn



$364 \text{ y\u00ean} - 198 \text{ y\u00ean} = ?$

166 y\u00ean



5 yến 5 kg = ...?..kg

55 kg



4 tạ 4 kg = ..?..kg

404 kg

Thứ ... ngày ... tháng ... năm ...

TOÁN

**BÀI 18: ĐỀ-XI-MÉT VUÔNG, MÉT
VUÔNG, MI-LI-MÉT-VUÔNG**

Hương Thảo - Zalo

0972.115.126





Tiết 1

ĐỀ-XI-MÉT-VUÔNG

Yêu cầu cần đạt



Nhận biết được đơn vị đo diện tích dm^2 , m^2 , mm^2



Thực hiện được việc chuyển đổi và tính toán với các số đo diện tích (mm^2 , cm^2 , dm^2 , m^2)



Giải quyết được việc ước lượng các kết quả đo lường trong một số trường hợp đơn giản.



Giải quyết được một số vấn đề thực tế liên quan đến đo diện tích.

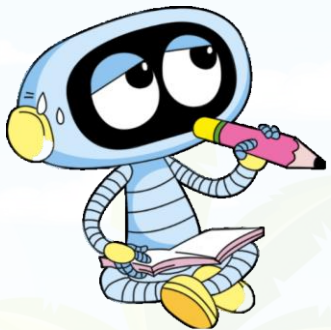


**KHÁM
PHÁ**

Tớ sẽ lát nền ngôi nhà
đồ chơi bằng 100 hình
vuông cạnh 1 cm.

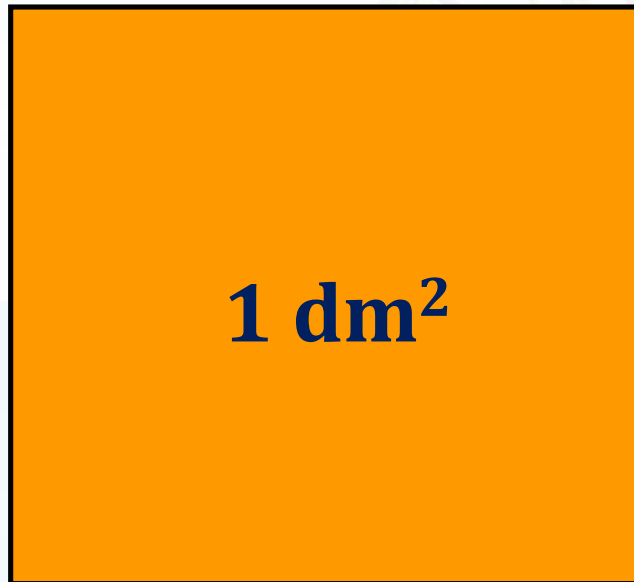


Vậy diện tích sàn nhà là
100 xăng-ti-mét vuông hay
1 đề-xi-mét vuông đấy?



Đề-xi-mét vuông là một đơn vị đo diện tích

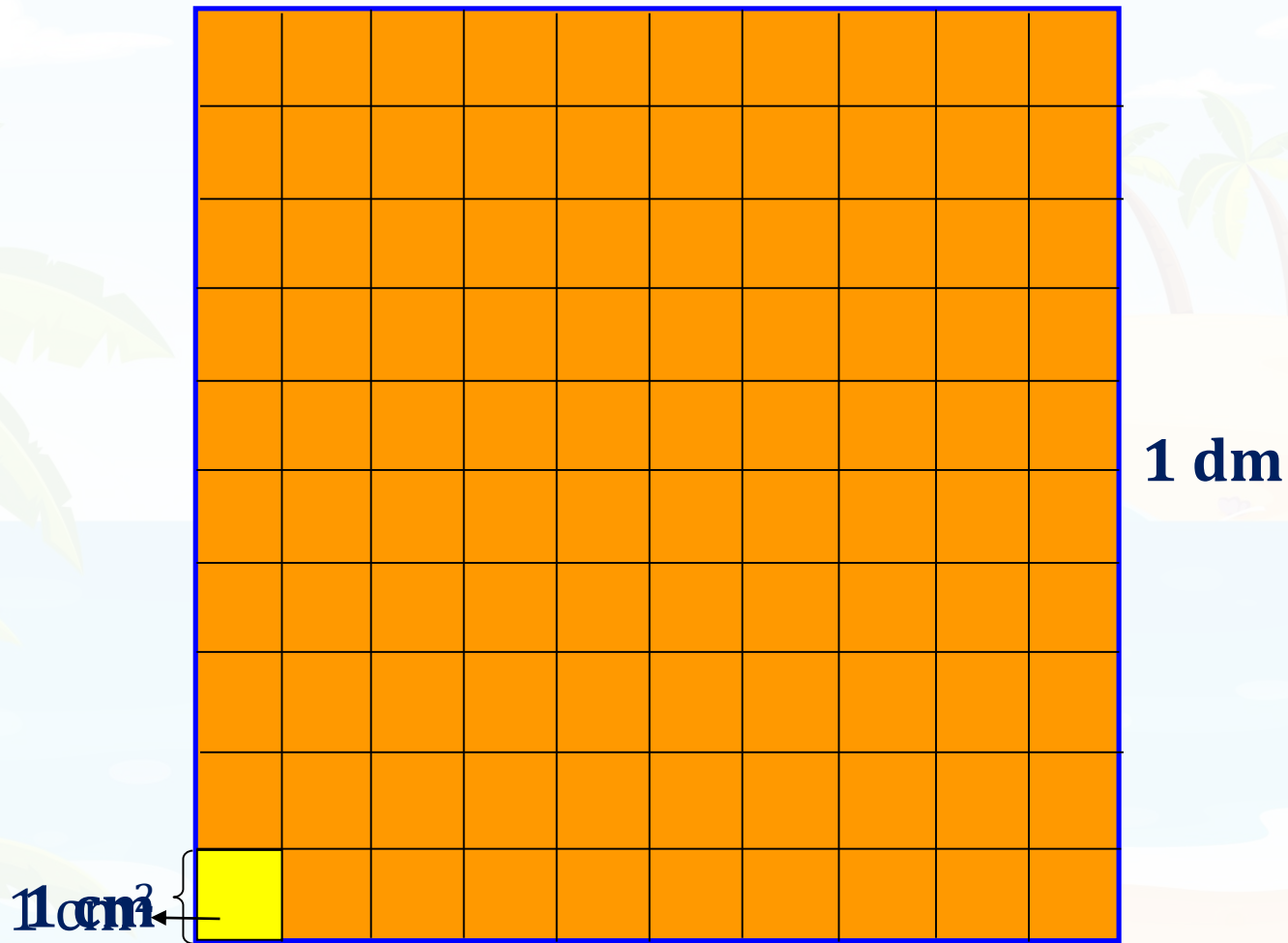
1 dm



1 dm²


- **Đề-xi-mét vuông là diện tích của một hình vuông có cạnh 1 dm.**
- **Đề-xi-mét vuông viết tắt là dm²**

Một Đề-xi-mét vuông (1dm^2)





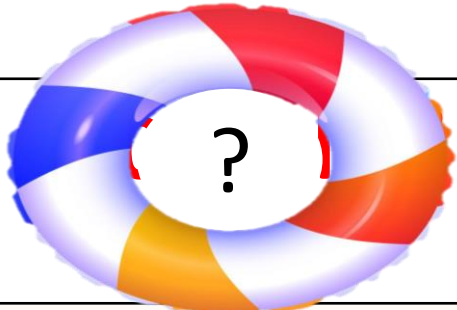
Ta thấy hình vuông 1dm^2 gồm 100 hình vuông 1cm^2


$$1\text{dm}^2 = 100\text{cm}^2$$

A cartoon illustration of a girl with long brown hair and bangs, wearing a pink dress with white polka dots. She is standing on a sandy beach, smiling with her eyes closed and hands clasped in front of her. To her right are three inflatable rings: one with white frosting and colorful sprinkles, one with pink frosting and yellow swirls, and one with a red, white, blue, and orange striped pattern. The background features a blue ocean, a blue sky with white clouds, and several palm trees. A large rock formation is visible in the distance.

Các bạn hãy hoàn thành bài tập sau để chọn phao bơi giúp nhé!

1 Hoàn thành bảng sau theo mẫu:

Đọc	Viết
Hai mươi tư đề-xi-mét vuông	24 dm ²
Ba trăm bốn mươi đề-xi-mét vuông	
	1 005 dm ²
Năm nghìn đề-xi-mét vuông	



Mình đã lựa chọn được phao bơi phù hợp. Cảm ơn các bạn rất nhiều. Giờ thì hoàn thành BT2 để giúp mình chọn đồ bơi nhé!

2 Số?

Cách chuyển đổi: $1 \text{ dm}^2 = 100 \text{ cm}^2$

a) $3 \text{ dm}^2 = 300 \text{ cm}^2$ $300 \text{ cm}^2 = 3 \text{ dm}^2$


b) $6 \text{ dm}^2 = 600 \text{ cm}^2$ $600 \text{ cm}^2 = 6 \text{ dm}^2$

$6 \text{ dm}^2 50 \text{ cm}^2 = 650 \text{ cm}^2$

Các em kiểm tra kết quả nhé!



Bộ đồ bơi rất đáng yêu. Cảm ơn các bạn nhiều nhé!



Các bạn hãy giải bài tập sau để giúp mình xây lâu đài cát nhé!

3 Quan sát hình vẽ rồi chọn câu trả lời đúng.



2 dm



80 cm

5 cm

- A.** Diện tích hình vuông lớn hơn diện tích hình chữ nhật
- B.** Diện tích hình vuông bằng diện tích hình chữ nhật
- C.** Diện tích hình vuông bé hơn diện tích hình chữ nhật

3 Quan sát hình vẽ rồi chọn câu trả lời đúng.



2 dm



80 cm

5 cm

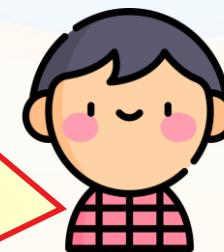


Để so sánh được diện tích hai hình ta phải làm gì?

Áp dụng các công thức:

Diện tích hình chữ nhật = chiều dài \times chiều rộng;

Diện tích hình vuông = cạnh \times cạnh.





2 dm



80 cm

5 cm

Đáp án:

Diện tích hình chữ nhật là: $80 \times 5 = 400 \text{ cm}^2$

Diện tích hình vuông là:

$$2 \times 2 = 4 \text{ (dm}^2\text{);}$$

$$4 \text{ dm}^2 = 400 \text{ cm}^2.$$


3 Quan sát hình vẽ rồi chọn câu trả lời đúng.



2 dm



- A. Diện tích hình vuông lớn hơn diện tích hình chữ nhật
- B. Diện tích hình vuông bằng diện tích hình chữ nhật
- C. Diện tích hình vuông bé hơn diện tích hình chữ nhật

A vibrant cartoon illustration of a beach scene. In the foreground, a young girl with long brown hair, wearing a blue dress with white flowers, stands on the sand. She has a joyful expression with her mouth wide open and her hand near her face. To her right is a large, multi-tiered sandcastle with a red flag on top. The background features a bright blue ocean with white waves, a clear blue sky with fluffy white clouds, and several green palm trees with coconuts. A large, reddish-brown rock formation is visible in the distance. A yellow speech bubble with a red border is positioned above the girl, containing Vietnamese text.

Lâu đài đẹp quá! Cảm ơn các bạn đã giúp mình xây lâu đài nhé!

A colorful illustration of a beach scene. In the background, a bright sun with rays is partially obscured by a green palm tree. A vibrant rainbow arches across the blue sky, which is dotted with white clouds. The ocean waves are visible in the distance. In the foreground, a wooden archway frames a white sign. To the right of the sign, a cute girl with long brown hair, wearing a pink dress, stands with her hands clasped, smiling. The ground is sandy with some green plants and a blue seashell.

**UẬN
DỤNG**



$2 \text{ dm}^2 = \dots? \text{ cm}^2$

A

20

B

2 000

C 

200

D

2


$$800 \text{ cm}^2 = \dots? \text{ dm}^2$$

A

8 000

B

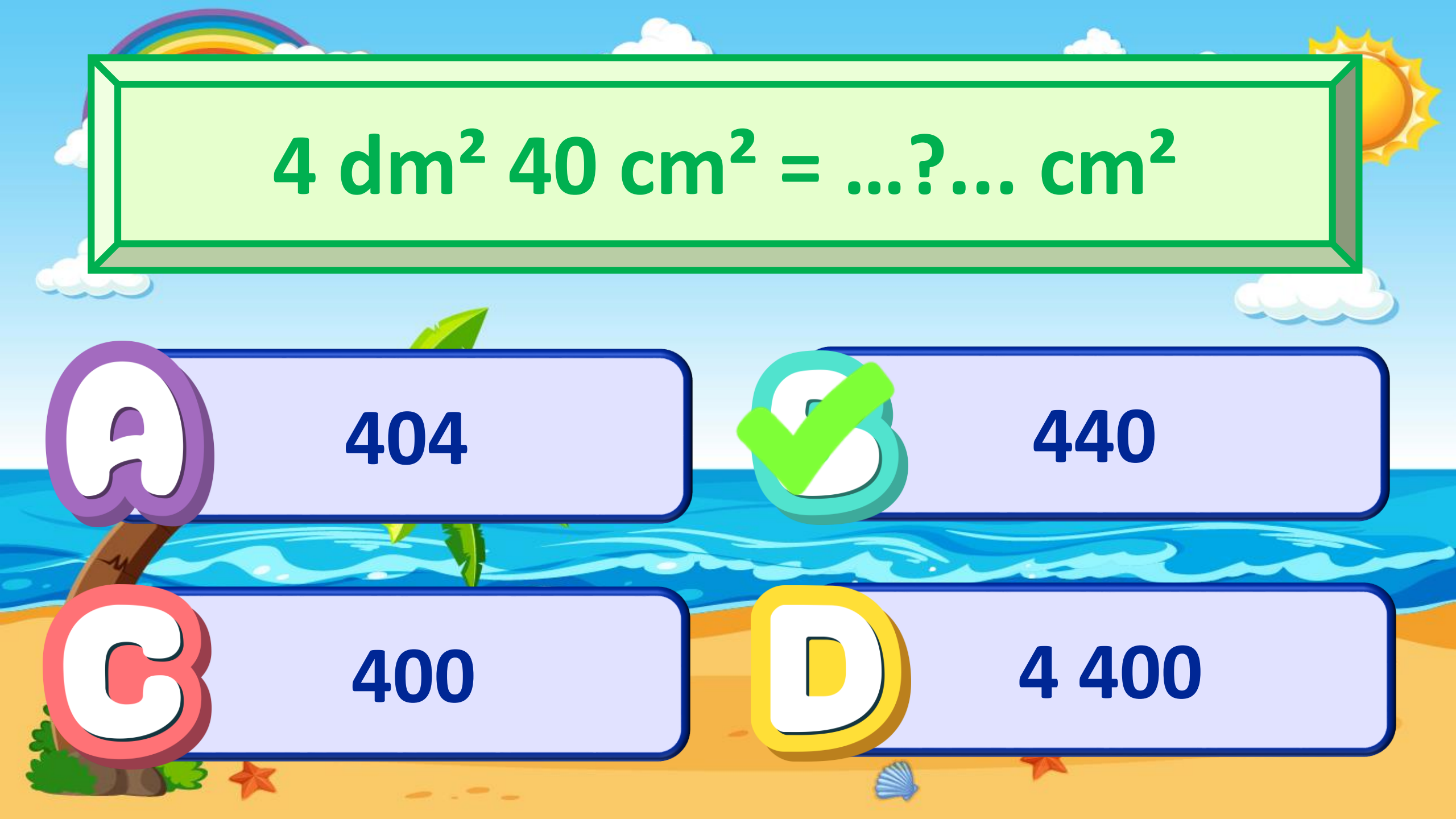
80

C

800

D ✓

8


$$4 \text{ dm}^2 40 \text{ cm}^2 = \dots? \dots \text{ cm}^2$$

A

404



440

B

400

D

4 400

DẶN DÒ

Giáo viên điền vào đây

Giáo viên điền vào đây

Giáo viên điền vào đây

Giáo viên điền vào đây

TẠM BIỆT VÀ
HẸN GẶP LẠI!

