

A colorful illustration of a farm scene. In the center, a large, light-brown sign with a dashed black border contains the text 'KHỎI ĐÔNG' in stylized, bubbly letters. The word 'KHỎI' is red with white outlines, and 'ĐÔNG' is dark green with white outlines. To the left, a brown rooster with a purple tail stands on a wooden fence. To the right, a red barn with a grey roof is partially visible, with a brown bird flying above it. In the foreground, a fluffy grey sheep stands on green grass. The background features a white sky with blue clouds, a green hill, and several colorful butterflies (purple, pink, and orange) flying around.

KHỎI
ĐÔNG

Cùng khởi động ngay mới nhé chúng ta hay giúp những chú chim này trả lời tốt các câu hỏi để chúng có thể tránh đi mùa đông lạnh giá nhé!



ác số thập phân:
3 ; 13,3. Thứ tự sắp
ừ bé đến lớn là:

1,3; 1,33; 13,3



$0,54 > 0,456$

ào lớn nhất:
;2,98

3,2



Win!

**BÀI 11 –
TIẾT 2**

Toán

**SỐ SÁNH CÁC SỐ
THẬP PHẦN**



A colorful illustration of a farm scene. In the center is a large, light-brown sign with a dashed black border. The sign contains the text 'LUYỆN TẬP' in a playful, bubbly font. The background features a red barn with a grey roof, a brown chicken with a purple tail on a wooden fence, a grey sheep, a brown bird flying, and several butterflies (purple, pink, and orange) against a white sky with light blue clouds. The ground is green grass with a yellow path.

LUYỆN
TẬP

1 a) Số thập phân bằng nhau

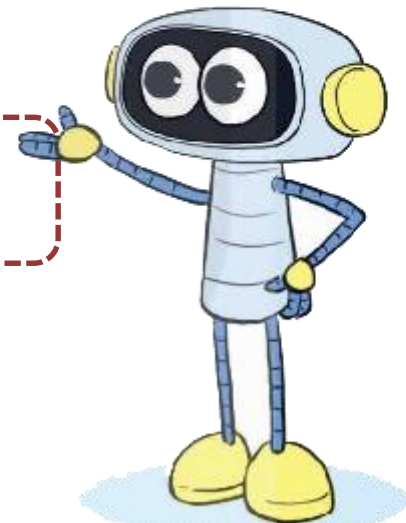
$$\text{Ta có: } \frac{7}{10} = 0,7; \frac{70}{100} = 0,70$$

$$\frac{7}{10} = \frac{70}{100}$$

Vậy:

$$0,7 = 0,70 \text{ hoặc } 0,70 = 0,7$$

Nếu viết thêm (hoặc bỏ) chữ số 0 ở tận cùng bên phải phần thập phân của một số thập phân thì được một số thập phân bằng nó.



1 b) Tìm chữ số thích hợp

$$13,7 = 13,7 \boxed{0}$$

$$8,6100 = 8,6 \boxed{1}$$

$$21,4050 = 21,40 \boxed{5}$$

2

a) Thêm các chữ số 0 vào bên phải phần thập phân của mỗi số sau để phần thập phân của các số đó đều có ba chữ số.

8,9

5,82

0,17

31,6

8,900

5,820

0,170

31,600

2

b) Bỏ các chữ số 0 ở tận cùng bên phải phần thập phân của mỗi số sau để phần thập phân của các số đó viết dưới dạng gọn hơn (nếu có thể)

7,70

7,7

13,0500

13,05

25,3000

25,3

10,5070

10,507

A colorful illustration of a farm scene. In the center is a large, light-brown sign with a dashed black border. The sign contains the Vietnamese words 'VÂN' and 'DUNG' in large, bubbly, stylized letters. 'VÂN' is dark green with a white outline, and 'DUNG' is red with a white outline. The background features a red barn with a grey roof, a brown rooster with a purple tail on a wooden fence, a grey sheep, a brown bird flying, and several butterflies (purple, pink, and orange) against a white sky with light blue clouds. The ground is green grass with a yellow path.

VÂN

DUNG

3 Số?

Ba bạn Mị, Núi, Páo đi kiểm tra sức khỏe. Mỗi bạn có cân nặng là một trong các số đo: 31,9 kg; 32,5 kg; 34,7 kg. Biết bạn Núi nặng nhất, bạn Páo nhẹ nhất. Hỏi mỗi bạn cân nặng bao nhiêu ki-lô-gam?



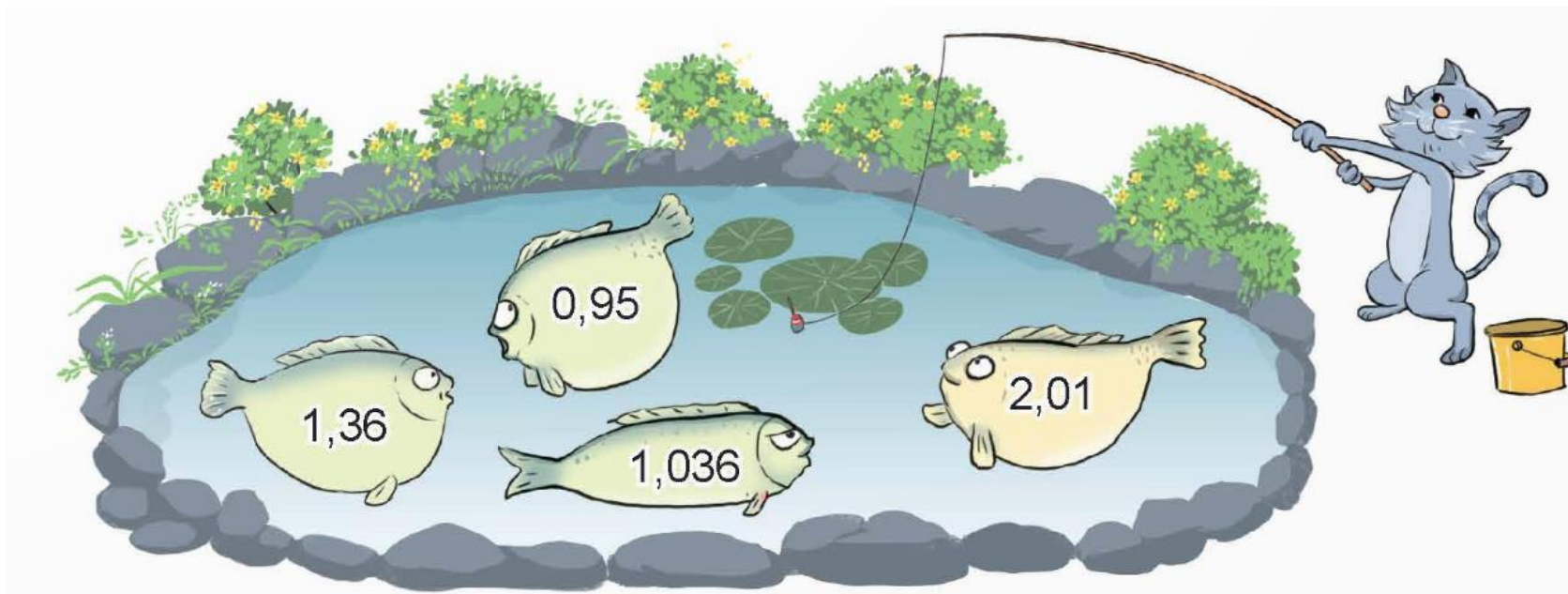
Tên	Mị	Núi	Páo
Cân nặng (kg)	32,5	34,7	31,9

Ta có: $31,9 \text{ kg} < 32,5 \text{ kg} < 34,7 \text{ kg}$

- Bạn Núi nặng nhất => bạn Núi có cân nặng là 34,7 kg
- Bạn Páo nhẹ nhất => bạn Páo có cân nặng là 31,9 kg
- Bạn Mị có cân nặng là 32,5 kg.

4 Chọn câu trả lời đúng

Chú mèo câu được con cá có ghi số thập phân lớn hơn 1,036 và bé hơn 2.



Con cá mà chú mèo câu được ghi số nào?

A. 1, 036

B. 0,95

C. 1,36

D. 2,01

Ta có: $1,036 < 1,36 < 2$

Vậy số thập phân lớn hơn 1,036 và bé hơn 2 là 1,36.



TẠM BIỆT VÀ

HẸN GẶP LẠI!