

THIÊN NHIÊN
KÌ THÚ

CHỦ ĐỀ 2

KHỞI ĐỘNG





Đọc lại bài Hành tinh kì lạ, tìm chi tiết cho biết lí do con tàu phải hạ cánh xuống hành tinh gần nhất.

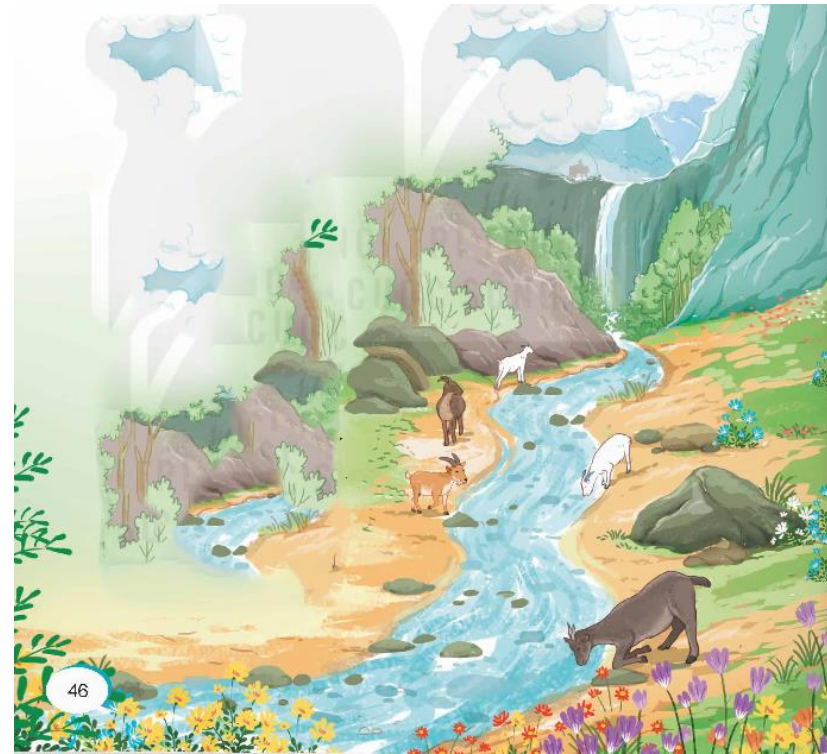
Chi tiết con tàu đang vượt qua hành lang lửa trên hành trình thám hiểm không gian, phía trước tàu bỗng xuất hiện những tia sáng nhấp nháy. Các kim đồng hồ ở buồng lái rối loạn, rồi không nhúc nhích nữa. Tàu buộc phải đáp xuống hành tinh gần nhất.

Nêu lại nội dung bài “Hành tinh kì lạ”

Bài đọc kể lại một trải nghiệm đáng nhớ của hai nhà du hành. Họ lạc vào một hành tinh kì lạ: con người toàn là người máy, máy móc làm việc thay con người, cách tính thời gian khác biệt,... Ở một nơi xa lạ, họ càng thấm thía nỗi nhớ quê nhà - Trái Đất.

Theo em, vì sao cảnh vật trong bức tranh dưới đây được gọi là “cổng trời”?

Trong tranh có 2 vách đá ở sát gần nhau như 2 cánh cổng mở ra để nhìn thấy một khoảng trời với những cụm mây lãng đãng, gọi liên tưởng như cổng lên trời hoặc cổng nhà trời.



Thiết kế: Hương Thảo – Zalo.0972.115.126

ĐỌC

TRƯỚC
CÔNG TRỜI

Nguyễn Đình Ảnh



LUYỆN ĐỌC



Giọng đọc

Toàn bài đọc với giọng to vừa đủ nghe, thể hiện niềm xúc động của tác giả trước vẻ đẹp hoang sơ, thơ mộng vừa ấm cúng thân thương của bức tranh vùng cao.

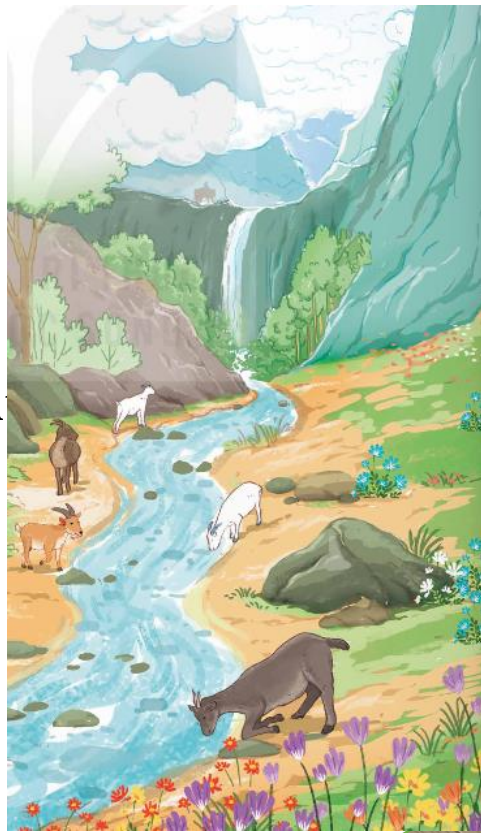
Tiểu công trời

Giữa hai bên vách đá
Mở ra một khoảng trời
Có gió thoảng, mây trôi
Cổng trời trên mặt đất?

Nhìn ra xa ngút ngát
Bao sắc màu cỏ hoa
Con thác réo ngân nga
Đàn dê soi đáy suối.

Giữa ngút ngàn cây trái
Dọc vùng rừng nguyên sơ
Không biết thực hay mơ
Ráng chiều như hơi khói...

Những vật nường màu mỡ
Lúa chín ngập lòng thung
Và tiếng nhạc ngựa rung
Suốt triền rừng hoang dã.



Người Tày từ khắp ngà
Đi gặt lúa, trồng rau
Những người Giáy, người Dao
Đi tìm măng, hái nấm.

Vạt áo chàm thấp thoáng
Nhuộm xanh cả nắng chiều
Và gió thổi, suối reo
Ấm giữa rừng sương giá.
(Nguyễn Đình Ảnh)



LUYỆN ĐỌC TỪ KHÓ



vách đá

ngút ngát

vật nung

lòng thung



**Nhấn
giọng**



Hướng dẫn đọc

**ngân nga
ngút ngàn
nguyên sơ
vạt nương
ngựa rung**

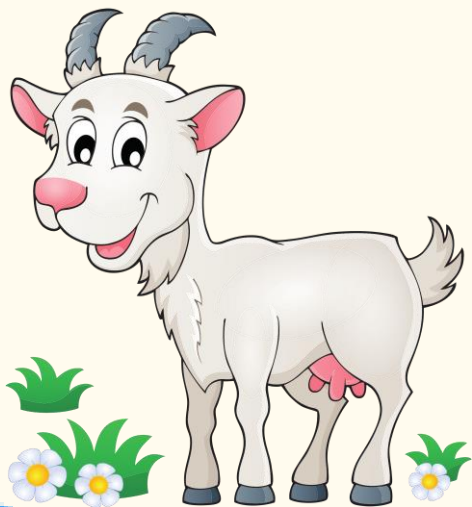


**hoang dã
khắp ngả
gặt lúa
trồng rau
thấp thoáng...**

Trước cổng trời

Giữa hai bên vách đá
Mở ra một khoảng trời
Có gió thoảng, mây trôi
Cổng trời trên mặt đất?





Nhìn ra xa ngút ngát

Bao sắc màu cỏ hoa

Con thác réo **ngân nga**

Đàn dê soi đáy suối.

Giữa **ngút ngàn** cây trái

Dọc vùng rừng **nguyên sơ**

Không biết thực hay mơ

Ráng chiều như hơi khói...





Những **vật nươg** màu **mật**

Lúa chín ngậ lòng thung

Và tiếng nhạc **ngựa rung**

Suốt triền rừn **hoang dã.**

Người Tày từ **khắp ngã**

Đi **gặt lúa, trồng rau**

Những người Giáy, người Dao

Đi tìm măng, hái nấm.

Vạt áo chàm **thấp thoáng**

Nhuộm xanh cả nắng chiều

Và gió thổi, suối reo

Ấm giữa rừng sương giá.

NGUYỄN ĐÌNH ẢNH



LUYỆN ĐỌC TRONG NHÓM



Yêu Cầu



Phân công đọc theo đoạn.

Tất cả thành viên đều đọc.

Giải nghĩa từ cùng nhau.



Tiêu chí đánh giá



1 Đọc đúng



2 Đọc to, rõ



3 Ngắt nghỉ đúng chỗ



LUYỆN ĐỌC TRƯỚC LỚP



Tiêu chí đánh

giá

1 Đọc đúng



2 Đọc to, rõ



3 Ngắt nghỉ đúng chỗ



LUYỆN ĐỌC HIỂU



Giải nghĩa từ

nguyên sơ

**Còn nguyên vẻ tự nhiên
như lúc ban đầu**

vạt nương

**mảnh đất dài và hẹp trên
đồi núi để trồng trọt**



triền

**dải đất thoải thoải ở
hai bên bờ sông hoặc
hai bên sườn núi**



sương giá

**sương lạnh buốt
vào mùa đông**

áo chàm



**Áo nhuộm màu
lá chàm, màu
xanh đen mà
đồng bào miền
núi thường mặc.**

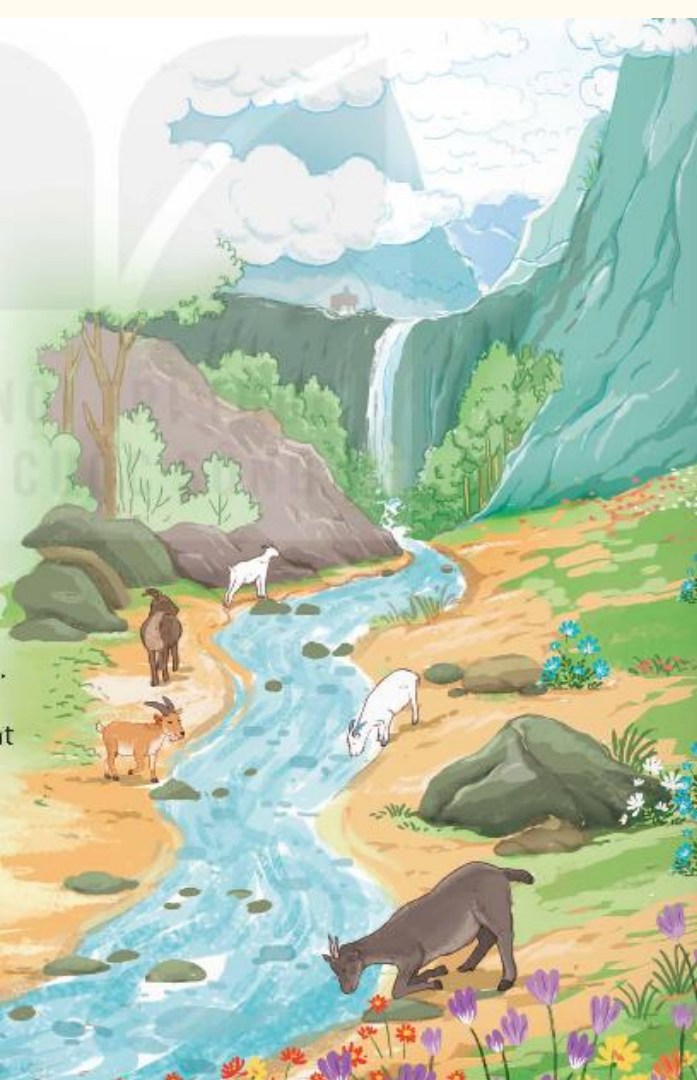
nhạc ngựa



**Chuông nhỏ,
trong đó có hạt,
khi rung kêu
từng tiếng, đeo ở
cổ ngựa.**

**1. Dựa vào khổ
thơ thứ nhất, hãy
miêu tả khung
cảnh “cổng trời”
theo hình dung
của em.**





Giữa những dãy núi trùng điệp, có một khoảng không rộng như thể núi tách ra thành 2 cánh cổng, để lộ khoảng trời rộng mở với những cụm mây lững đững, gợi liên tưởng như cổng dẫn lên trời hoặc cổng của nhà trời.

**2. Từ cổng trời,
cảnh vật hiện ra
với những hình ảnh
nào? Em thấy hình
ảnh nào thú vị
nhất? Vì sao?**





Từ cổng trời nhìn ra, qua màn sương khói huyền ảo có thể thấy cả một không gian mênh mông, bất tận, những cảnh rừng ngút ngàn cây trái và muôn vàn sắc màu cỏ hoa, những vạt nương, những lòng thung lúa đã chín vàng màu mật đọng, khoảng trời bồng bênh mây trôi, gió thoảng.

3. Hình ảnh con người trong 2 khổ thơ cuối có những điểm chung nào?



Người Tày từ khắp ngã

Đi gặt lúa, trồng rau

Những người Giáy, người Dao

Đi tìm măng, hái nấm.

Vạt áo chàm thấp thoáng

Nhuộm xanh cả nắng chiều

Và gió thổi, suối reo

Ấm giữa rừng sương giá.

=> Những người dân miền núi chăm chỉ, yêu lao động, ai cũng đang làm việc miệt mài, hăng say: gặt lúa, trồng rau, tìm măng, hái nấm,... Con người hoà mình với thiên nhiên (*Vạt áo chàm thấp thoáng/ Nhuộm xanh cả nắng chiều*).

4. Theo em, điều gì đã khiến cho cảnh rừng sương giá như ấm lên?



Cảnh rừng sương giá như ấm lên bởi có hình ảnh con người, ai nấy đều tất bật, hối hả làm việc (người Tày từ khắp các ngã đi gặt lúa, trồng rau; người Giáy, người Dao đi tìm măng, hái nấm; tiếng xe ngựa vang lên suốt triền rừng hoang dã, những vạt áo chàm nhuộm xanh cả nắng chiều,...





Người Tày



Người Giáy



Người Dao



5. Nêu chủ đề của bài thơ.

Trước cổng trời

“

Bài thơ ca ngợi vẻ đẹp kì diệu của thiên nhiên. Thiên nhiên đã góp phần làm đẹp cuộc sống, làm phong phú thêm cho cảm xúc và trí tưởng tượng của con người

”

Nêu cảm xúc của em
sau khi đọc bài thơ.





LUYÊN ĐỌC DIỄN CẢM

Nhìn ra xa/ngút ngát //

Bao sắc màu/cỏ hoa //

Con thác réo/ngân nga //

Đàn dê/soi đáy suối //

Giữa ngút ngàn cây trái //

Độc vùng rừng/nguyên sơ //

Không biết thực/hay mơ //

Ráng chiều như/hơi khói... //

The background features a vibrant, cartoon-style landscape. On the left, a traditional windmill with a black and yellow checkered body and four blue lattice sails stands on a green hill. In the center, a modern white wind turbine with three blades is visible. On the right, another traditional windmill is positioned near a stone building with a wooden roof. The ground is a mix of green grass and yellow dirt paths. The sky is bright blue with soft white clouds. The central text is presented in two lines within white, bubbly, cloud-like shapes with blue outlines.

TẠM BIỆT VÀ
HẸN GẶP LẠI