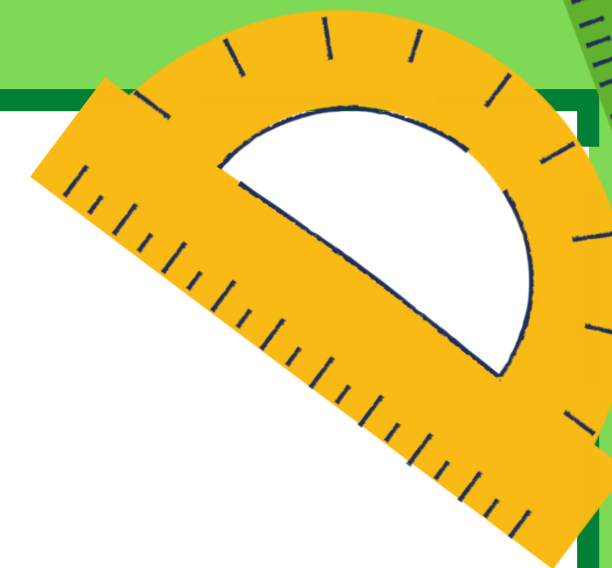




KHOI ĐỒNG

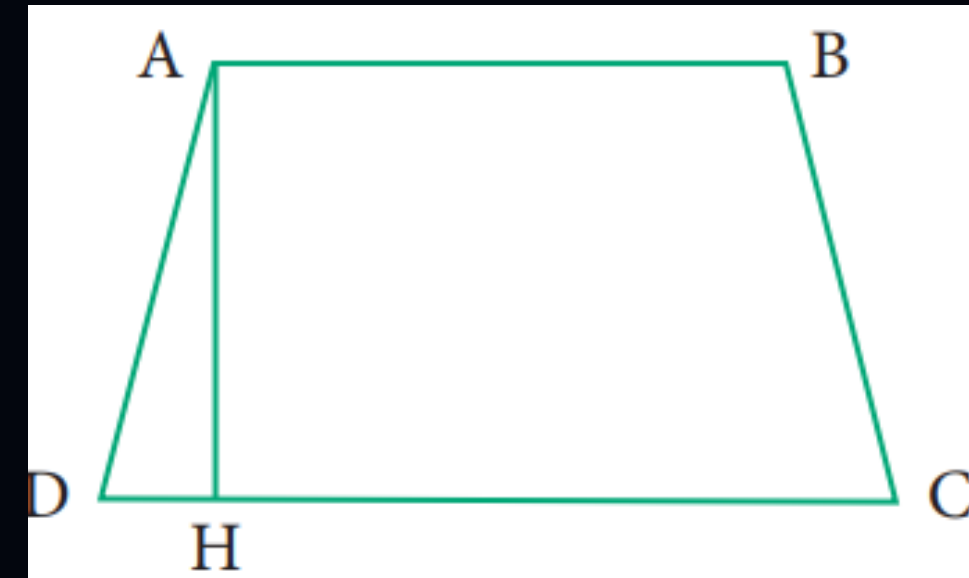


RUNG CHUÔNG



VÀNG

1. Hình thang ABCD có 1 cặp cạnh song song với nhau. Đó là cặp cạnh nào?



A. AD và BC

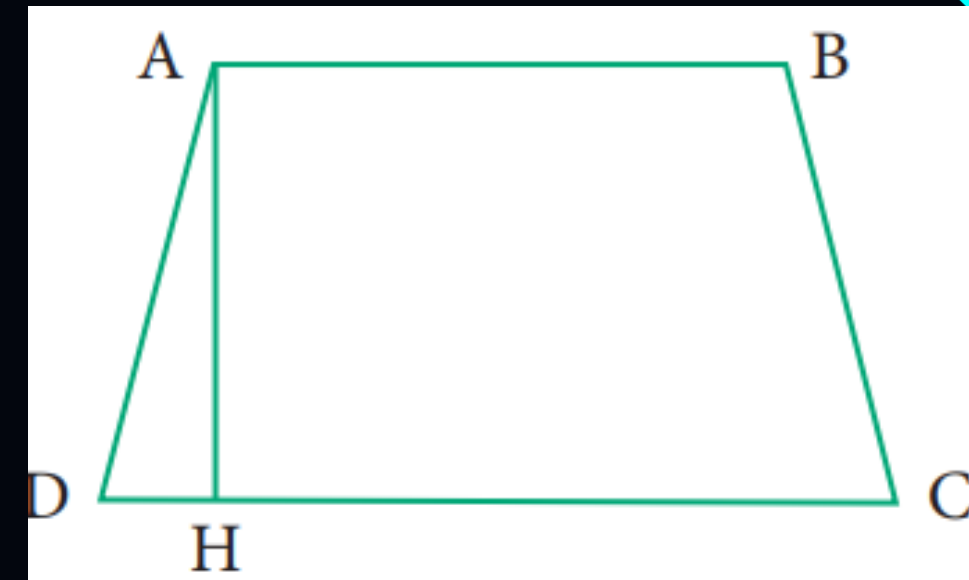
C. AH và BC

B. AC và BD

D. AB và DC



2. Hình thang
ABCD có mấy
cạnh đáy



A. 2

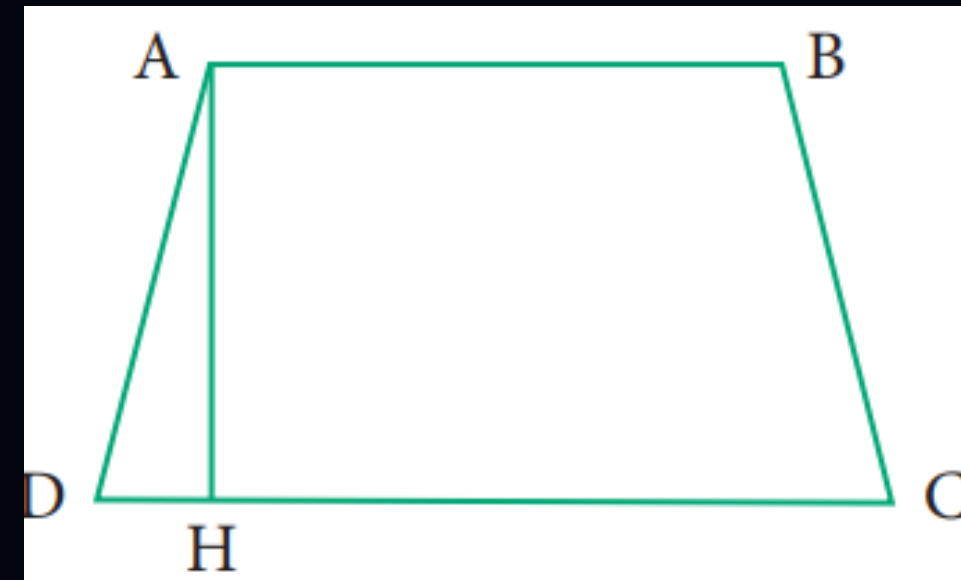
B. 1

C. 3

D. 4



3. Trong hình thang ABCD, đoạn thẳng AH là gì?



A. Cạnh bên

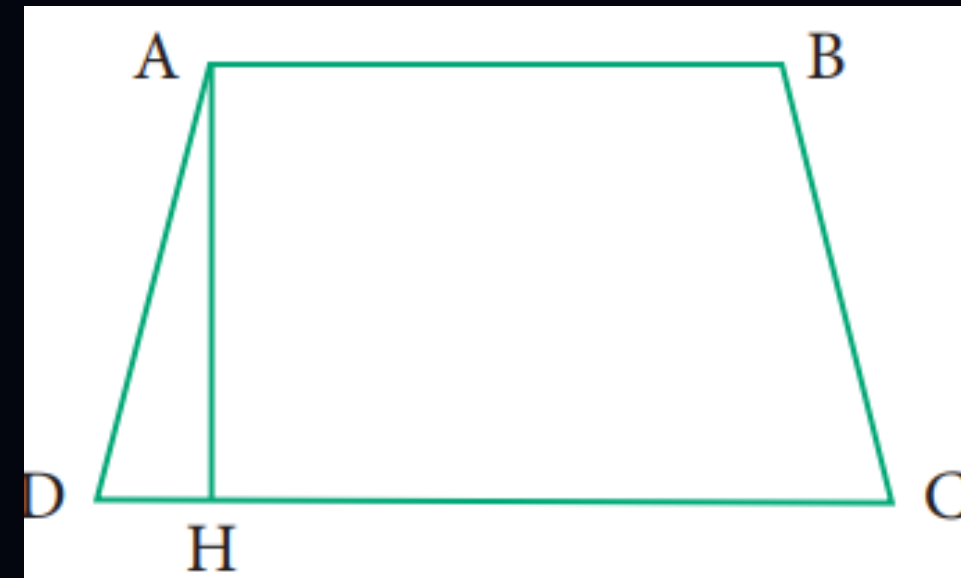
B. Cạnh đáy

C. Đường cao

D. Không là gì cả



4. Hãy so sánh diện tích hình thang $ABCD$ với tổng diện tích hình tam giác ADH và hình thang $ABCH$



A. Lớn hơn

B. Bằng nhau

C. Nhỏ hơn



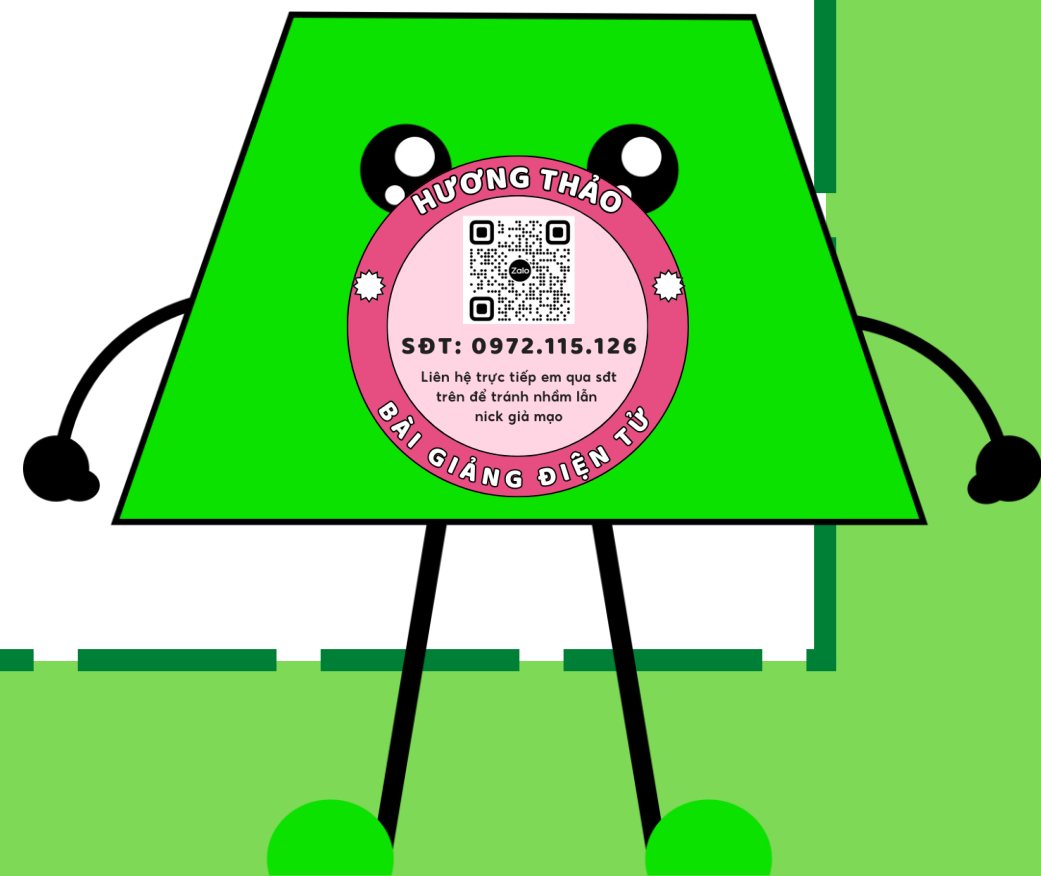


Bài 26

HÌNH THANG.

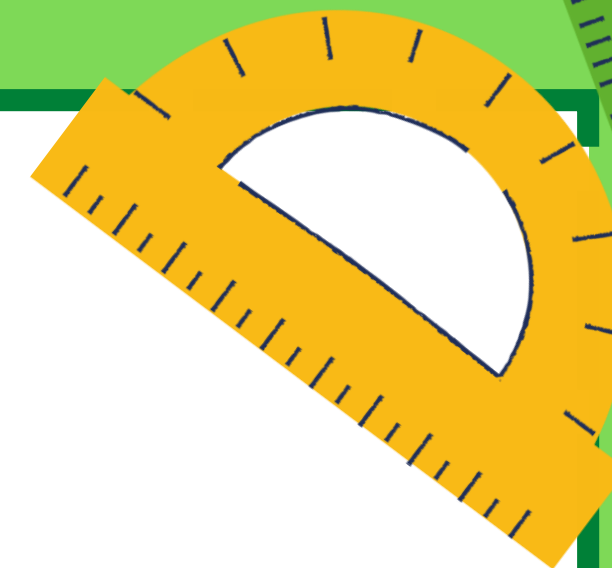
DIỆN TÍCH HÌNH THANG

(Tiết 3)





KHÁM PHÁ







Khám phá

a)

Diện tích hình thang

Tớ ghép thành hình thang này



Có thể chia hình thang thành hai hình tam giác vuông và một hình chữ nhật để tính diện tích.

Có công thức tính diện tích hình thang đấy các bạn.

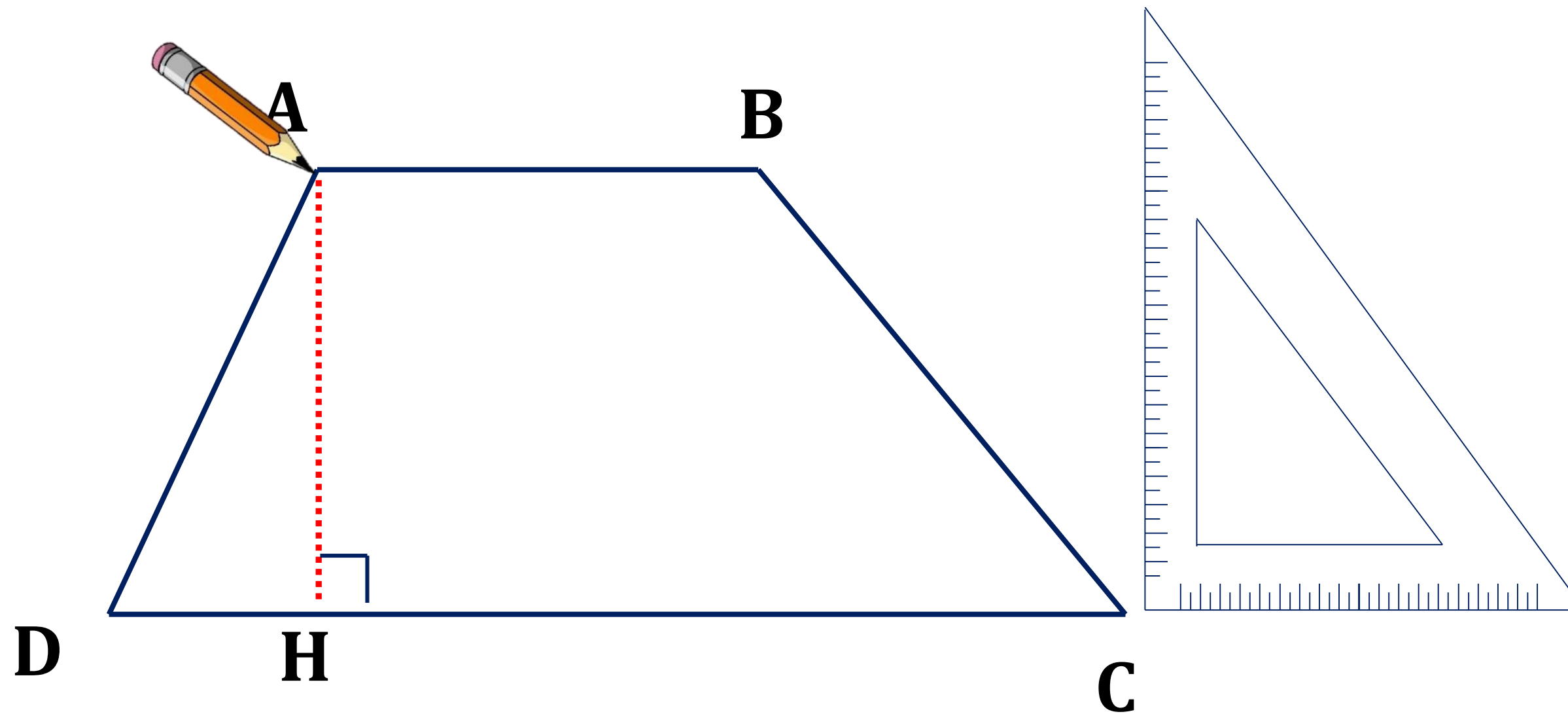


Thử nghĩ cách để tìm ra cách tính diện tích hình thang

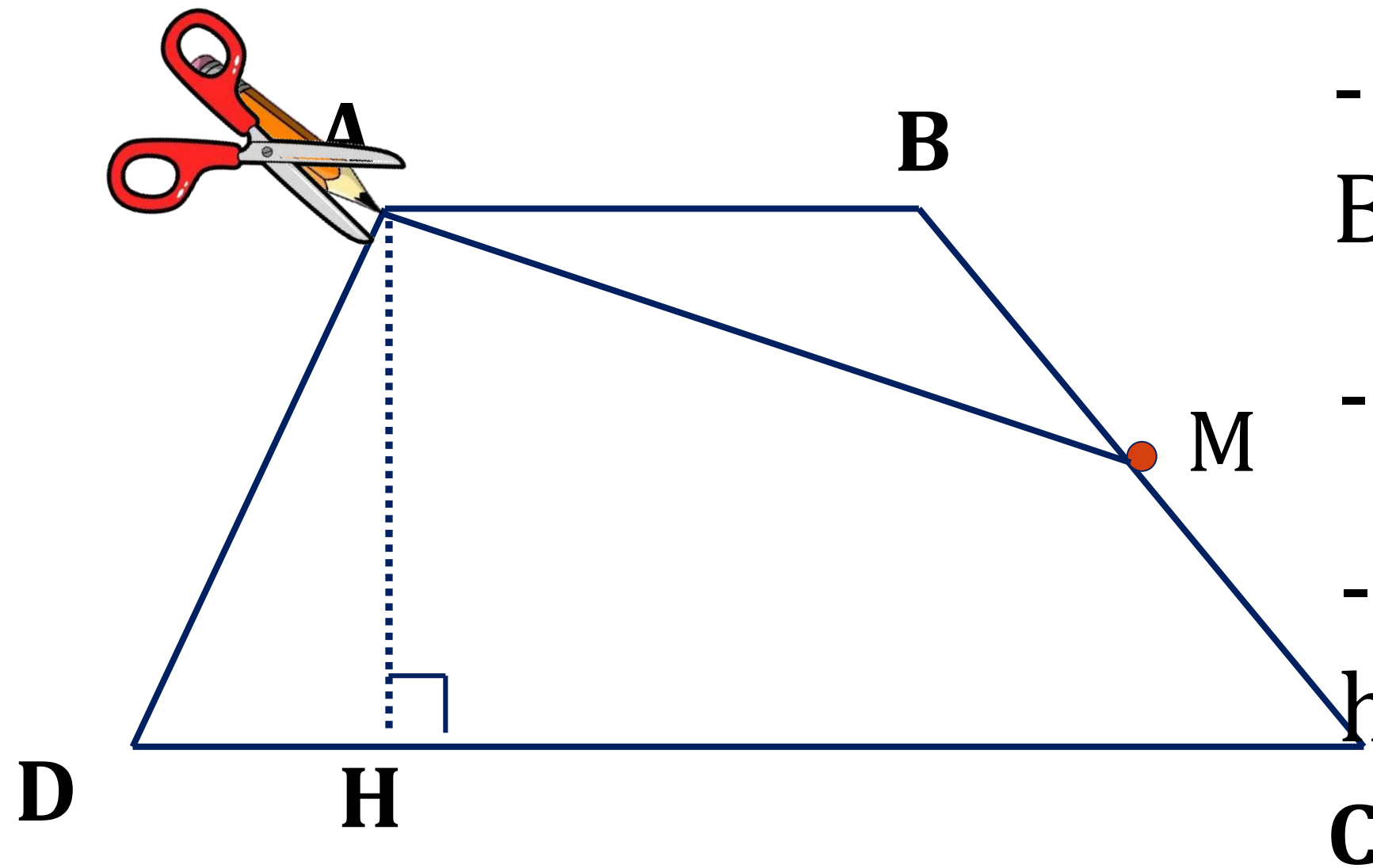
b)

Cách tính diện tích hình thang

Để tính được diện tích hình thang ta tiến hành cắt, ghép như sau:



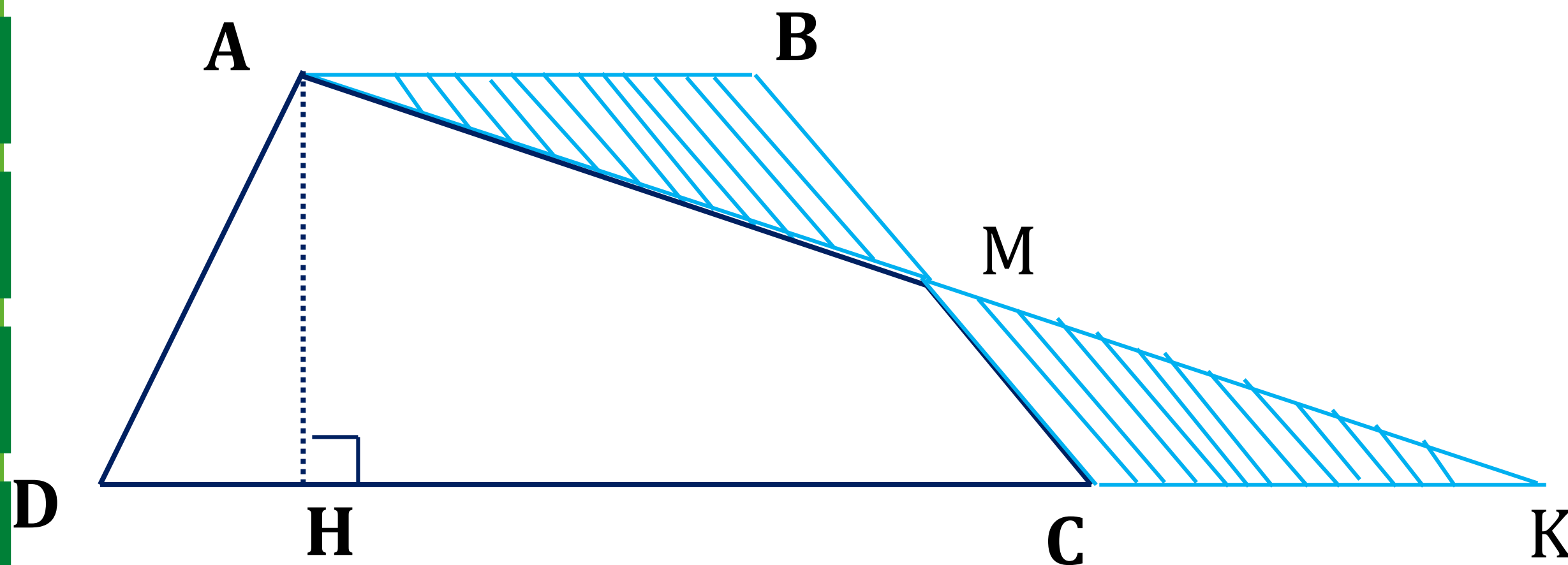
Để tính được diện tích hình thang ta tiến hành cắt, ghép như sau:



- M là trung điểm của cạnh BC.
- Nối A với M.
- Cắt theo đoạn AM được hình tam giác ABM.

Để tính được diện tích hình thang ta tiến hành cắt, ghép như sau:

- Ghép với hình tứ giác $AMCD$.
Ta được tam giác ADK (như hình vẽ)



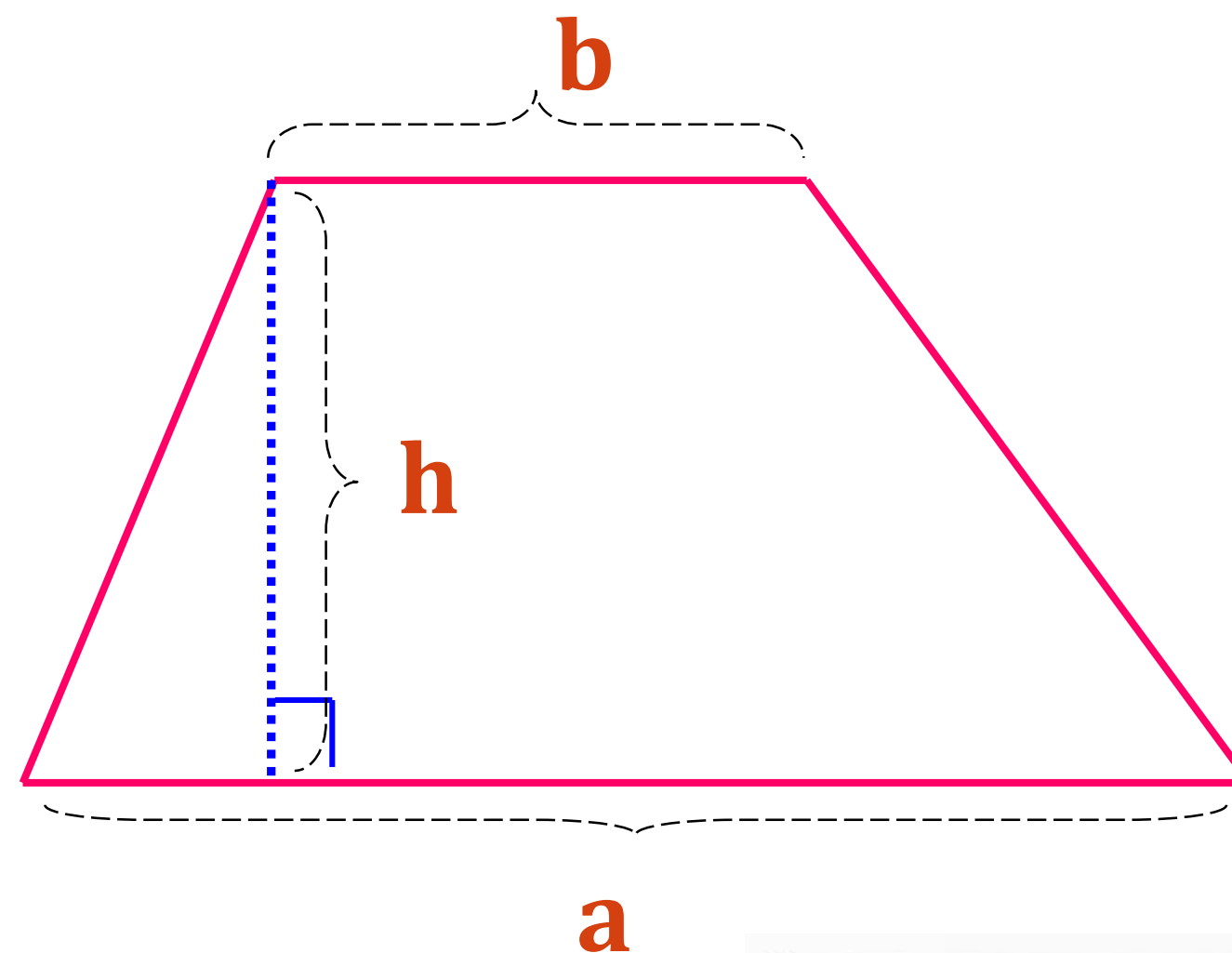


Ta có:

- **Diện tích hình thang ABCD bằng diện tích hình tam giác ADK.**
- **Diện tích hình tam giác ADK là: $\frac{DK \times AH}{2}$**
Mà $DK = DC + CK = DC + AB$
- **Vậy diện tích hình thang ABCD là: $\frac{(DC + AB) \times AH}{2}$**

Ghi nhớ:

Diện tích hình thang bằng tổng độ dài hai đáy nhân với chiều cao (cùng một đơn vị đo) rồi chia cho 2.



$$S = \frac{(a + b) \times h}{2}$$

S là diện tích ; **a, b** là độ dài hai đáy ; **h** là chiều cao

Muốn tính diện tích hình thang
Đáy lớn, đáy bé ta mang cộng vào
Rồi đem nhân với chiều cao
Chia đôi kết quả thế nào cũng ra.
(Sưu tầm)





hoạt động

HƯƠNG THẢO



SĐT: 0972.115.126

Liên hệ trực tiếp em qua sdt
trên để tránh nhầm lẫn
nick giả mạo

BÀI GIẢNG ĐIỆN TỬ

1 Tính diện tích hình thang, biết:

a) Độ dài hai đáy lần lượt là 4 cm và 6 cm; chiều cao là 3 cm.

b) Độ dài hai đáy lần lượt là 11 cm và 9 cm; chiều cao là 8 cm.



1 Tính diện tích hình thang, biết:

a) Độ dài hai đáy lần lượt là 4 cm và 6 cm; chiều cao là 3 cm.

Diện tích hình thang là:

$$\frac{(4 + 6) \times 3}{2} = 15 \text{ (cm}^2 \text{)}$$



1 Tính diện tích hình thang, biết:

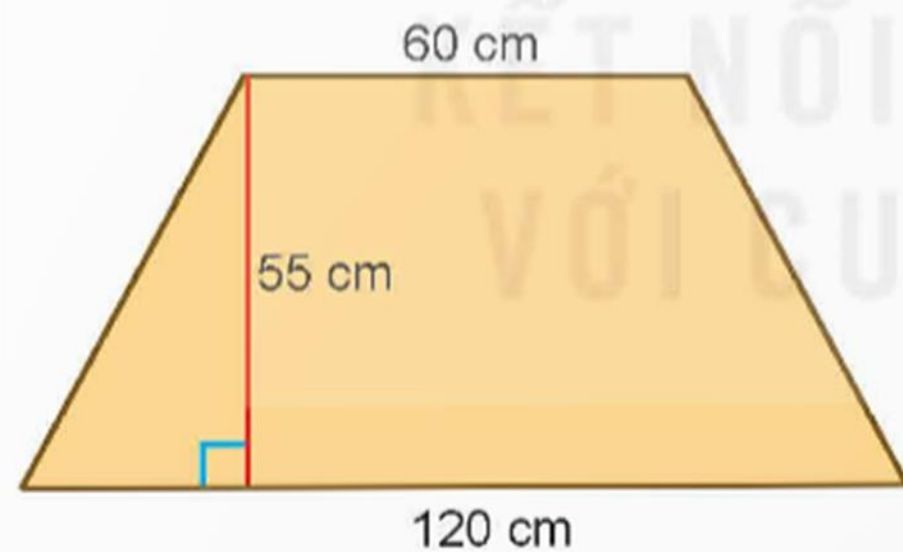
b) Độ dài hai đáy lần lượt là 11 cm và 9 cm;
chiều cao là 8 cm.

Diện tích hình thang là:

$$\frac{(11 + 9) \times 8}{2} = 80 \text{ (cm}^2\text{)}$$



2 Dùng 6 cái bàn giống nhau với mặt bàn hình thang có kích thước như hình 1 để ghép thành một bàn đa năng như hình 2. Tính diện tích mặt bàn đa năng.



Hình 1



Hình 2



Bài giải:

Diện tích một mặt bàn là:

$$\frac{(60 + 120) \times 55}{2} = 4\,950 \text{ (cm}^2\text{)}$$

Diện tích mặt bàn đa năng là:

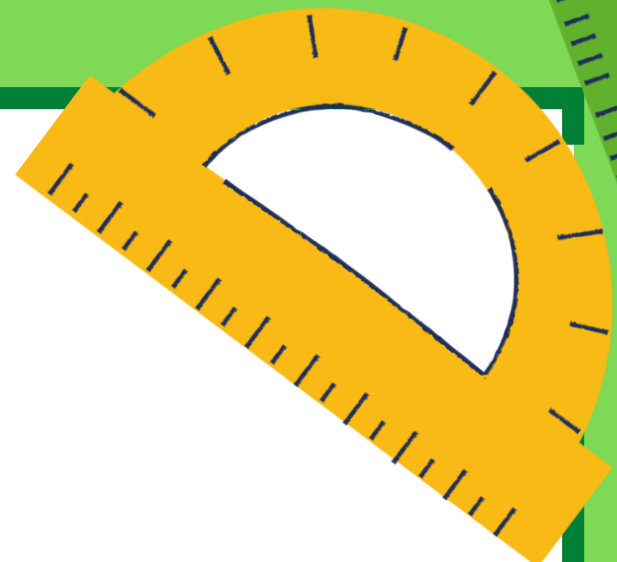
$$4\,950 \times 6 = 29\,700 \text{ (cm}^2\text{)}$$

Đáp số: 29 700 cm²





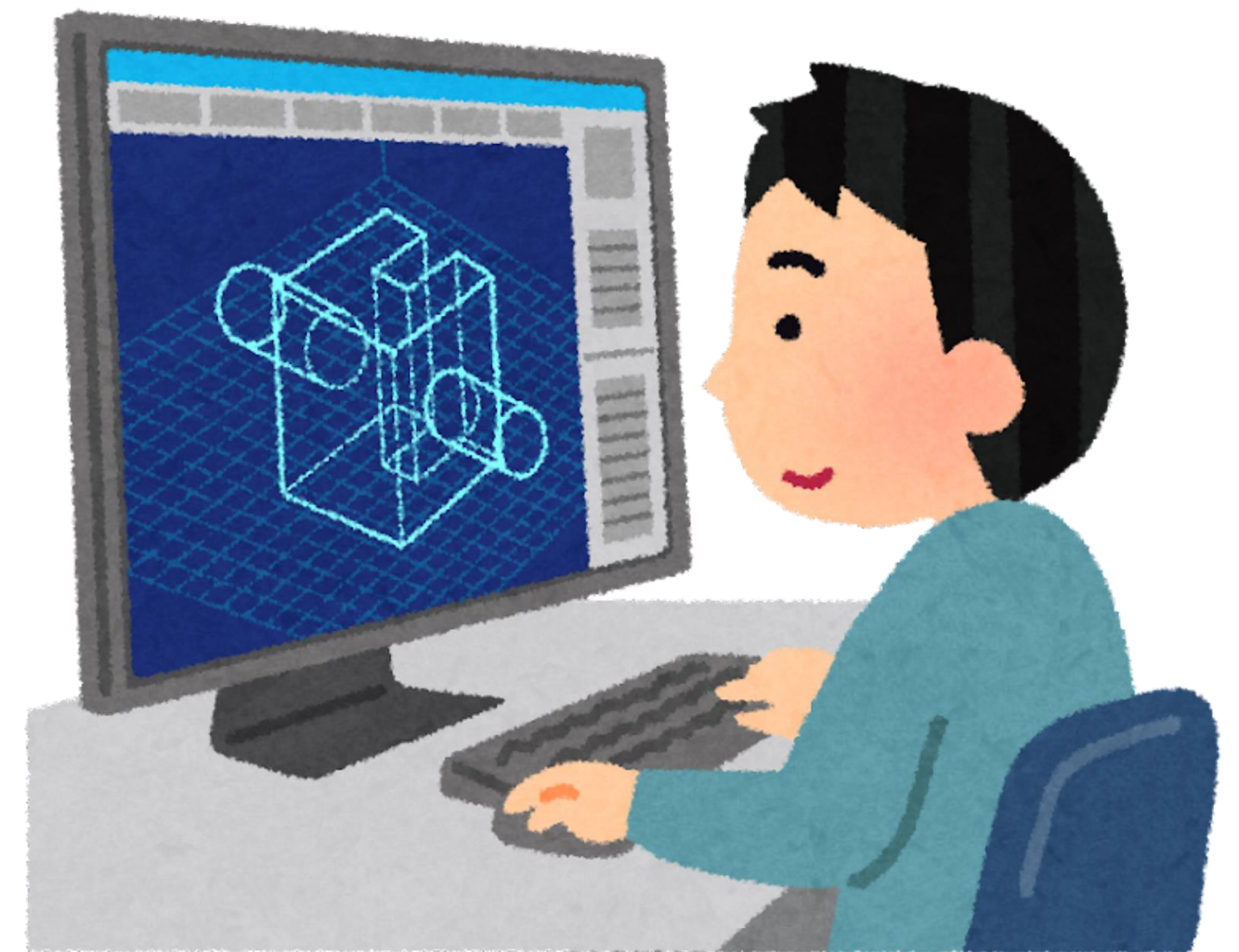
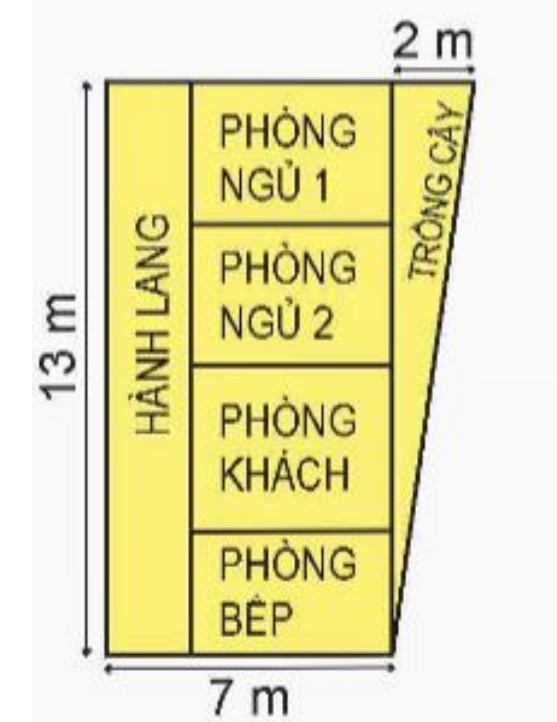
VĂN
DỤNG



EM LÀ NHÀ THIẾT KẾ

Nhà bác An có một mảnh đất hình thang vuông và muốn thiết kế để xây nhà. Trên đây là bản thiết kế do bác An tự tay vẽ (đưa ra hình vẽ). Em hãy giúp bác:

- Tính lại diện tích mảnh đất.
- Đưa ra bản thiết kế các phòng theo ý thích của em.



3 a) Tính lại diện tích mảnh đất.

Bài giải:

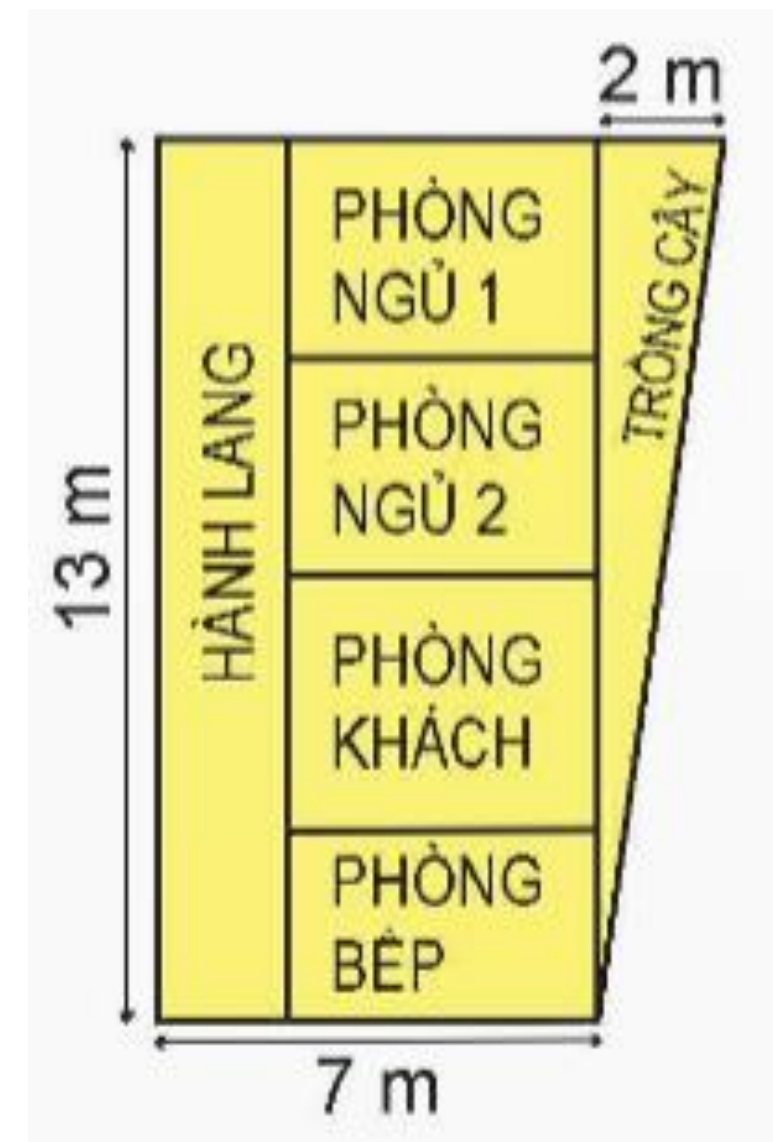
Chiều dài đáy lớn là:

$$7 + 2 = 9 \text{ (m)}$$

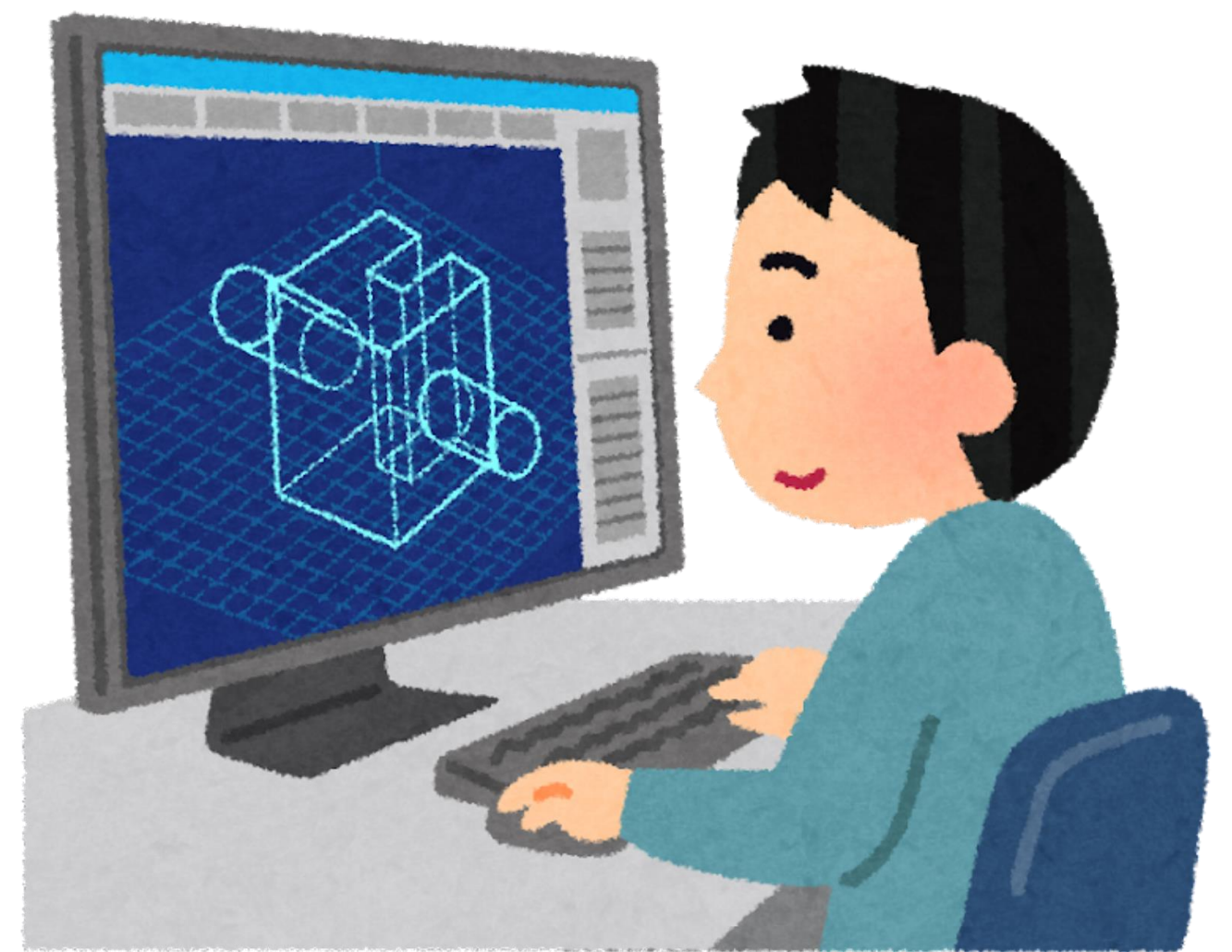
Diện tích mảnh đất là:

$$(7 + 9) \times 13 : 2 = 104 \text{ cm}^2$$

Đáp số: 104 m²



b) Em tự thiết kế
theo ý thích.



DẶN DỒ



Học thuộc công thức tính diện tích hình thang.



Chuẩn bị bài: *Luyện tập*





**Tạm biệt và
hẹn gặp lại**

