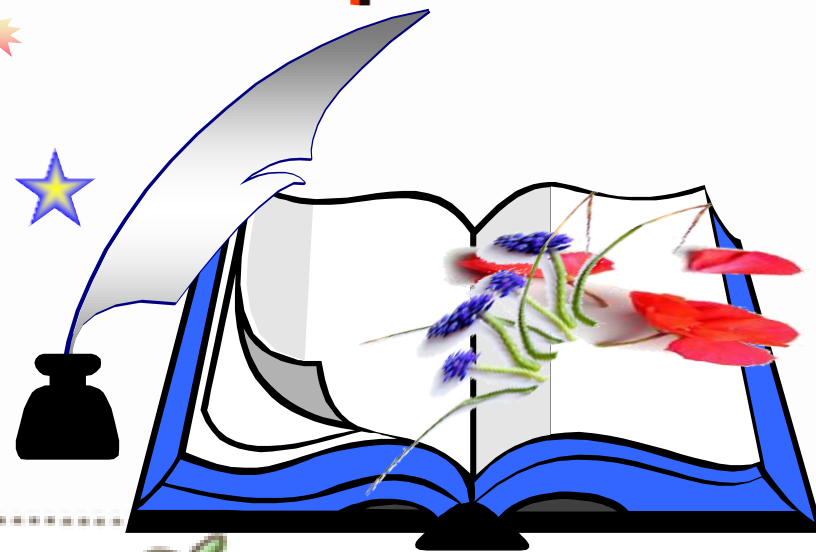


TRƯỜNG TH&THCS QUANG HÙNG  
TỔ KHOA HỌC XÃ HỘI

CHÀO MỪNG CÁC EM ĐẾN VỚI TIẾT HỌC NGÀY HÔM NAY





**BẠO LỰC HỌC ĐƯỜNG** Chuyện không của riêng ai



## Trò chơi: AI NHANH HƠN

Em hãy kể một số khẩu hiệu của  
nhà trường mà em biết?



# Trò chơi: AI NHANH HƠN



# MỜI CÁC EM XEM 1 ĐOẠN PHỎNG SỰ



**THĐT1**

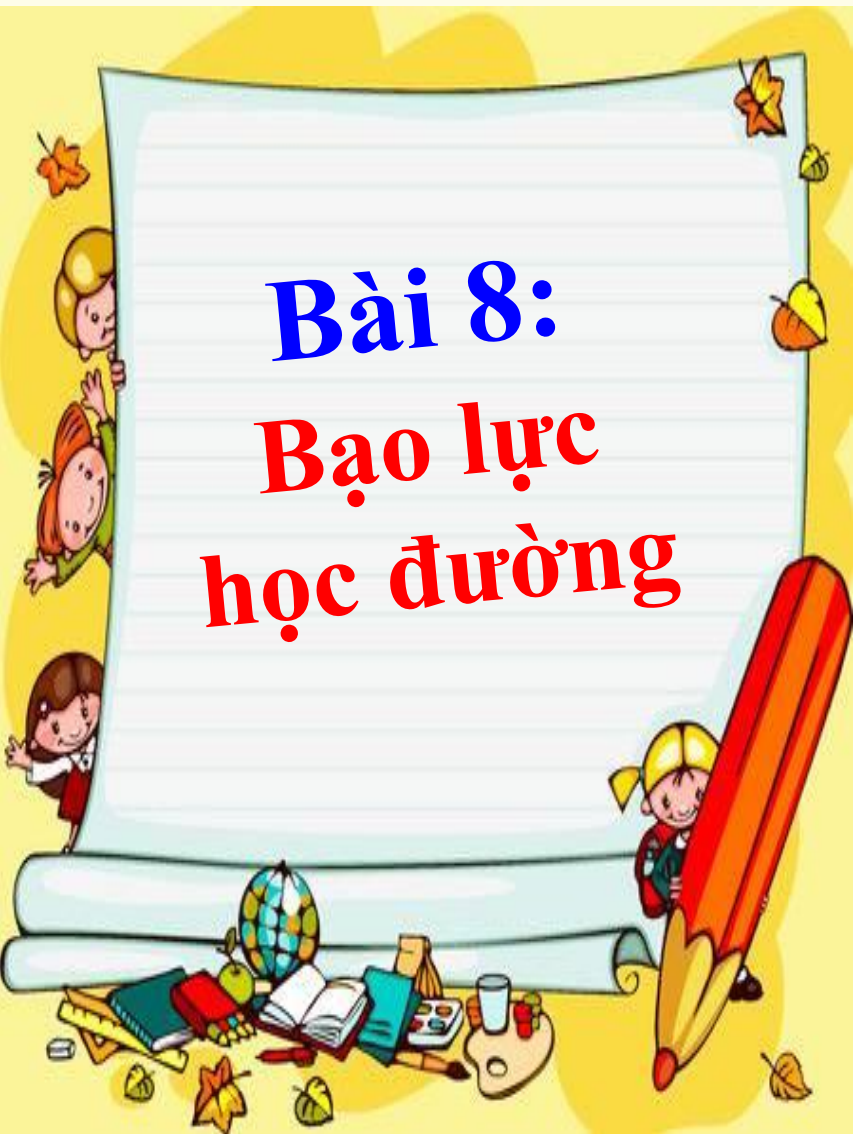




## Bài 8: Bạo lực học đường



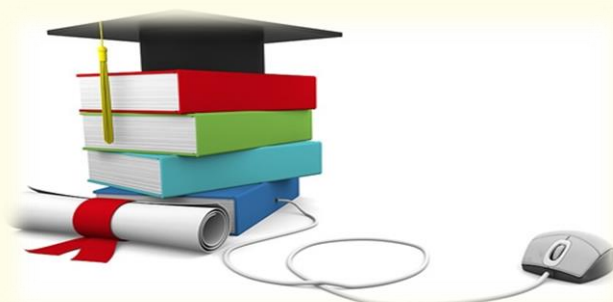
**Bài 8:**  
**Bạo lực**  
**học đường**



**II.**  
**KHÁM PHÁ**



# 1. Biểu hiện của bạo lực học đường



# ĐỌC THÔNG TIN



Nghị định 80/2017/NĐ-CP Quy định về môi trường giáo dục an toàn, lành mạnh, thân thiện, phòng, chống bạo lực học đường.

Điều 2  
(Trích)

**5. Bạo lực học đường là hành vi hành hạ, ngược đãi, đánh đập; xâm hại thân thể, sức khỏe; lăng mạ, xúc phạm danh dự, nhân phẩm; cô lập, xua đuổi và các hành vi cố ý khác gây tổn hại về thể chất, tinh thần của người học xảy ra trong cơ sở giáo dục hoặc lớp độc lập.**

# THẢO LUẬN NHÓM ĐÔI (2 phút)



**Căn cứ vào thông tin để xác định những hành vi bạo lực học đường thể hiện qua mỗi trường hợp và hình ảnh trong sách giáo khoa (trang 41)**

Trường  
hợp 1

Vì T không cho các bạn ngồi gần chép bài kiểm tra, nên khi T đạt được thành tích cao, một số bạn lên mạng nói xấu T. Trên lớp, các bạn này lảng tránh, lôi kéo những bạn khác không chơi với T. Vì vậy, T cảm thấy buồn chán, cô đơn và lạc lõng trong lớp.

Trường  
hợp 2

Thời gian gần đây, thấy một số bạn trong lớp trốn tiết, la cà ở quán internet, H là lớp trưởng đã báo cáo với cô chủ nhiệm. Biết việc này, một số bạn trong lớp đã có lời xúc phạm H. Có bạn còn cố tình gạt chân H, làm H bị ngã xây sát chân tay.

2:00

# KẾT QUẢ THẢO LUẬN NHÓM ĐÔI



**Xác định những hành vi bạo lực học đường thể hiện qua mỗi trường hợp và hình ảnh trong sách giáo khoa (trang 41)**

Trường  
hợp 1

Các bạn này lảng tránh, lôi kéo những bạn khác không chơi với T. Vì vậy, T cảm thấy buồn chán, cô đơn và lạc lõng trong lớp => **Hành vi bạo lực về tinh thần.**

Trường  
hợp 2

Một số bạn trong lớp đã có lời xúc phạm H. Có bạn còn cố tình gạt chân H, làm H bị ngã xây xát chân tay  
=> **Hành vi bạo lực về tinh thần và thể chất.**

? Ngoài những hành vi trên, em còn biết  
hoặc chứng kiến những hành vi bạo lực  
học đường nào khác?



# 1. Biểu hiện của giữ bạo lực học đường ?



# THẢO LUẬN NHÓM BÀN

## Quan sát tranh và trả lời



Em hãy cho biết, hành vi nào trong những hình ảnh trên là biểu hiện của bạo lực học đường?



Bắt bạn chép bài cho



Tin tức đánh bạn



Đe dọa tin Facebook



Đổ sữa tin đầu bạn

## Biểu hiện của bạo lực học đường



**Bắt bạn chép bài cho => Bạo lực về tinh**



**Túm tóc đánh bạn => Bạo lực thể chất**



**Đe dọa trên Facebook => Bạo lực trực tuyến**



**Đổ sữa lên đầu bạn => Hủy hoại tổn thất**

# Biểu hiện của bạo lực học đường



Các hành vi  
bạo lực thể chất

Hành hạ, ngược đãi,  
đánh đập; xâm phạm  
thân thể, sức khỏe...

Các hành vi  
bạo lực về  
tinh thần

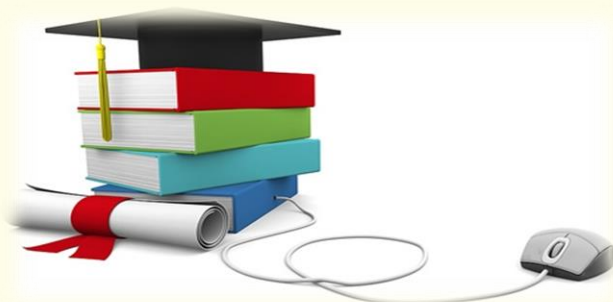
Lãng mạ, xúc phạm  
danh dự, nhân phẩm, cô  
lập, xua đuổi...

Hành vi chiếm  
đoạt, hủy hoại  
tài sản...

Các hành vi  
bạo lực trực tuyến

Nhắn tin, gọi điện, sử dụng  
hình ảnh cá nhân để up hiếp, đe  
dọa, ép buộc...

## 2. Nguyên nhân và hậu quả của bạo lực học đường

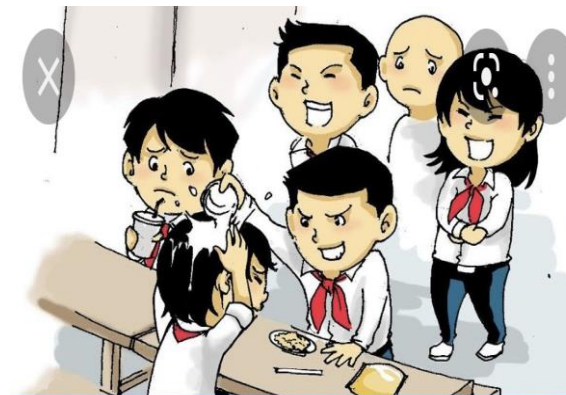


# ĐỌC TÌNH HUỐNG



## Tình huống 1

Do xem nhiều phim ảnh bạo lực nên H thay đổi tính tình, hay nổi nóng, dễ gây gổ với bạn bè xung quanh. Một lần ở trường. H đã cãi nhau và định đánh bạn. Mọi người khuyên can nên H mới dừng lại. Sau sự việc này, H đã bị nhà trường cảnh cáo và phải xin lỗi bạn.



BAO LỰC HỌC ĐƯỜNG: NGUYÊN NHÂN

## Tình huống 2

Vì thích thể hiện mình là người mạnh mẽ nên V đã lôi kéo các bạn thành lập một nhóm chuyên đi dọa dẫm, bắt nạt các bạn khác. Điều đó làm cho các bạn trong lớp lo lắng, bất an khi nhìn thấy nhóm của V.

### Hậu quả BAO LỰC HỌC ĐƯỜNG

#### HẬU QUẢ CHUNG

- + Tạo nên sự lo lắng, bức xúc, bất an trong xã hội.
- + Môi trường học đường không an toàn

#### ĐỐI VỚI NẠN NHÂN

- + Tôn thương về thể xác và tinh thần
- + Tạo tâm lý bất an bao trùm gia đình

#### ĐỐI VỚI NGƯỜI GÂY RA BAO LỰC

- + Bị mọi người lên án, xa lánh, căm ghét
- + Bị xử lý kỷ luật hay truy cứu trách nhiệm hình sự

# PHIẾU BÀI TẬP (THẢO LUẬN NHÓM BÀN)



Câu 1: Theo em, những hành vi nào (trong 2 tình huống trên) có tính chất bạo lực học đường?

Câu 2: Nguyên nhân và hậu quả của những hành vi đó là gì?

.....  
.....  
.....  
.....  
.....

.....  
.....  
.....  
.....  
.....

THINK



PAIR

SHARE



# Thảo luận nhóm bàn



Nhiệm vụ: Hoàn thành phiếu bài tập



Think

- Học sinh thực hiện hoạt động ế nhận "Think": Suy nghĩ độc lập về hoàn thành phiếu bài tập



Pair

- Học sinh thực hiện hoạt động cặp đôi "Pair": Trao đổi với bạn suy nghĩ của mình.



Share

- Học sinh trình bày ế nhận trước lớp hoạt động "Share": Chia sẻ những điều vừa trao đổi về phiếu bài tập trước lớp.

# PHIẾU BÀI TẬP (THẢO LUẬN NHÓM BÀN)



**Ưu 1:** Theo em, những tình huống (trong 2 tình huống trên) có tính chất bạo lực học đường?

**Ưu 2:** Nguyên nhân và hậu quả của những tình huống trên là gì?

1. Hành vi của H gây gổ với bạn bè, 1 lần H cãi nhau và định đánh bạn.
2. V đã lôi kéo thành lập nhóm chuyên đi đoạn dấm, bắt nạt các bạn.

1. Nguyên nhân do H xem nhiều phim ảnh bạo lực/ do V thích thể hiện mình mạnh mẽ...
2. Hậu quả: H bị nhà trường cảnh cáo/ Các bạn lo lắng khi nhìn thấy nhóm V...

# GÓC CHIA SẼ



Theo em, nguyên nhân của  
bạo lực học đường là do  
đâu? Hậu quả của nó là gì?



# a. NGUYÊN NHÂN BẠO LỰC HỌC ĐƯỜNG



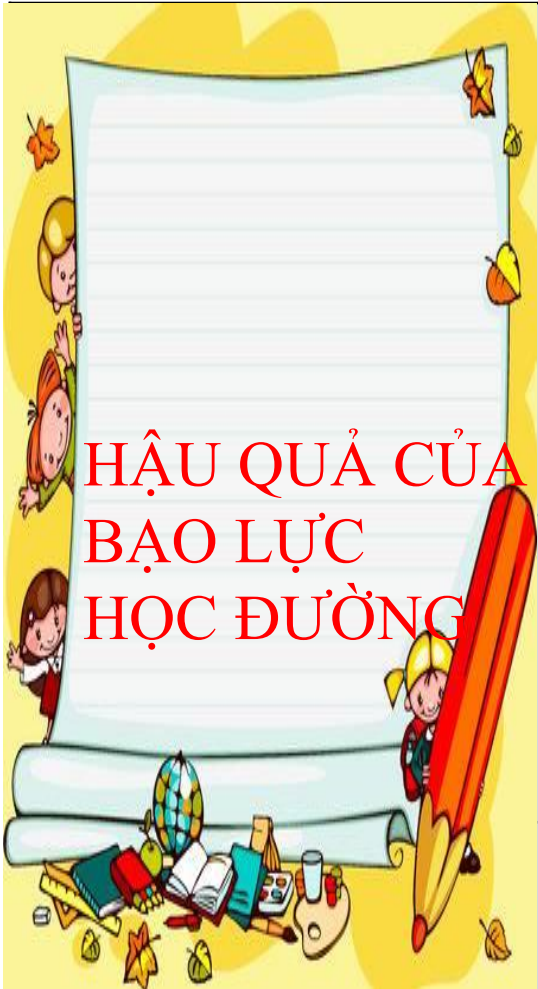
## \*Nguyên nhân chủ quan

- *Thiếu hụt kỹ năng sống*
- *Thiếu sự trải nghiệm*
- *Thích thể hiện bản thân...*

## \*Nguyên nhân khách quan

- *Thiếu sự quan tâm, giáo dục của gia đình*
- *Những tác động tiêu cực từ môi trường xã hội...*

# b. HẬU QUẢ CỦA BẠO LỰC HỌC ĐƯỜNG



- **Người gây ra bạo lực học đường:** có thể bị tổn thương về thể chất, tinh thần; bị lệch lạc nhân cách; phải chịu các hình thức kỉ luật, thậm chí bị truy cứu trách nhiệm hình sự nếu gây ra hậu quả nghiêm trọng

- **Người bị bạo lực học đường:** có thể bị tổn thương về thể chất, tinh thần, giảm sút kết quả học tập và rèn luyện.

- **Đối với gia đình:** gây ra không khí căng thẳng, bất an, tổn hại về vật chất.

- **Đối với xã hội:** thiếu an toàn và lành mạnh

# BẠO LỰC HỌC ĐƯỜNG<sup>ê</sup>

Khái niệm:

Là hành vi hành hạ, cố ý gây tổn hại về thể chất, tinh thần

Xảy ra trong cơ sở giáo dục hoặc lớp độc lập.

Biểu hiện:

Bạo lực thể chất: hành hạ, đánh đập...

Bạo lực tinh thần: lăng mạ, xúc phạm...

Bạo lực trực tuyến: nhắn tin, gọi điện đe dọa....

Nguyên nhân

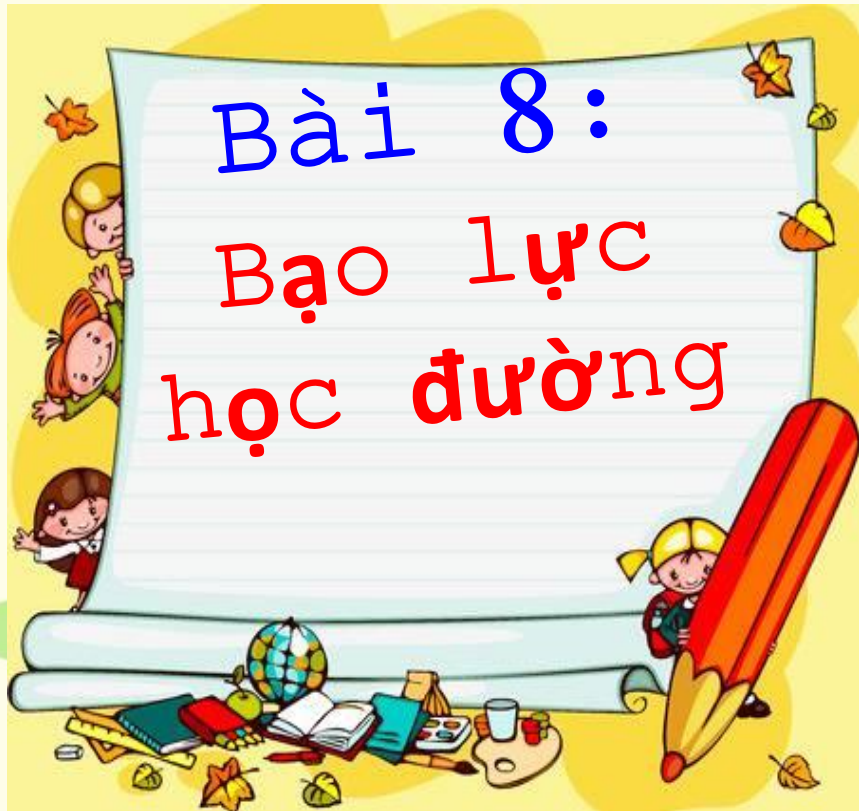
Chủ quan: thiếu hụt kỹ năng sống, thiếu trải nghiệm...

Khách quan: thiếu quan tâm của gia đình, tiêu cực từ xã

Hậu quả

Người gây ra và người bị bạo lực học đường có thể bị tổn thương thể chất, tinh thần...

Không khí gia đình căng thẳng; xã hội thiếu an toàn...



# 1. Những hành vi nào dưới đây là bạo lực học đường? Vì sao?



B. Lấy đồ ăn sáng của bạn khác

C. Bịt tai mỗi khi bạn phát biểu

D. Nhại giọng 1 cách thiếu tôn trọng

E. Gửi tin nhắn, hình ảnh.. nhằm gây tổn thương

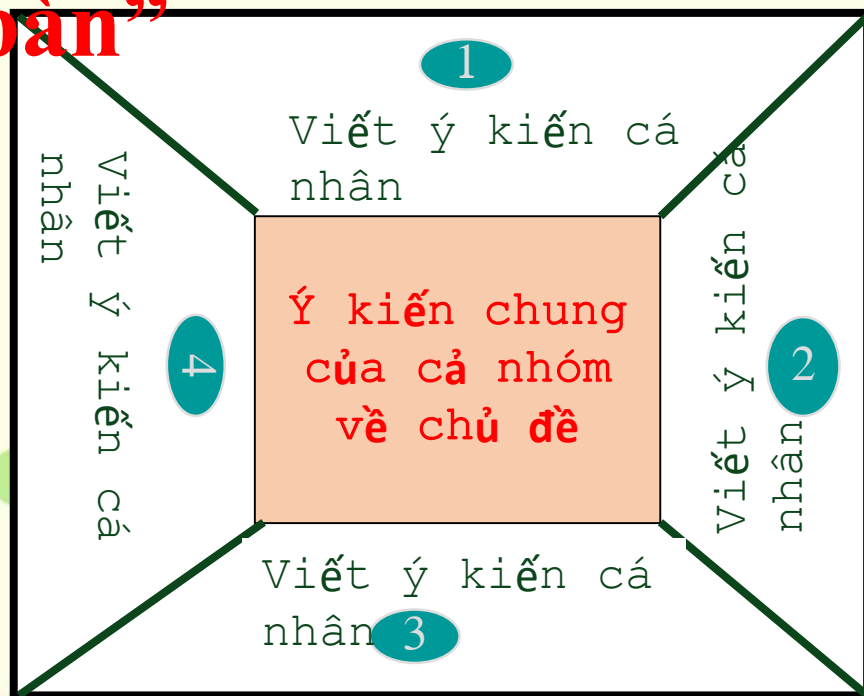
G. Véo tai, giật tóc bạn...

H. Mượn đồ dụng học tập quên không trả lại

# THẢO LUẬN THEO BÀN (2 phút)



## Kỹ thuật “Khăn trải bàn”



2:00

**Bài 2:** Trong một buổi hoạt động ngoại khóa về phòng, chống bạo lực học đường, có ý kiến cho rằng, bạo lực học đường chỉ gây tổn hại tới người bị bạo lực.

**Em có đồng ý với ý kiến này không? Vì sao?**

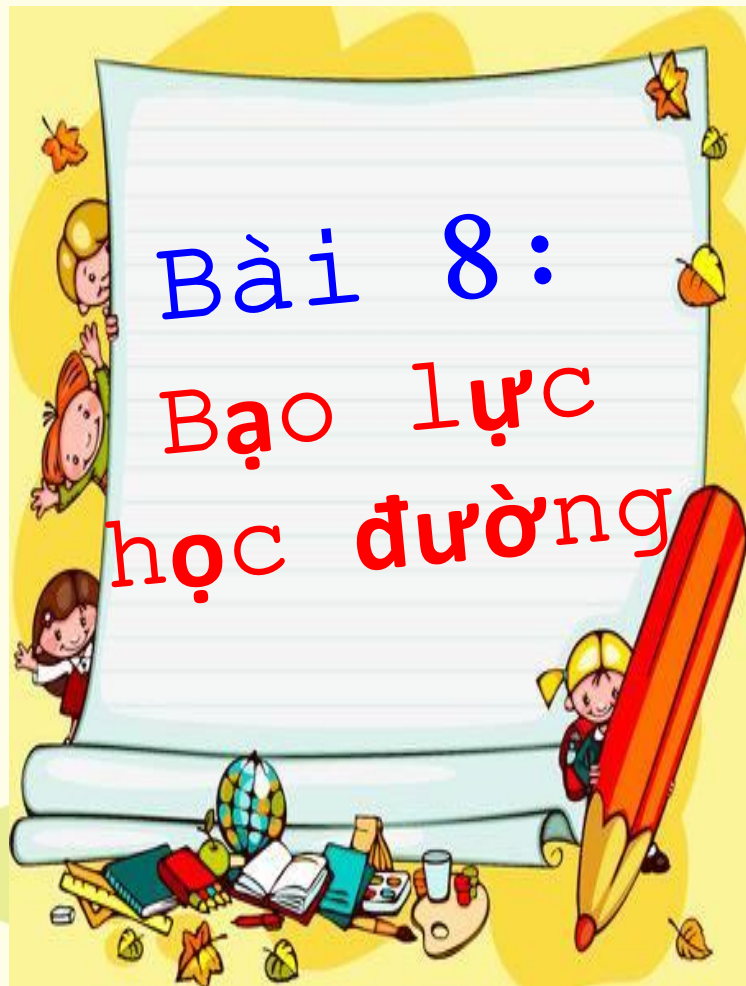
# TRÒ CHƠI: Dân hỏi luật sư trả lời



Dân hỏi: K và C đều là học sinh lớp 7A. Do xích mích với nhau trên mạng xã hội, K đã hẹn gặp C để giải quyết mâu thuẫn. Tuy nhiên, khi gặp nhau, hai bạn đã xảy ra xô xát.

1. Theo luật sư, ai là người bị bạo lực trong tình huống trên?
2. Xin luật sư cho biết nguyên nhân và hậu quả của bạo lực học đường trong tình huống đó.





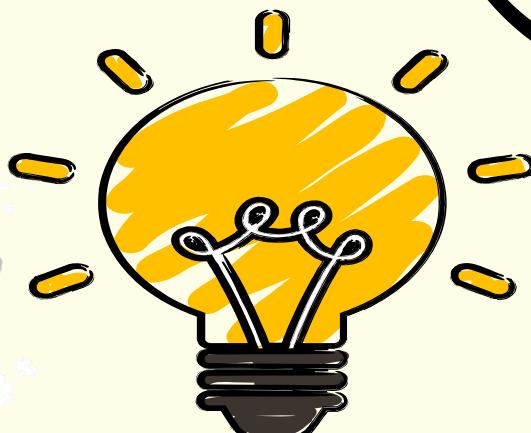


# HOẠT ĐỘNG DỰ ÁN



1. Em hãy thiết kế một sản phẩm tuyên truyền, tranh vẽ, video với thông điệp truyền thông về nguyên nhân và hậu quả của bạo lực học đường

2. Em hãy cùng bạn xây dựng một tiết mục văn nghệ (tiểu phẩm, nhạc kịch,...) về chủ đề phòng, chống bạo lực học đường và trình bày trong tiết học sau.





# Xin chào và hẹn gặp lại

