



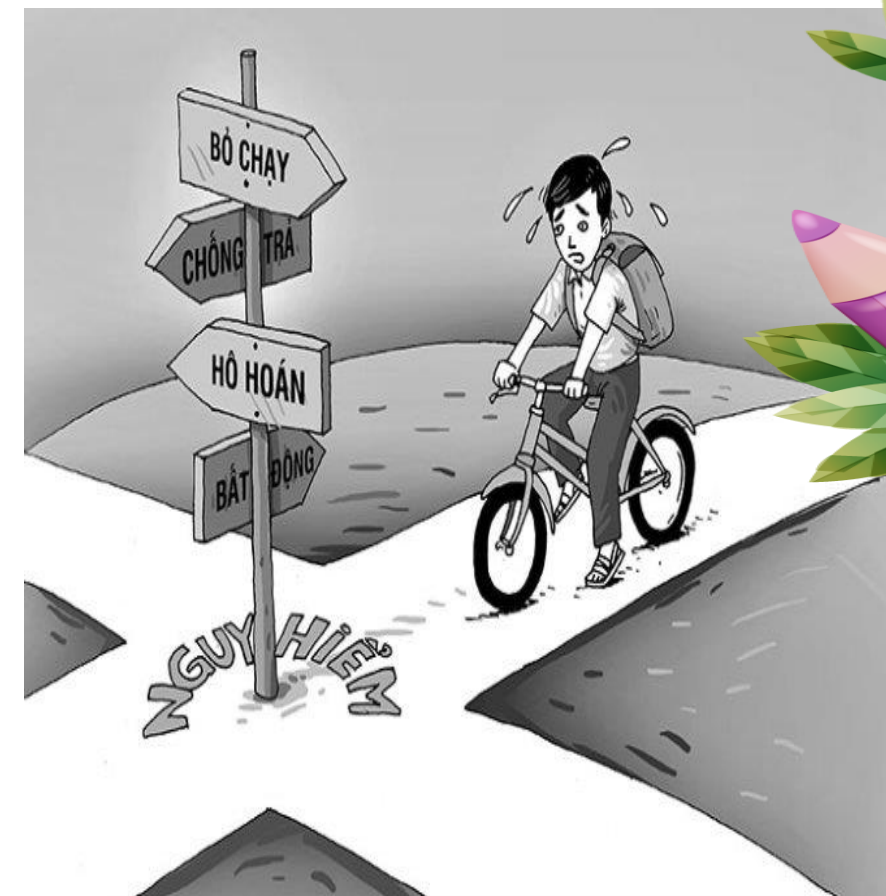
**Bài 7:**  
**ỨNG PHÓ**  
**VỚI CÁC**  
**TÌNH**  
**HUỐNG**  
**GUỒN**



**I.**  
**KHỞI ĐỘNG**



## Trò chơi: Phỏng vấn nhanh



Bạn hãy chia sẻ về một tình huống nguy hiểm mà bạn đã từng gặp hoặc chứng kiến theo gợi ý sau:

- Tình huống đó diễn ra khi nào?
- Em đã làm gì khi gặp tình huống đó?



CÔ TUYẾT  
THCS TÔ HIỆU



## Bài 7:

# ỨNG PHÓ VỚI CÁC TÌNH HUỐNG

# GUỒN





# 1. Tiết kiệm và biểu hiện của tiết kiệm



## ĐỌC THÔNG TIN

1. Khi đang chơi trước cửa nhà, Lan thấy một người phụ nữ lạ mặt giới thiệu là người quen, muốn gặp mẹ Lan để gửi đồ và trao đổi công việc. Lan mở cửa và lễ phép mời người phụ nữ lạ mặt vào nhà. Sau đó, Lan cảm thấy buồn ngủ và ngủ thiếp đi. Đến khi tỉnh dậy, Lan thấy mẹ ngồi bên cạnh, trong nhà có nhiều người, có cả

2. Mưa dông, mưa đá, lốc xoáy, sét thường gây thiệt hại lớn về tài sản, hoa màu và con người. Nhiều ngôi nhà bị tốc mái, sập, hư hỏng nặng, khiến nhiều gia đình rơi vào cảnh “màn trời chiếu đất”, cuộc sống bị đảo lộn. Nhiều người bị thương, thậm chí có người còn bị thiệt mạng do những hiện tượng

3. Đang ngồi học bài, Hải nghe tiếng còi xe cứu hỏa rú vang cả khu phố. Nhìn qua cửa sổ, thấy ngọn lửa bùng cháy dữ dội từ ngôi nhà bên cạnh, em cầm vội chiếc khăn ướt che mũi, men theo cầu thang chạy

*vuông tầng một để thoát*

4. Vào mùa mưa, ở một số tỉnh miền núi thường xảy ra lũ quét, lũ ống, sạt lở đất. Đây là loại hình thiên tai gây thiệt hại lớn về người và của.



# PHIẾU BÀI TẬP



Các thông tin, tình huống trên đề cập đến những tình huống nguy hiểm  
Tình huống này có thể gây ra hậu quả gì?



.....  
.....

Hãy kể thêm những tình huống nguy hiểm mà em biết hoặc đã trải qua  
hàng ngày.

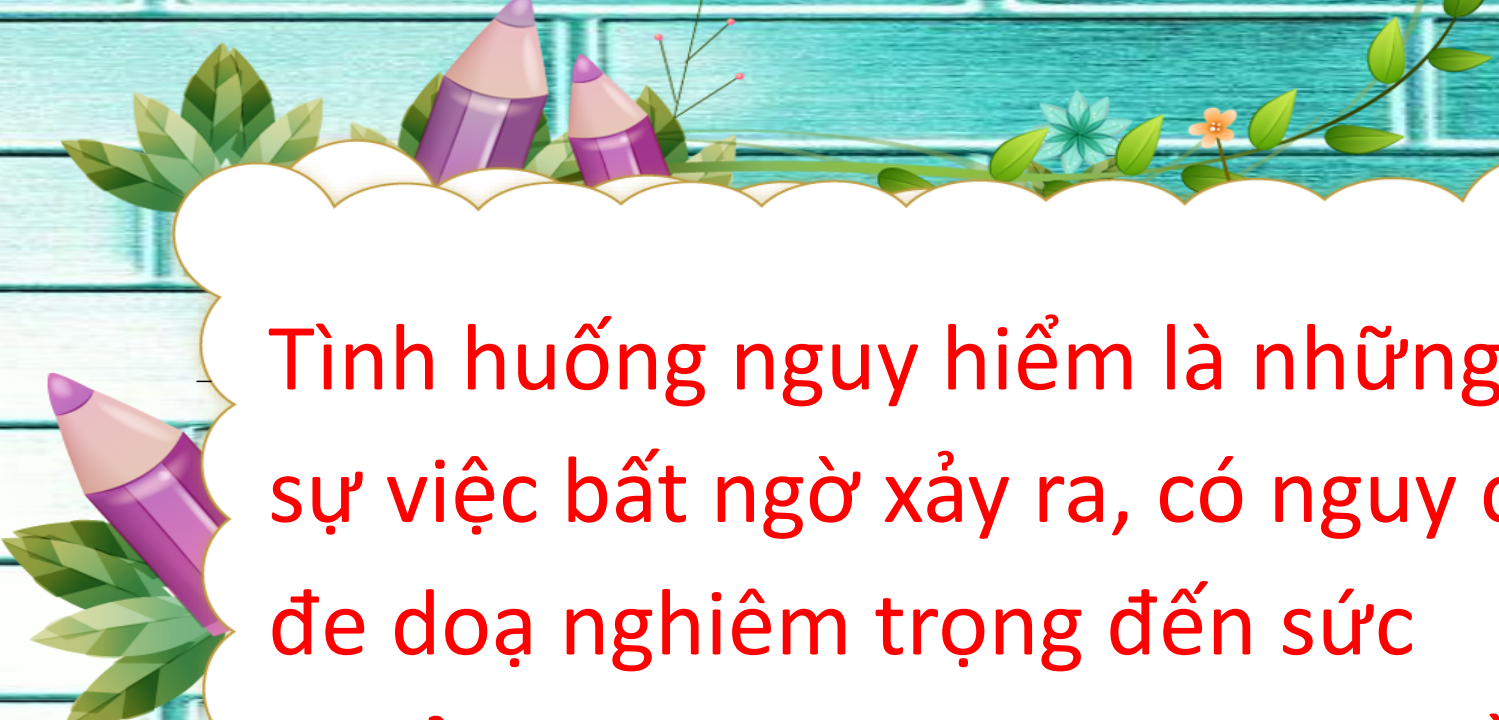


.....

Theo em, thế nào là tình huống nguy hiểm?



.....  
.....  
.....



Tình huống nguy hiểm là những sự việc bất ngờ xảy ra, có nguy cơ đe dọa nghiêm trọng đến sức khỏe, tính mạng, gây thiệt hại về tài sản, môi trường cho bản thân, gia đình và cộng đồng xã hội.



# PHIẾU BÀI TẬP



## Hoạt động nhóm



# Menu Nhà hàng Kỹ năng sống

### Món thứ nhất:

Kể các tình huống nguy hiểm từ tự nhiên

### Món thứ hai:

Kể các tình huống nguy hiểm từ con người

**Món thứ ba:** Tình huống nguy hiểm từ tự nhiên là gì?

**Món thứ tư:** Tình huống nguy hiểm từ con người là gì?



## Menu

### Nhà hàng Kỹ năng sống

#### Món thứ nhất:

Các tình huống nguy hiểm từ tự nhiên: Động, lở, lũ lụt, bão, mưa đá, sóng thần, núi

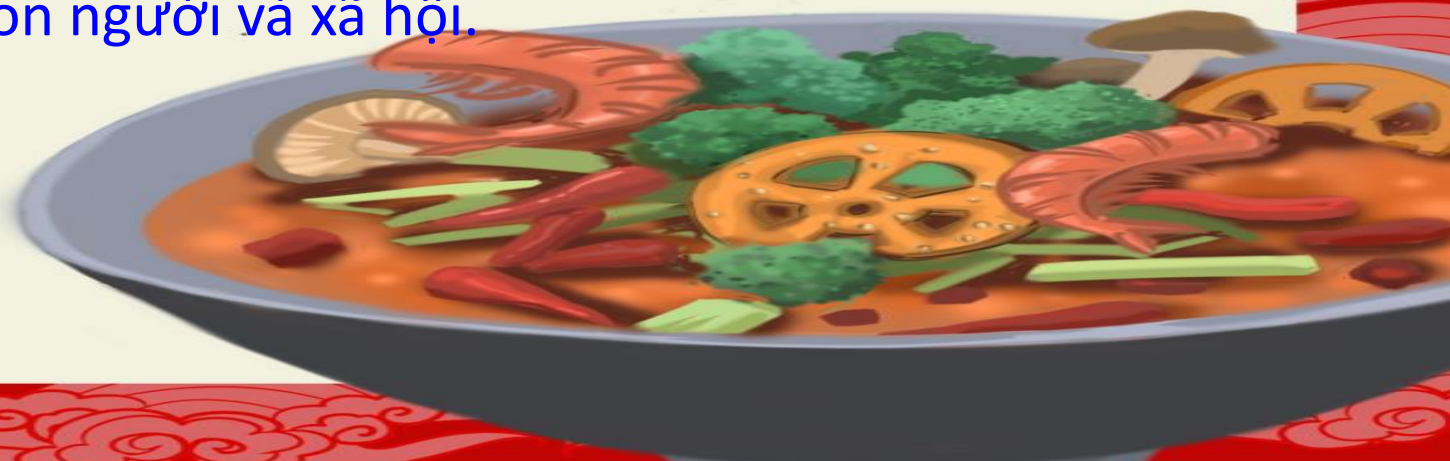
#### Món thứ hai:

Các tình huống nguy hiểm từ con người: Bắt cóc, cướp giết, lừa đảo, tai nạn....

**Món thứ ba:** Tình huống nguy hiểm từ tự nhiên là những hiện tượng tự nhiên có thể gây tổn thất về người, tài sản, môi trường, điều kiện sống và

#### Món thứ tư:

Tác hại động nguy hiểm, tử cội. người là những mối nguy hiểm bất ngờ, xuất phát từ những hành vi cố ý hoặc vô tình từ con người gây tổn thất cho con người và xã hội.





# TRÒ CHƠI : “TIẾP SỨC ĐỒNG ĐỘI”



**Chia lớp ra thành hai đội**

**Đội 1: Kể các tình huống nguy hiểm từ thiên nhiên**

**Đội 2: Kể các tình huống nguy hiểm từ con người**

**Mỗi đội cử 5 bạn xuất sắc nhất**

**Đội nào viết được nhiều biểu hiện sẽ chiến thắng và được 10 điểm.**

**Đại diện hai đội lên bảng viết những biểu hiện trong 5'**



# Em hãy chỉ ra những biểu hiện của tiết kiệm và chưa tiết kiệm trong các bức tranh sau?



1  
**biểu hiện của tiết kiệm**



2  
**biểu hiện của tiết**



3  
**biểu hiện của chưa tiết kiệm**



**biểu hiện của chưa tiết kiệm**



5  
**biểu hiện của tiết**



6  
**biểu hiện của chưa tiết kiệm**



# TRÒ CHƠI : “TIẾP SỨC ĐỒNG ĐỘI”



**Chia lớp ra thành hai đội**

**Đội 1: Biểu hiện của tiết kiệm**

**Đội 2: Biểu hiện chưa tiết kiệm**

**Mỗi đội cử 5  
bạn xuất sắc  
nhất**

**Đại diện hai đội lên bảng  
viết những biểu hiện  
trong 5'**

**Đội nào viết được nhiều  
biểu hiện sẽ chiến thắng  
và được 10 điểm.**



Tiết kiệm biểu hiện ở việc: chi tiêu hợp lý; tắt các thiết bị điện và khoá vòi nước khi không sử dụng; sắp xếp thời gian làm việc khoa học; sử dụng hợp lý và khai thác hiệu quả tài nguyên (nước, khoáng sản,...); bảo quản đồ dùng học tập, lao động khi sử dụng; bảo vệ của công;...





KẾT NỐI TRI THỨC  
VỚI CUỘC SỐNG

# NHANH NHƯ CHỚP



Đội  
A

5:00

Câu 6: Dưới 18 tuổi thì chưa được xác định quốc tịch đúng hay sai?

Câu 5: Trấn Thành là công dân Việt Nam lấy Hariwon là công dân Hàn Quốc con của họ sẽ là công dân nước nào?

Câu 4: Em cần làm gì để trở thành một công dân tốt?

Câu 3: Em là công dân nước nào? Vì sao?

Câu 2: Căn cứ để xác định công dân của một nước?

Câu 1: Công dân là gì ?



Đội  
B



KẾT NỐI TRI THỨC  
VỚI CUỘC SỐNG





KẾT NỐI TRI THỨC  
VỚI CUỘC SỐNG

# NHANH NHƯ CHỚP



Câu 6: Dưới 18 tuổi thì chưa được xác định quốc tịch đúng hay sai?

Câu 5: Trấn Thành là công dân Việt Nam lấy Hariwon là công dân Hàn Quốc con của họ sẽ là công dân nước nào?

Câu 4: Em cần làm gì để trở thành một công dân tốt?

Câu 3: Em là công dân nước nào? Vì sao?

Câu 2: Căn cứ để xác định công dân của một nước?

Câu 1: Công dân là gì ?



Đội  
A

Đội  
B

5:00



KẾT NỐI TRI THỨC  
VỚI CUỘC SỐNG