

Chủ đề 6

BIỂN ĐẢO QUÊ HƯƠNG



GV: Bùi Thị Ánh Nguyệt
Trường THCS Ngũ Lão, huyện Thủy Nguyên, thành phố Hải Phòng

KHỞI ĐỘNG



LUẬT CHƠI

Có 5 câu hỏi. Trả lời đúng một câu bạn sẽ được chọn một món quà. Những món quà này sẽ là tài sản tích lũy của bạn hoặc của đội bạn trong suốt chủ đề. Bạn có quyền đổi quà lấy gợi ý, cộng điểm đổi nhiệm vụ nếu gặp khó khăn trong quá trình học.



TÊN BÀI HÁT DƯỚI ĐÂY LÀ GÌ ?



BIỂN ĐẢO QUÊ HƯƠNG



ĐÁP ÁN

Nêu một giá trị của biển mà em biết ?



- Cung cấp hải sản.
- Giao thông vận tải.
- Du lịch.
- Điều hòa khí hậu....



ĐÁP ÁN

Hải Phòng có mấy huyện đảo ?

1. HỒNG BÀNG
2. LÊ CHÂN
3. NGÔ QUYỀN
4. KIẾN AN
5. DƯƠNG KINH



BẠCH LONG VĨ

**2 huyện đảo
(Cát hải và Bạch Long Vĩ)**



ĐÁP ÁN



Hải Phòng còn được gọi tên là thành phố



- Thành phố Hoa Phượng
- Thành phố cảng...



ĐÁP ÁN

Kể tên một bãi biển của Hải Phòng ?



- Đồ Sơn, Hòn Dấu
- Cát cò, Cát Dứa, Tùng Thu, Nam Cát...



ĐÁP ÁN



**CÁU
TRÚC
BÀI
HỌC**

Tiết 1

Vị trí địa lí, phạm vi vùng biển

Tiết 2

Đặc điểm tự nhiên, dân cư văn hóa.

Tiết 3

Luyện tập, hướng dẫn dự án vận dụng

Tiết 4

Báo cáo sản phẩm, tổng kết chủ đề.

I. Vị trí địa lí, phạm vi vùng biển



Thời gian: 5 phút



Hình thức: 4 nhóm



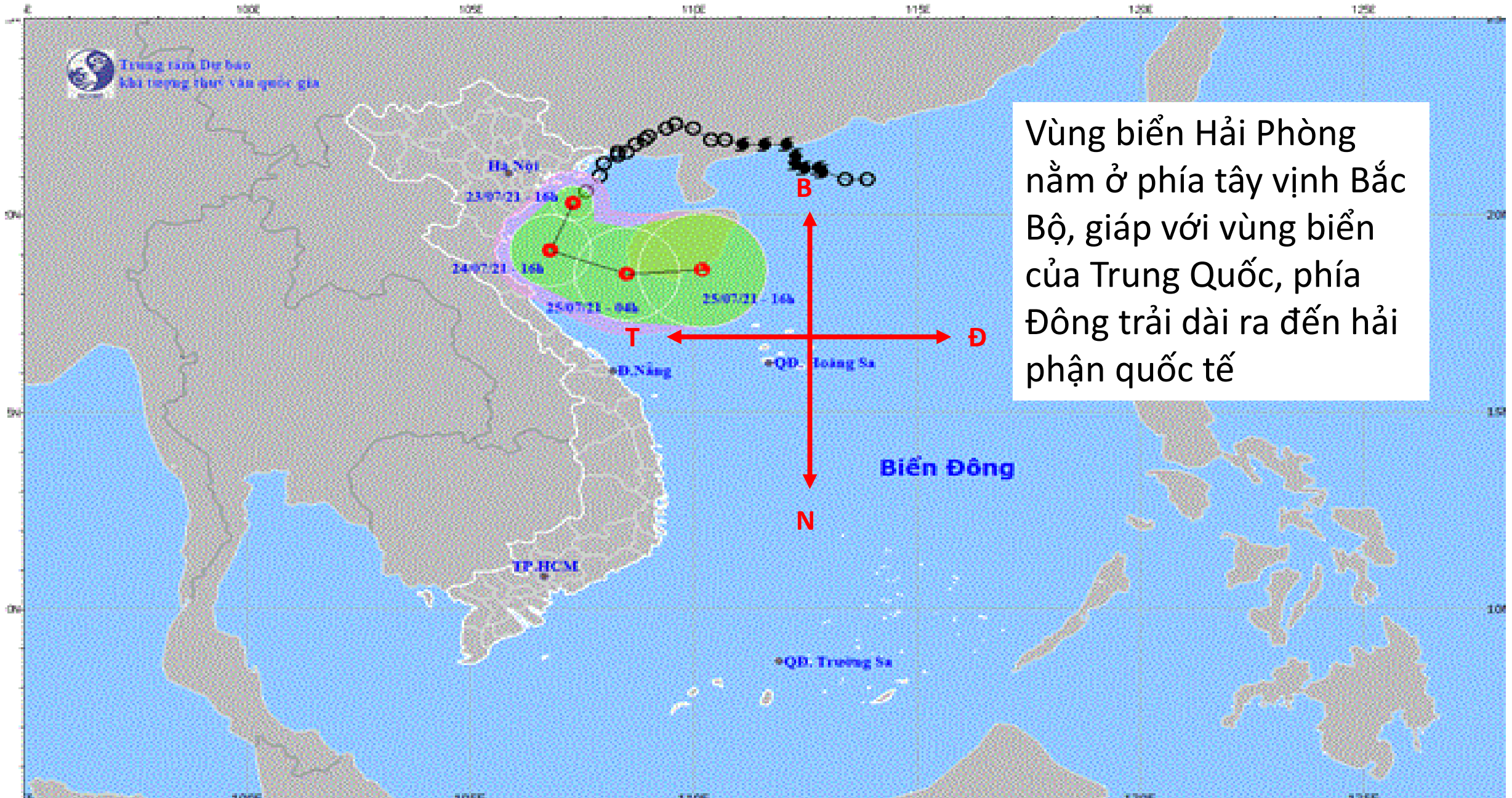
Nội dung: Tìm hiểu thông tin, hoàn thành phiếu học tập

PHIẾU BÀI TẬP

- Vùng biển Hải Phòng nằm ở (1) vịnh Bắc Bộ, giáp với vùng biển của Trung Quốc, phía Đông trải dài ra đến hải phận quốc tế.
- Vùng biển Hải Phòng có diện tích khoảng (2) , gấp 2,6 lần diện tích đất liền của thành phố.
- Hải Phòng có (3) quận/huyện tiếp giáp với biển và (4) huyện đảo: Cát Hải và Bạch Long Vĩ.
- (5) là địa phương có số lượng đảo lớn nhất thành phố Hải Phòng với tổng số 388 hòn đảo lớn nhỏ.
- (6) là đảo xa bờ nhất của Việt Nam trong vịnh Bắc Bộ, có vị trí chiến lược và tầm quan trọng đặc biệt đối với bảo đảm chủ quyền quốc gia trên biển và quốc phòng - an ninh.



Trung tâm Dự báo
Khí tượng thủy văn quốc gia



Vùng biển Hải Phòng nằm ở phía tây vịnh Bắc Bộ, giáp với vùng biển của Trung Quốc, phía Đông trải dài ra đến hải phận quốc tế



21

21A



21

21A

Vùng biển Hải Phòng có diện tích khoảng 4.000km², gấp 2,6 lần diện tích đất liền của thành phố.

Hải Phòng có 6 quận/huyện tiếp giáp với biển là: Đồ Sơn, Dương Kinh, Hải An, Tiên Lãng, Kiến Thụy, Thủy Nguyên và 2 huyện đảo: Cát Hải và Bạch Long Vĩ.



Bạch Long Vĩ.



Cát Hải là địa phương có số lượng đảo lớn nhất thành phố Hải Phòng với tổng số 388 hòn đảo lớn nhỏ, các đảo này phân bố tập trung thành một quần thể nối tiếp với vùng biển đảo của Vịnh Hạ Long tỉnh Quảng Ninh.

 **Bạch Long Vĩ.**



ĐẢO BẠCH LONG VĨ

Bạch Long Vĩ là đảo xa bờ nhất của Việt Nam trong vịnh Bắc Bộ, có diện tích đất tự nhiên không lớn (3,2 km² khi triều kiệt), nhưng có vị trí chiến lược và tầm quan trọng đặc biệt đối với bảo đảm chủ quyền quốc gia trên biển và quốc phòng - an ninh.

Trong vùng biển Hải Phòng có hai ngư trường quan trọng và nổi tiếng là Bạch Long Vĩ và Cát Bà - Long Châu.

ĐIỀN TỪ THÍCH HỢP VÀO CHỖ TRỐNG:

- Vùng biển Hải Phòng nằm ở(1) **phía tây** vịnh Bắc Bộ, giáp với vùng biển của Trung Quốc, phía Đông trải dài ra đến hải phận quốc tế.
- Vùng biển Hải Phòng có diện tích khoảng (2) **4.000km²** , gấp 2,6 lần diện tích đất liền của thành phố.
- Hải Phòng có (3) **6** quận/huyện tiếp giáp với biển và (4) **2** huyện đảo: Cát Hải và Bạch Long Vĩ.
- (5) **Cát Hải** là địa phương có số lượng đảo lớn nhất thành phố Hải Phòng với tổng số 388 hòn đảo lớn nhỏ.
- **Bạch Long Vĩ** là đảo xa bờ nhất của hải Phòng, có vị trí chiến lược và tầm quan trọng đặc biệt đối với bảo đảm chủ quyền quốc gia trên biển và quốc phòng - an ninh.

II. ĐẶC ĐIỂM TỰ NHIÊN

Thảo luận cặp đôi



- Thời gian: 3 phút
- Nội dung: Trả lời các câu hỏi sau:
 - ✓ Trình bày đặc điểm địa hình bờ biển Hải Phòng, khí hậu, thủy triều?
 - ✓ Nêu hậu quả của bão trong những năm qua?



Địa hình:

Bờ biển Hải Phòng dài hơn 125 km, địa hình thấp, nền đáy khá bằng phẳng. Ở khu vực ven bờ của sông chủ yếu là cát bùn, dọc lên phía Đông Bắc, giới hạn bởi quần đảo Cát Bà, nền đáy gồ ghề chủ yếu là cát sỏi.

Địa hình bờ biển Hải Phòng chủ yếu là đồng bằng tích tụ, bằng phẳng, nguồn gốc sông biển – đầm lầy hỗn hợp. Phân cách giữa đồng bằng bôn trũng Hải Phòng với đồng bằng Thái Bình là bán đảo Đồ Sơn, cấu tạo bờ đá cứng, bờ biển khúc khuỷu, bị phân cách bởi hệ thống song dày đặc.

b. Khí hậu

Biển Hải Phòng mang đặc điểm nhiệt đới gió mùa, trong đó mùa đông lạnh, ít mưa và chịu ảnh hưởng của khí hậu hải dương.

Vào mùa đông thời tiết lạnh; ít mưa, mùa hè nóng ẩm; mưa nhiều.

Hải Phòng nằm trong khu vực có bão và áp thấp nhiệt đới đổ bộ trực tiếp vào nhiều nhất, chiếm 31% tổng các cơn bão đổ bộ vào nước ta hàng năm. Mỗi năm thường có 2 đến 3 cơn bão trực tiếp và 3 đến 4 cơn bão gián tiếp đến Hải Phòng.



Em hãy nêu một số hậu quả của bão trong những năm qua.

c. Thủy triều

Chế độ thủy triều của khu vực biển Hải Phòng thuộc chế độ nhật triều đều, điển hình là Hòn Dấu. Hầu hết các ngày trong tháng có một lần nước lên và một lần nước xuống. Thủy triều vùng ven biển Hải Phòng thuộc chế độ nhật triều không đều, biên độ dao động từ 3,2-3,8 m.

Sóng của khu vực biển Hải Phòng không lớn, mùa đông sóng hướng đông chiếm ưu thế, mùa hè sóng hướng đông nam và nam chiếm ưu thế.

II. ĐẶC ĐIỂM TỰ NHIÊN

ĐỊA HÌNH

- Bờ biển dài 125 km. thấp, khá bằng phẳng.



KHÍ HẬU

- Nhiệt đới gió mùa, có mùa đông lạnh, ít mưa, chịu ảnh hưởng của khí hậu hải dương.
- Mỗi năm thường có từ 2, 3 cơn bão.

THỦY TRIỀU

- Chế độ nhật triều.
- Sóng không lớn.





HẬU QUẢ CỦA BÃO TẠI HẢI PHÒNG





HẬU QUẢ CỦA BÃO TẠI HẢI PHÒNG



TÀI NGUYÊN BIỂN ĐẢO

? Kể tên những tài nguyên biển Hải Phòng mà em biết?
? Vai trò của những tài nguyên này đối với sự phát triển kinh tế của Hải Phòng?

Hải phòng có nguồn tài nguyên Biển đảo phong phú đa dạng



San hô

Bãi tắm



Hải sản



Muối



G

ía trị kinh tế

Tạo điều kiện cho Hải Phòng phát triển kinh tế bền vững.

Phát triển
du lịch



Xây dựng
cảng biển



Khai thác
hải sản



Bảo tồn,
nghiên cứu
khoa học

Dân cư văn hóa

Bảng 6.2. Diện tích, dân số các quận, huyện ven bờ và huyện đảo của thành phố Hải Phòng năm 2019

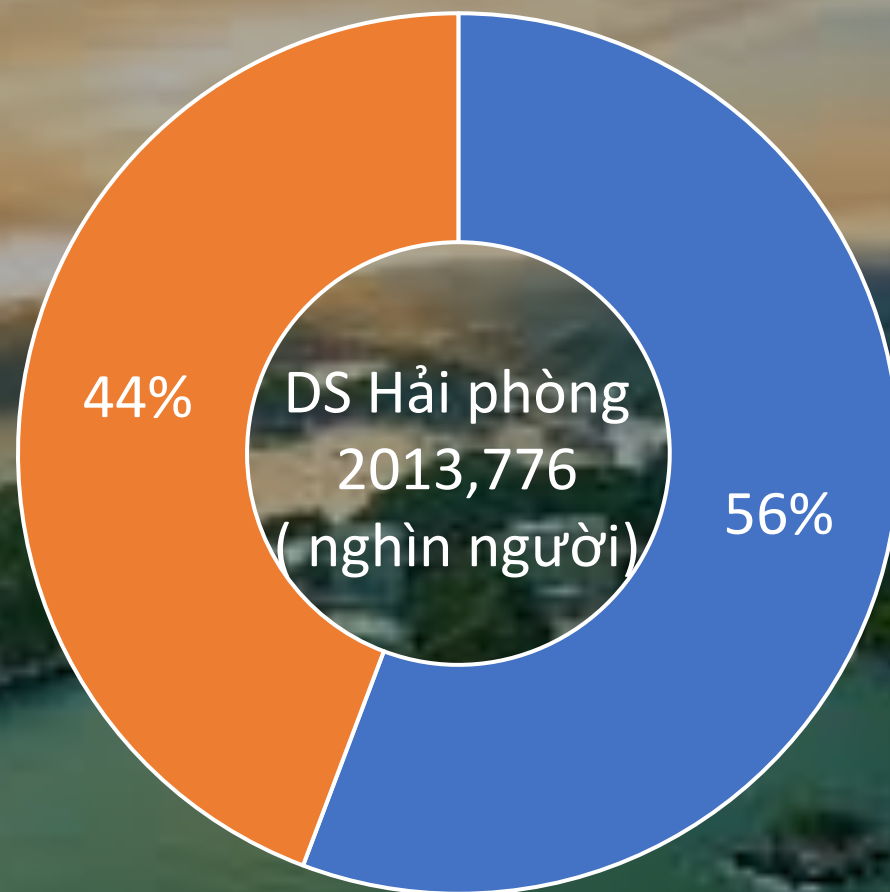
STT	Đơn vị hành chính	Diện tích (km ²)	Dân số (nghìn người)
	Toàn thành Phố	1561,8	2013, 776
1	Quận Hải An	103,7	129, 419
2	Quận Đồ Sơn	45,9	48,252
3	Quận Dương Kinh	46,8	59, 616
4	Huyện Thủy Nguyên	261,9	326,805
5	Huyện Kiến Thụy	108,9	140, 536
6	Huyện Tiên Lãng	193,4	153, 892
7	Huyện Cát Hải	325,6	32, 149
8	Huyện Bạch Long Vĩ	3,1	0,654

(Nguồn: Niên giám Thống kê thành phố Hải Phòng 2018, NXB Thống kê 2019)

Tính tổng số dân, diện tích của các quận huyện ven biển Hải Phòng?
Nhận xét về tỉ lệ dân số ven biển so với số dân toàn thành phố?

Dân cư văn hóa

Tỉ lệ số dân ven biển Hải phòng so với dân số toàn thành phố



Số dân ven biển chiếm 44%. Quyết định lối sống, đặc trưng văn hóa con người Hải Phòng.

□ Số dân các quận huyện không giáp biển

■ số dân các quận, huyện ven biển



Dân cư văn hóa

Vùng biển Hải Phòng có nền văn hóa lâu đời, điển hình cho sự đoàn kết và đùm bọc của cộng đồng người Việt ven biển Bắc Bộ. Đảo lớn Cát Bà có nhiều di tích khảo cổ được phát hiện, có các tầng văn hóa niên đại 7000 – 4500 năm. Nhiều nét đẹp văn hóa truyền thống vẫn còn lưu truyền tới ngày nay như: lễ hội chọi trâu Đồ Sơn, lễ hội làng cá Cát Bà, hội đua thuyền....



Dân cư văn hóa

Nêu một phong tục, tập quán, lễ hội của vùng biển Hải Phòng mà em biết?





HỘI CHỢ TRÂU ĐỒ SƠN

**ĐUA THUYỀN RỒNG
TRÊN BIỂN CÁT BÀ.**

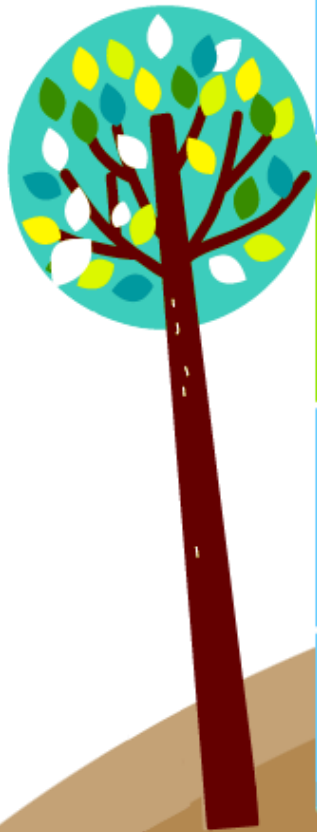


An illustration on a light orange background. On the left is a stylized globe with green and blue continents and oceans, mounted on a grey stand. A red rocket with a yellow flame is launching from the top of the globe. To the right is a large, white, irregular speech bubble with a tail pointing towards the globe. Inside the speech bubble, the text 'Luyện tập và vận dụng' is written in a bold, blue, sans-serif font. There are also some small white clouds and blue decorative elements scattered around the scene.

Luyện tập và vận dụng

LUẬT CHƠI:

- Em hãy viết số thứ tự từ 1 đến 10 theo chiều dọc vào vở. Mỗi câu trả lời đúng được tính 1 điểm.
- Sẽ có mười câu hỏi. Em hãy viết đáp án bên cạnh số thứ tự câu hỏi. Chỉ được viết 1 lần, không tính đáp án tẩy, xóa.



A





Cánh cụt về nhà

Chơi

Vị trí



Giới hạn



Địa hình



Khí hậu



Khí hậu



Thủy triều



Tài nguyên



Dân cư



Văn hóa



Nguồn lực

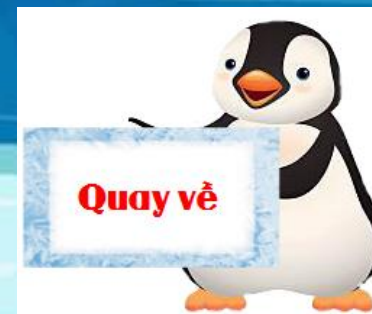




Vùng biển Hải Phòng giáp với
vùng biển của quốc gia nào ?



Trung Quốc





Vùng biển Hải Phòng có diện tích
khoảng bao nhiêu km² ?



Khoảng 4000 km²





Hải Phòng có bao nhiêu quận /
huyện tiếp giáp với biển
(tính cả các đảo)?



8





- Đảo xa bờ nhất của hải Phòng, có vị trí chiến lược và tầm quan trọng đặc biệt trong việc bảo vệ quốc phòng - an ninh.



Bạch Long Vĩ





Bờ biển Hải Phòng dài bao
nhiêu km ?



125 km





- **Nêu đặc điểm khí hậu biển Hải phòng ?**



Nhiệt đới gió mùa, chịu ảnh hưởng của khí hậu hải dương.





Hiện tượng nước biển lên xuống đều đặn mỗi ngày 1 lần gọi là gì?



Chế độ nhật Triều





Dân số ven biển chiếm bao nhiêu phần trăm dân số cả thành phố ?



44 %





Nêu một tính cách mà theo em là
đặc trưng của người Hải Phòng ?



Mạnh mẽ, tự tin, ăn
sóng nói gió...





Theo em yếu tố là quan trọng nhất trong việc phát triển tổng hợp kinh tế biển đảo ? (vị trí, địa hình, khí hậu, tài nguyên biển, con người...)



Con người



VẬN DỤNG

Sưu tầm thông tin (tài liệu, tranh ảnh, video..) về Cát Bà và viết một báo cáo ngắn gọn về vai trò của Cát Bà đối với sự phát triển kinh tế xã hội ở Hải Phòng.





Em có biết?

Quần đảo Cát Bà rộng 300km², gồm 388 hòn đảo tạo thành một quần thể hòa quyện giữa rừng và biển.

Ngày 2/12/2004, Cát Bà đã được UNESCO công nhận là Khu dự trữ sinh quyển thế giới với diện tích 26.241 ha (17.041 ha phần đảo và 9.200 ha phần biển) 2 vùng lõi (bảo tồn nghiêm ngặt và không có tác động của con người), 2 vùng đệm (cho phép phát triển kinh tế hạn chế kết hợp với bảo tồn) và 2 vùng chuyển tiếp (phát triển kinh tế).



▲ Hình 6.3. Vườn Quốc gia Cát Bà
(Ảnh: Đỗ Trọng Luân)



▲ Hình 6.4. Vọọc Cát Bà
(Ảnh: Lịch sử 30 năm xây dựng và phát triển
Vườn quốc gia Cát Bà, NXB Hải Phòng, 2021)

Vịnh Lan Hạ bao quanh quần đảo Cát Bà với diện tích hơn 7000 ha, bao gồm một quần đảo với khoảng 400 hòn đảo nhỏ khá hoang sơ, bao phủ bởi lớp thảm thực vật đa dạng, có nhiều bãi cát vàng và những bãi san hô nhiều màu sắc như bãi Vạn Bội, Vạn Hà... Ngày 6/6/2020 Hiệp hội câu lạc bộ các vịnh đẹp nhất thế giới đã trao chứng nhận công nhận vịnh Lan Hạ là một trong những vịnh đẹp nhất thế giới.



▲ Hình 6.5. Vịnh Lan Hạ (Ảnh: Nguyễn Hưng)

Chúc các em học tốt

Thank
you!