



CHÀO CẢ LỚP!
CHÀO MỪNG CÁC EM
ĐẾN VỚI BÀI HỌC MỚI!



KHỞI ĐỘNG

Quan sát đồ vật trong lớp và cho biết

- Đồ vật nào có khối trụ, khối cầu, khối hộp?
- Đồ vật nào có màu đậm nhất, đồ vật nào có màu sáng nhất?



Lọ hoa



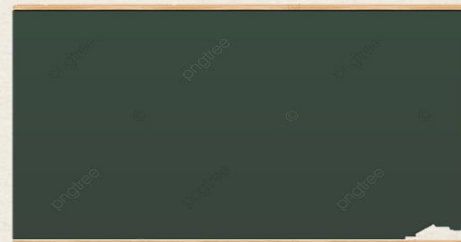
Cốc



Bình nước



Hộp phấn



Bảng



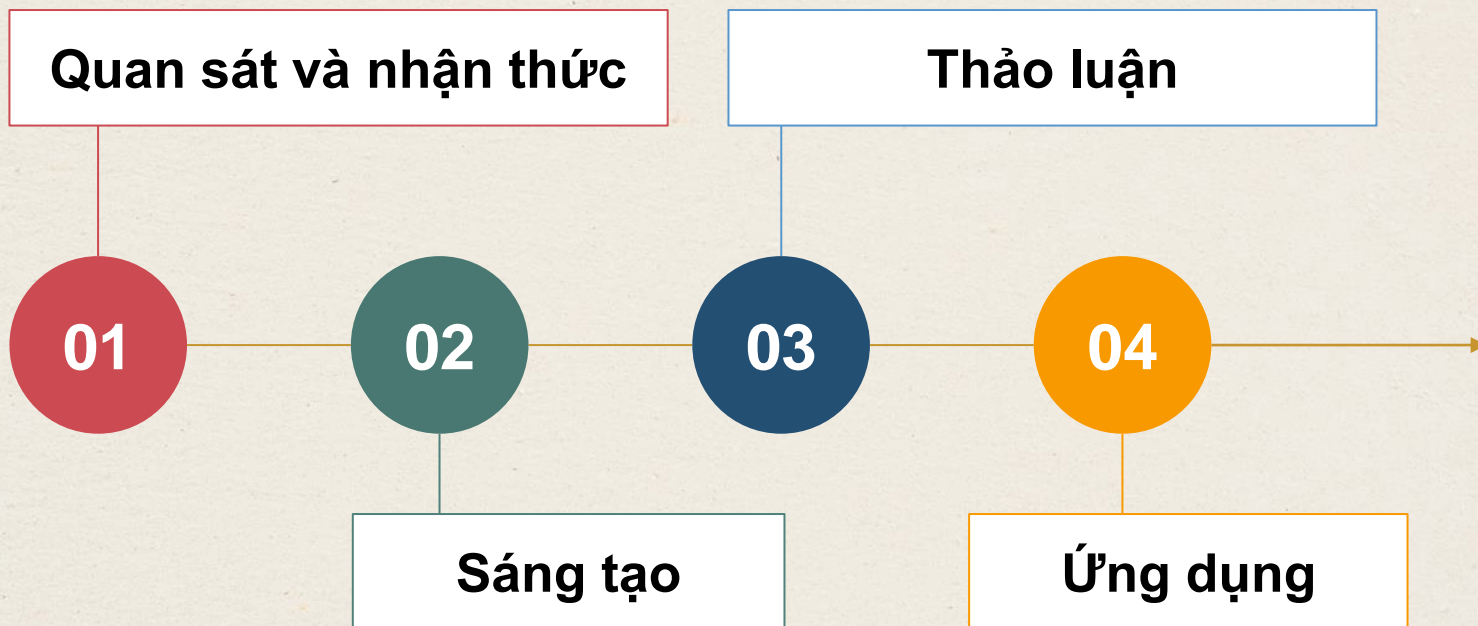
CHỦ ĐỀ: MĨ THUẬT CƠ BẢN

BÀI 1:

VẼ MẪU CÓ NHIỀU ĐỒ VẬT



NỘI DUNG BÀI HỌC






01



QUAN SÁT VÀ NHẬN THỨC



1.1. Quan sát một số bài vẽ mẫu

Quan sát hình ảnh trong SGK tr.3 và thảo luận

NHÓM 1

- Các vật mẫu có dạng khối hình gì?

NHÓM 3

- Ánh sáng chiếu vào vật mẫu làm thay đổi đậm nhạt của nó như thế nào?

NHÓM 2

- So sánh tỉ lệ khung hình chung của nhóm mẫu và từng vật mẫu.

NHÓM 4

- Mô tả đặc điểm bề mặt chất liệu của vật mẫu.

1.1. Quan sát một số bài vẽ mẫu

Quan sát hình ảnh trong SGK tr.3 và thảo luận



1

Mẫu tĩnh vật
có dạng khối cầu, khối hộp, khối trụ



2

Mẫu tĩnh vật có nhiều vật mẫu
với nhiều dạng khối khác nhau



3

Mẫu tĩnh vật
có dạng khối cầu, khối hộp, khối trụ

1



Mẫu tĩnh vật
có dạng khối cầu, khối hộp, khối trụ

2



Mẫu tĩnh vật có nhiều vật mẫu
với nhiều dạng khối khác nhau

3



Mẫu tĩnh vật
có dạng khối cầu, khối hộp, khối trụ

- Bài vẽ nhiều vật mẫu dựa trên mẫu có sẵn, người vẽ lựa chọn vị trí quan sát để vẽ theo năng lực và cảm nhận của mình. Tùy theo chất liệu và màu sắc của vật mẫu, khi ánh sáng chiếu vào bề mặt mẫu sẽ làm thay đổi độ đậm, nhạt và tỉ lệ chênh lệch các vùng sáng, tối.
- Ví dụ: kim loại bóng sẽ có vùng đậm và ánh sáng chênh lệch lớn hơn so với bề mặt thạch cao, giấy, củ, quả có màu trắng,... Cường độ ánh sáng chiếu càng mạnh thì tỉ lệ chênh lệch giữa vùng sáng và tối càng lớn.

KẾT LUẬN

- **Các vật mẫu có dạng:** khối trụ, khối lập phương, khối hộp chữ nhật, khối cầu, khối chóp.
- **Tỉ lệ khung hình chung của nhóm mẫu và từng vật mẫu:** cân đối, hài hòa.
- **Ánh sáng chiếu vào vật mẫu:** tạo ra độ nhậm, nhạt khác nhau trên bề mặt khối.
- **Đặc điểm bề mặt chất liệu của vật mẫu:** nhẵn, gồ ghề, bóng, mờ hoặc các kết cấu đặc biệt.



Mẫu vật cũ (1982)

William Michael Harnett

1.2. Tìm hiểu cách vẽ tĩnh vật

Quan sát hình ảnh trong SGK tr.4 và thảo luận

THẢO LUẬN NHÓM ĐÔI



- + Nhận xét về cách sắp xếp bố cục của hai bức vẽ.
- + Mô tả kích thước của các vật mẫu trong mỗi bức vẽ.
- + Nhận xét về tỉ lệ, độ đậm, nhạt của các vật mẫu trong mỗi bức vẽ.

Quan sát hình ảnh trong SGK tr.4 và thảo luận

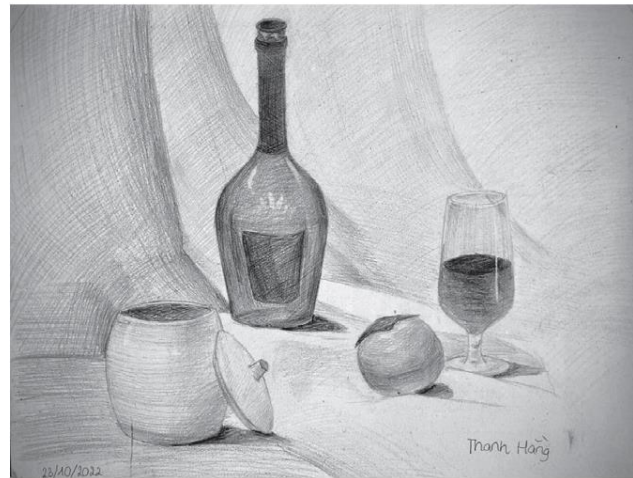
1



Tĩnh vật

Bài vẽ chì của Phan Thị Phương Thảo, Tuyên Quang

2



Tĩnh vật

Bài vẽ chì của Nguyễn Thanh Hằng, Hà Nội



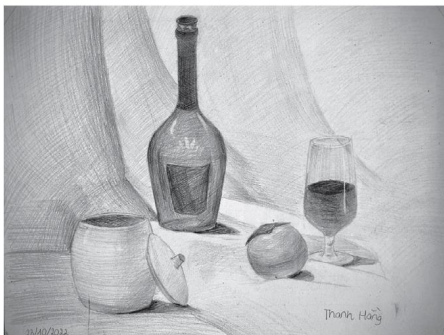
1

Tĩnh vật

Bài vẽ chì của Phan Thị Phương Thảo, Tuyên Quang

➤ **Cách sắp xếp bố cục:**

- *Hình 1*: không gian vật mẫu hài hòa, có sự tương tác với nhau, tập trung vào chiếc rổ và bình.
- *Hình 2*: không gian vật mẫu hài hòa, có sự tương tác với nhau, các vật mẫu cân đối.



2

Tĩnh vật

Bài vẽ chì của Nguyễn Thanh Hằng, Hà Nội

➤ **Kích thước của các vật mẫu:**

- *Hình 1*: bất đối xứng.
 - *Hình 2*: đối xứng.
- **Tỉ lệ, độ đậm, nhạt của các vật mẫu:** hình 2 có độ đậm, nhạt hơn hình 1.

KẾT LUẬN

- Để vẽ được các vật mẫu phải dựa trên cấu tạo của hình, khối, sắp xếp bố cục và cách sử dụng bút chì, tẩy, que đo.
- Khối của vật mẫu không chỉ phụ thuộc vào ánh sáng mà còn phụ thuộc vào màu sắc cũng như chất liệu của vật mẫu.





Trái cây, hoa quả và cá

Jan van Os

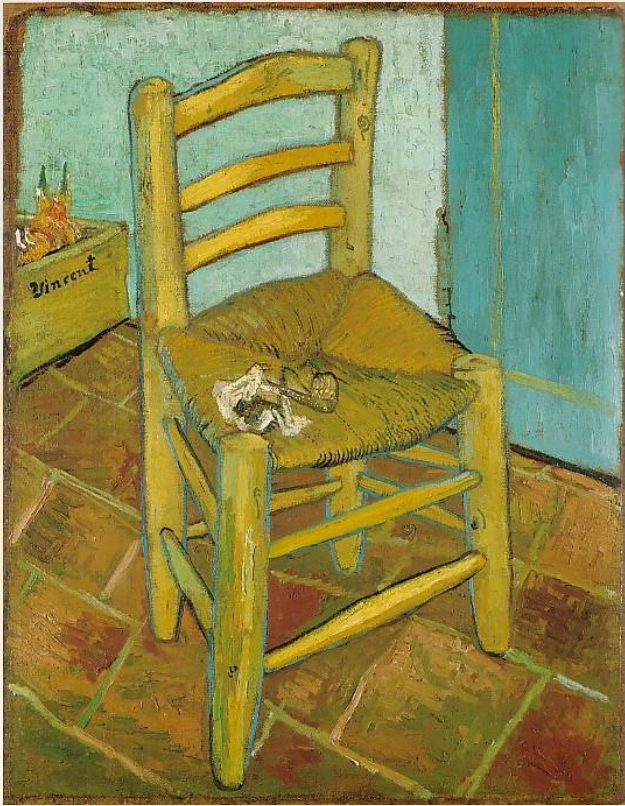
KẾT LUẬN

- Không gian của vật mẫu gần hay xa, trước hay sau phụ thuộc vào cách diễn tả độ đậm, nhạt.
- + Vật mẫu ở gần thì đậm và rõ hơn.
- + Vật mẫu ở xa thì nhạt và mờ hơn.
- Để bài vẽ thu hút, sử dụng điểm nhấn đậm hoặc nảy sáng (chọn điểm nhấn phù hợp trong bố cục bài vẽ).

Quan sát một số tranh tĩnh vật



*The Attributes of the
Arts and their
Rewards (1766)*
Jean Chardin



Van Gogh's Chair (1888)

Van Gogh



Kitchen Table (1890)

Paul Cezanne



Still Life with Flowers (1617)

Ambrosius Bosschaert



Roses and Lilies (1888)

Henri Fantin-Latour



Bouquet of flowers (1882)

Edouard Manet



02

SÁNG TẠO



2.1. Tìm ý tưởng cho bài vẽ

Quan sát các bước tìm hiểu ý tưởng SGK tr.4

- Trình bày ý tưởng cho bài vẽ.*



1

Chọn góc nhìn để vẽ.



2

Ước lượng tỉ lệ khung hình và kích thước chiều ngang, chiều dọc của vật mẫu.



3

Xác định bố cục bức vẽ.

Các góc vẽ trong tranh tĩnh vật



1

Góc nhìn xiên từ bên trái



2

Góc chính diện



3

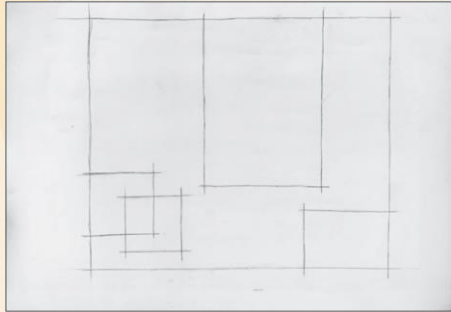
Góc nhìn xiên từ bên phải

2.2. Các bước thực hành bài vẽ

Quan sát các bước thực hành bài vẽ SGK tr.5

- Trình bày các bước thực hành bài vẽ.*

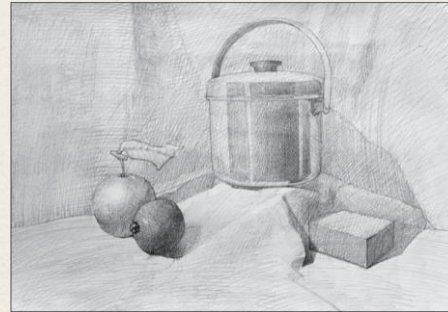
①



②



③

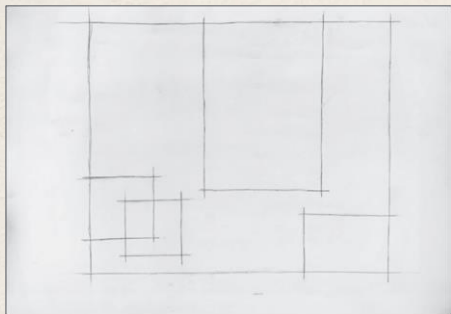


④



2.2. Các bước thực hành bài vẽ

①



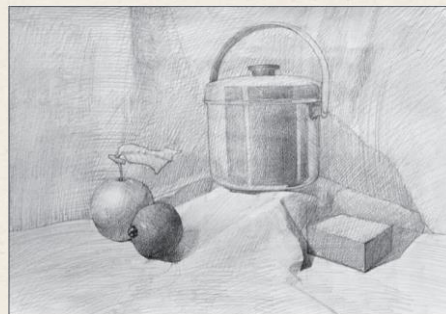
Vẽ phác khung hình chung và khung hình riêng của từng vật mẫu

②



Vẽ chi tiết

③



Vẽ đậm nhạt, bóng đổ và diễn tả chất của vật mẫu

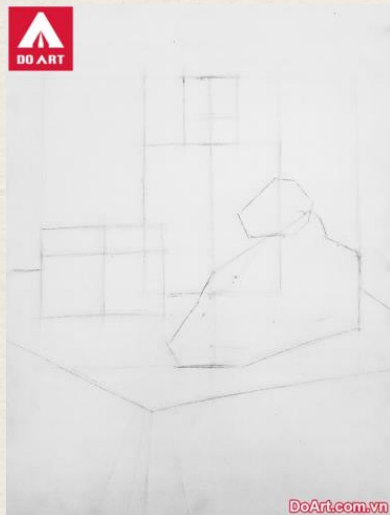
④



Đẩy sâu chi tiết, tạo không gian, nhấn trọng tâm và hoàn thiện

Quan sát các bước thực hành vẽ tĩnh vật khác

1



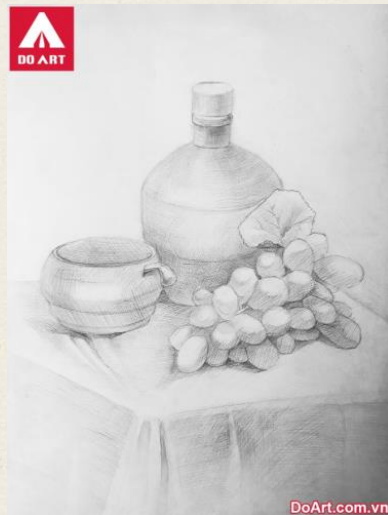
Vẽ phác hình

2



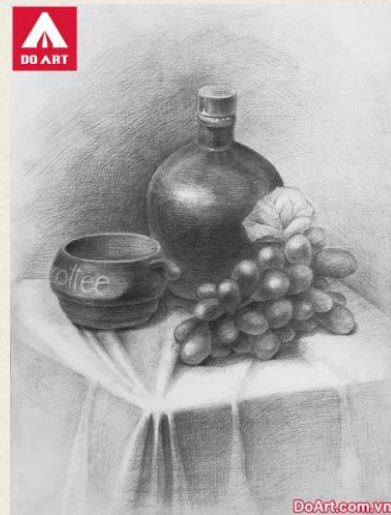
Vẽ cấu trúc
của tĩnh vật

3



Lên đậm nhạt

4



Hoàn thiện

Quan sát các bước thực hành vẽ tĩnh vật khác

1



Sắp xếp bố cục

2



Phác thảo

3



Lên đậm nhạt

4



Hoàn thiện

**Quan sát
video thực
hành tranh
tĩnh vật**





03

THẢO LUẬN

**Hãy vẽ một
nhóm mẫu có
từ ba dạng
khối cơ bản
trở lên.**



Yêu cầu

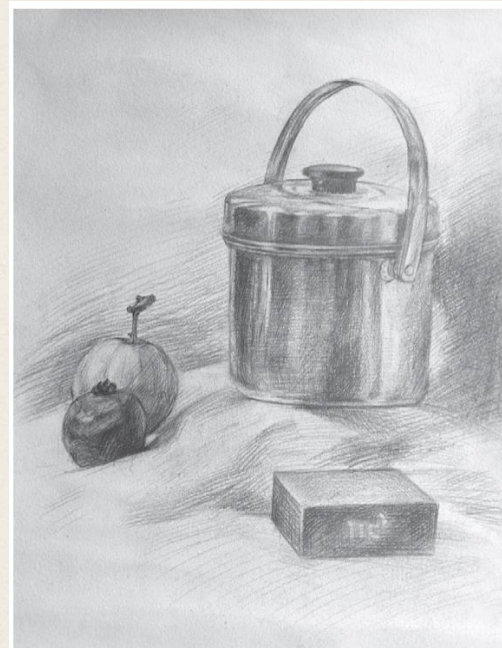
- Bài vẽ bằng chất liệu chì trên giấy.
- Bố cục bài vẽ cân đối trên khổ giấy.
- Thể hiện được mối tương quan, tỉ lệ của các vật mẫu.
- Mô phỏng được độ đậm, nhạt tương ứng với chất liệu và màu sắc của vật mẫu.



Tham khảo SPMT của học sinh



Tĩnh vật
Bài vẽ chì của
Lương Thị Hải Yến, Tuyên Quang

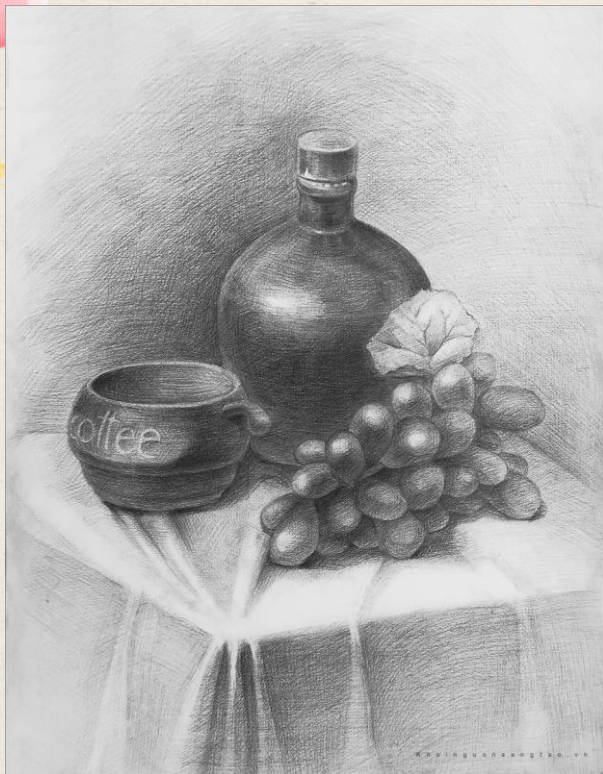


Tĩnh vật
Bài vẽ chì của
Lê Thị Phượng, Thanh Hoá

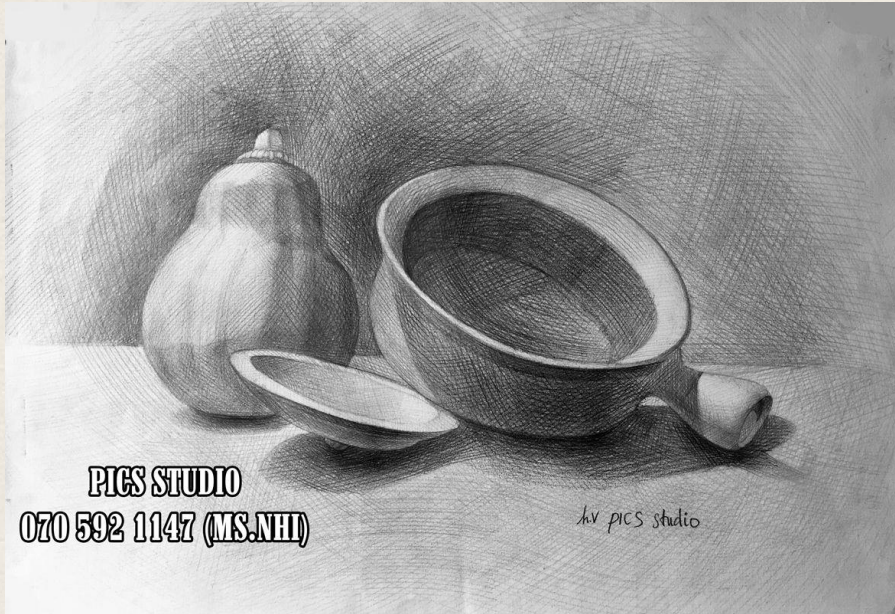
Gợi ý một số mẫu tĩnh vật

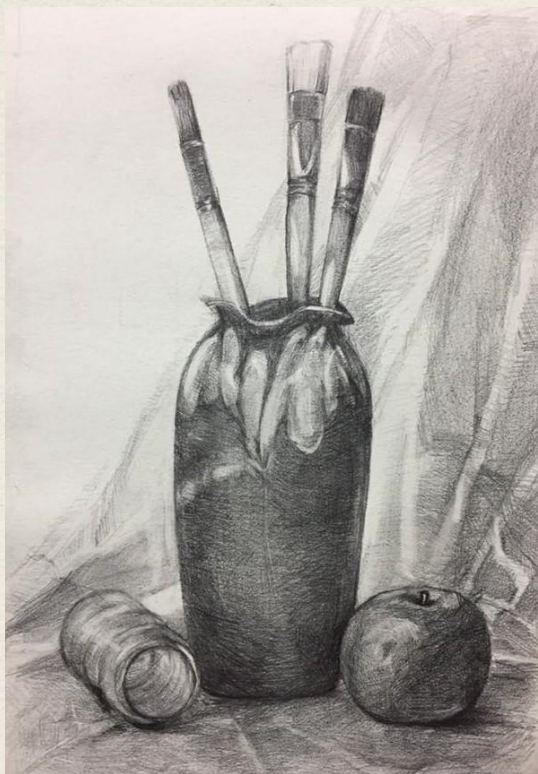


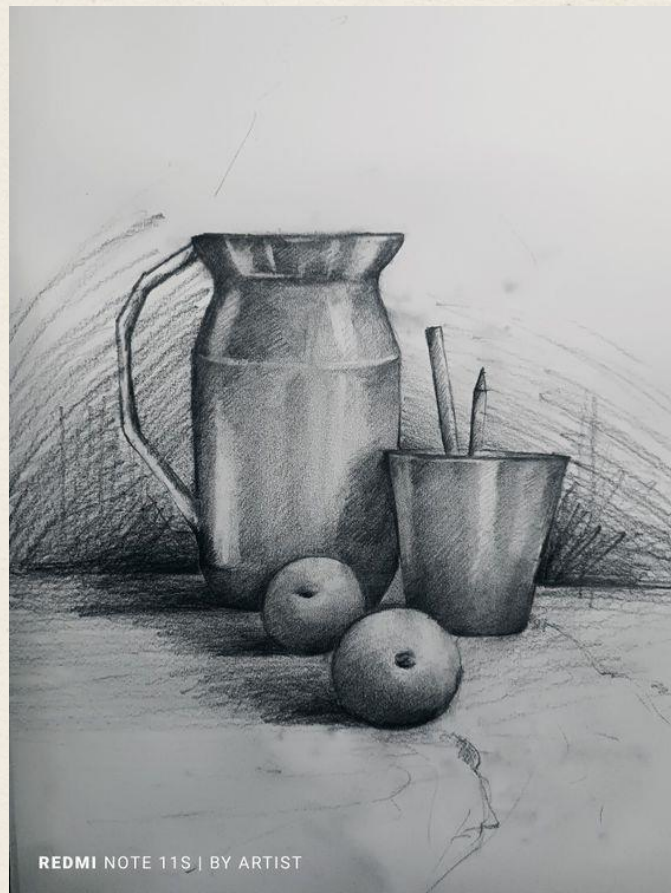
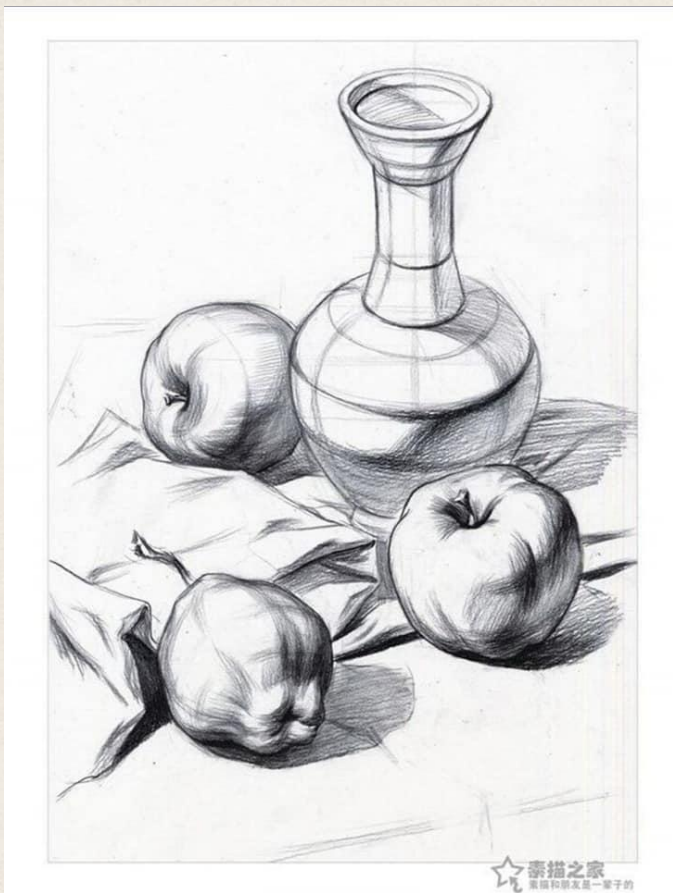
Tham khảo SPMT khác



Tham khảo SPMT khác







Trưng bày, giới thiệu sản phẩm

- + Bố cục của bài vẽ.
- + Tỷ lệ giữa các vật mẫu trên bài vẽ.
- + Nhận xét độ đậm, nhạt của bài vẽ so với màu sắc và chất liệu của mẫu vẽ.





04



ỨNG DỤNG



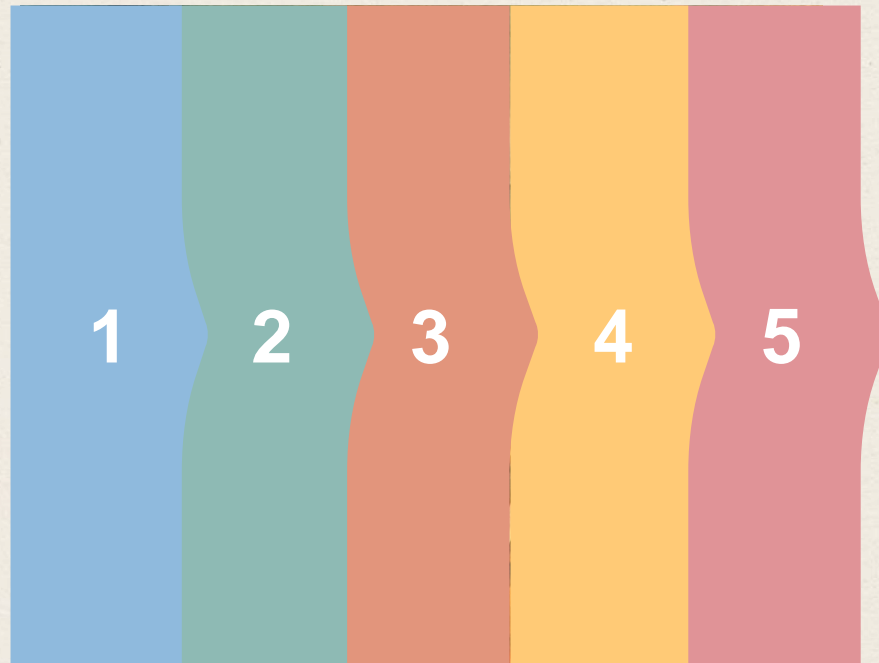
- Qua bài học, em có thể vận dụng kĩ năng quan sát, nhận xét về tạo hình, khối, màu sắc và ý tưởng cho một bài vẽ mẫu nhiều đồ vật nào khác?



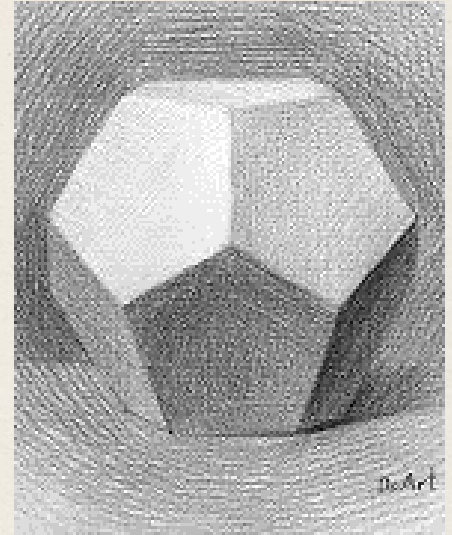
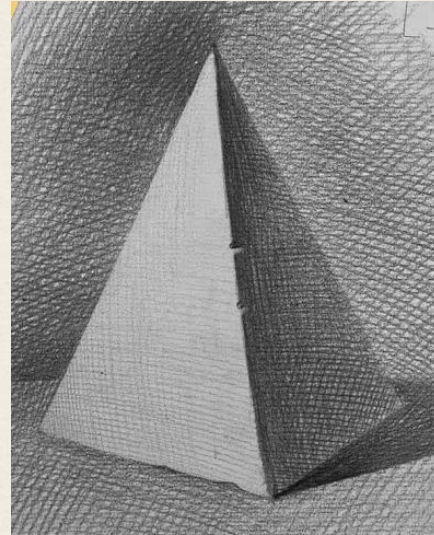
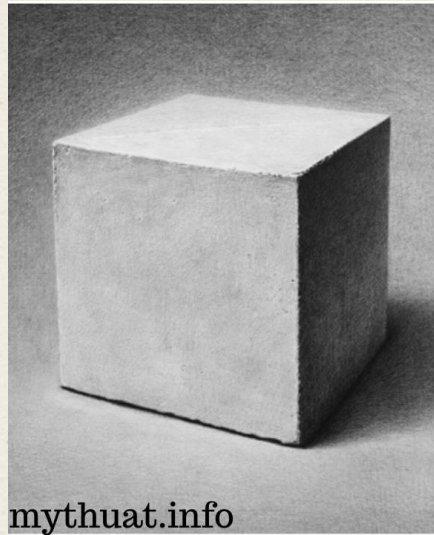
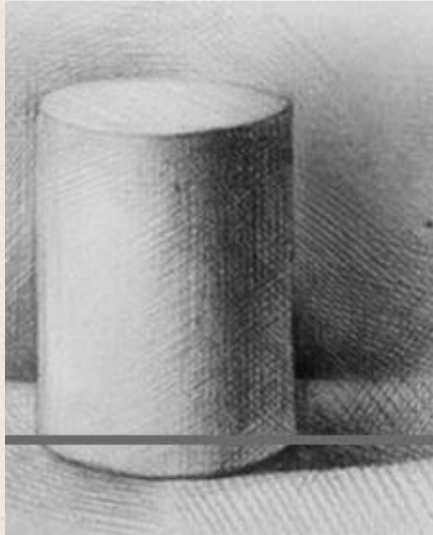
- Em nhận biết sự tác động của ánh sáng và xử lí đậm nhạt để vật mẫu trở nên có khối trên bề mặt phẳng của giấy vẽ như thế nào?



MẢNH GHÉP MỸ THUẬT



Đâu không phải dạng khối cơ bản của vật mẫu?



A. Khối trụ

B. Khối lập phương

C. Khối chóp

D. Khối đa giác đều



**Để nhanh chóng xác định hình dạng,
kích thước của vật mẫu, người vẽ thường**



- A. quy vật mẫu về các dạng khối cơ bản.
- B. chuốt chì nhọn để thấy được nét vẽ.
- C. vẽ phác thảo đầu tiên.
- D. độ sáng trong tối phải tối hơn độ sáng ở ngoài sáng.

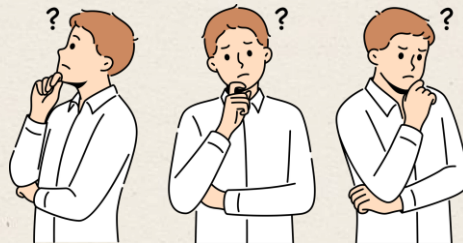




Mẫu vật cũ (1982)

William Michael Harnett

Đâu không phải là ý tưởng cho bài vẽ?

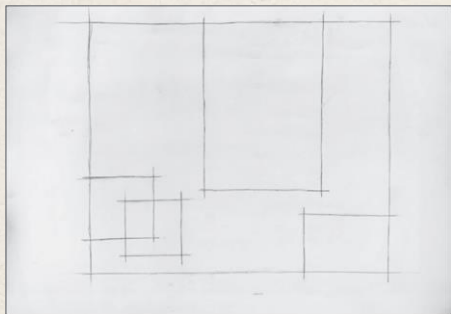


- A. Chọn góc nhìn để vẽ.
- B. Ước lượng tỉ lệ khung hình và kích thước chiều ngang, chiều dọc của vật.
- C. Quy định các mẫu vẽ về dạng khối hình cầu.
- D. Xác định bố cục bức vẽ.



Quan sát hình ảnh dưới đây và cho biết đâu là bước vẽ chi tiết?

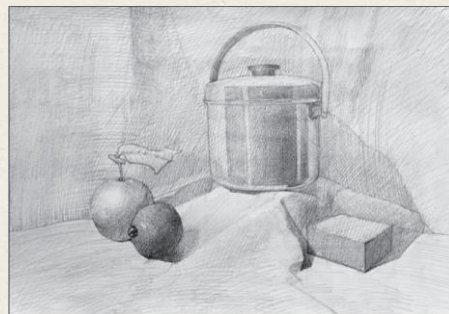
①



②



③



④



A. Bước 1

B. Bước 2

C. Bước 3

D. Bước 4



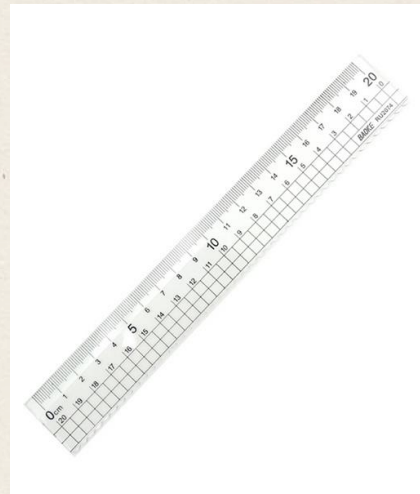
Đâu không phải dạng khối cơ bản của vật mẫu?



A. Cục tẩy



B. Thước dây



C. Thước kẻ



D. Que đo





Paul Cezanne,
Curtain, 1984

HƯỚNG DẪN VỀ NHÀ

- Ôn lại kiến thức đã học: *Vẽ mẫu có nhiều đồ vật.*
- Đọc và tìm hiểu trước nội dung *Bài 2: Phù điêu chân dung phác mảng.*



**XIN CHÀO TẠM BIỆT
VÀ HẸN GẶP LẠI!**

