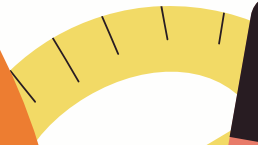




TOÁN





**KHỞI
ĐỘNG**



Công thức tính chu vi hình tròn là:

A. $r \times 3,14$

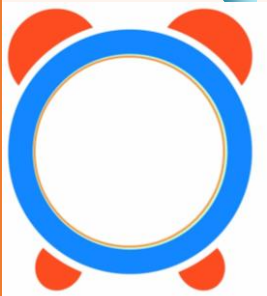


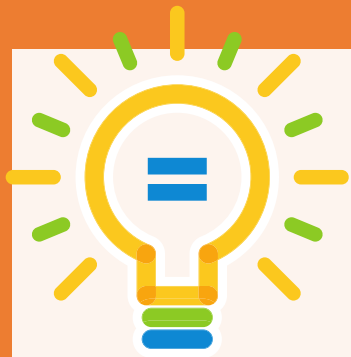
B. $d \times 3,14$

C. $r : 3,14$



D. $d : 3,14$





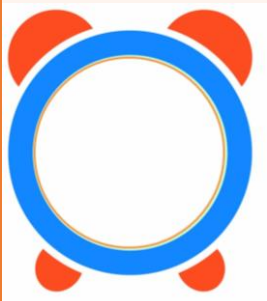
Một hình tròn có bán kính là 0,5 cm.
Vậy chu vi của hình tròn đó là:

A. 3,14 cm²

B. 1,57 cm

C. 3,14 cm

D. 1,57 cm²





Một miếng bìa hình tròn có đường kính là 2 cm. Diện tích của miếng bìa đó?

A. 6,28 cm²

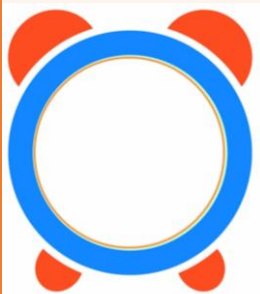


B. 3,14 cm²

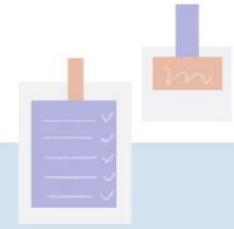
C. 6,28 cm



D. 3,14 cm



CÔNG THỨC



$$C = r \times 2 \times 3,14$$

$$C = d \times 3,14$$

$$S = r \times r \times 3,14$$





BÀI 28

**THỰC HÀNH VÀ TRẢI NGHIỆM
ĐO, VẼ, LẮP GHÉP, TẠO HÌNH**



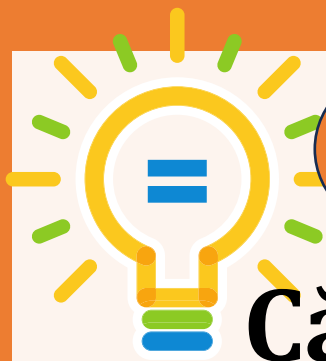


LUYỆN
TẬP



**Trong tiết học này, chúng ta hãy
cùng nhau tạo hình ngôi nhà.**





1

Làm nhà.

Cắt rồi dán để tạo hình ngôi nhà (theo mẫu).

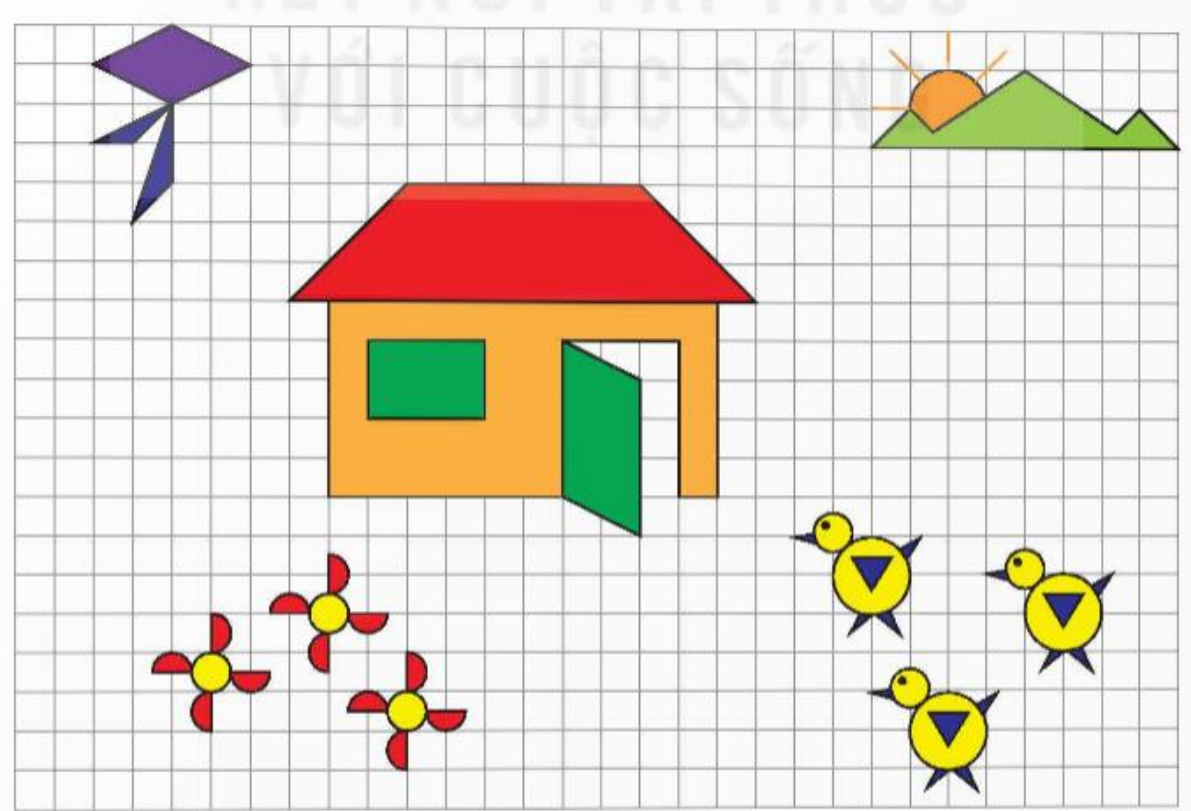




2

Trồng hoa, nuôi gà.

Cắt rồi dán để tạo hình các con gà và các bông hoa (theo mẫu).





**VỀ NHÀ: hoàn thành
sản phẩm**