



KHỞI ĐỘNG

**Kể tên những
từ loại em đã
học?**

**Danh từ, động từ,
tính từ, đại từ.**



Lấy ví dụ về danh
từ, động từ, tính
từ, đại từ?





TIẾNG VIỆT

Kết từ



Luyện từ và câu





Yêu cầu cần đạt

- Khái niệm, chức năng và cách sử dụng, vận dụng kiến thức đã học để thực hành tạo lập câu, tạo lập văn bản có kết từ phù hợp.



Khám phá



1. Các từ in đậm dưới đây được dùng để làm gì?

Em Thuý là bức tranh sơn dầu **do** hoạ sĩ Trần Văn Cần sáng tác **vào** năm 1943. Bức tranh về một bé gái 8 tuổi, có mái tóc ngắn, đôi mắt mở to, trong sáng **và** nét mặt thơ ngây. Bức tranh được coi là một **trong** những tác phẩm xuất sắc nhất **của** tranh chân dung Việt Nam thế kỉ XX.

(Hà Phan)



Em Thuý



1. Các từ in đậm dưới đây được dùng để làm gì?

Em Thuý là bức tranh sơn dầu **do** hoạ sĩ Trần Văn Cần sáng tác **vào** năm 1943. Bức tranh về một bé gái 8 tuổi, có mái tóc ngắn, đôi mắt mở to, trong sáng **và** nét mặt thơ ngây. Bức tranh được coi là một **trong** những tác phẩm xuất sắc nhất **của** tranh chân dung Việt Nam thế kỉ XX.

(Hà Phan)

Từ **do** nối bức tranh sơn dầu với hoạ sĩ Trần Văn Cần sáng tác.

Từ **vào** nối sáng tác với năm 1943.

Từ **và** nối trong sáng với thơ ngây.

Từ **trong** nối một với những.

Từ **của** nối tác phẩm xuất sắc nhất với tranh chân dung Việt Nam thế kỉ XX.



2. Chỉ ra các từ nổi được dùng thành cặp trong những câu dưới đây:

- a. Vì những bức tranh của Bùi Xuân Phái mang hồn cốt của phố cổ Hà Nội nên tranh của ông được gọi là “Phố Phái”.
- b. Mặc dù phim hoạt hình thường hướng tới đối tượng trẻ em, nhưng nhiều người lớn vẫn rất yêu thích loại phim này.
- c. Dân ca quan họ không những là niềm tự hào của người dân Kinh Bắc mà còn là niềm tự hào của cả dân tộc Việt Nam.
- d. Nếu bạn thực sự yêu thích ba lê thì bạn nên theo học từ khi còn nhỏ.

a. Vì những bức tranh của Bùi Xuân Phái mang hồn cốt của phố cổ Hà Nội nên tranh của ông được gọi là “Phố Phái”.



biểu thị quan hệ
nguyên nhân - kết quả



b. Mặc dù phim hoạt hình thường hướng tới đối tượng trẻ em, nhưng nhiều người lớn vẫn rất yêu thích loại phim này.



c. Dân ca quan họ không những là niềm tự hào của người dân Kinh Bắc mà còn là niềm tự hào của cả dân tộc Việt Nam.



d. Nếu bạn thực sự yêu thích ba lê thì bạn nên theo học từ khi còn nhỏ.



Các kết từ không chỉ dùng đơn lẻ mà có thể dùng thành từng cặp với nhau để nối.

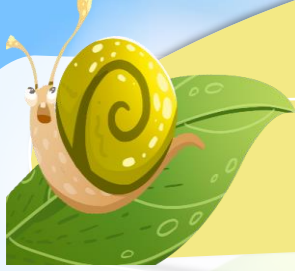
Kết
luận











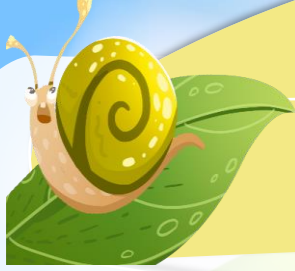
Ghi nhớ

- Kết từ là từ nối các từ ngữ hoặc các câu, nhằm thể hiện mối quan hệ giữa các từ ngữ hoặc các câu với nhau như: *và, với, hay, hoặc, vì, do, của,...*
- Có những kết từ dùng theo cặp (cặp kết từ) như: *mặc dù... nhưng, vì... nên, nếu... thì, không những... mà còn,...*



3. Tìm kết từ phù hợp thay cho mỗi bông hoa trong những câu sau:

- a. Cậu thích xem phim hài  phim hành động?
- b. Tranh Đông Hồ giản dị  tinh tế.
- c.  bạn muốn chơi pi-a-nô thành thạo  bạn phải kiên trì.
- d.  khổ công luyện tập  Lê-ô-nác-đô đa Vin-xi đã trở thành một danh họa kiệt xuất của thế giới.



4. Viết 2 – 3 câu có kết từ để giới thiệu về một trong những bức tranh, bức ảnh dưới đây:



Tác phẩm điêu khắc *Những người tắm biển của Pi-cát-xô*



Một tác phẩm hội họa của Bùi Xuân Phái



Nghệ thuật múa rối nước (Ảnh: Thành Đạt)



Tác phẩm điêu khắc *Những người tắm biển của Pi-cát-xô*

Tác phẩm điêu khắc Những người tắm biển của Pi-cát-xô thật độc đáo. Ông thể hiện ý tưởng người đi tắm biển chỉ bằng các hình tam giác, hình chữ nhật hoặc hình tròn. Đây là sự sáng tạo của riêng ông, trừu tượng, khó hiểu nhưng hấp dẫn. (Kết từ: của, bằng, hoặc, nhưng)

Dặn dò

.....





*Tạm biệt và
hẹn gặp lại*

TẬP
VIẾT