



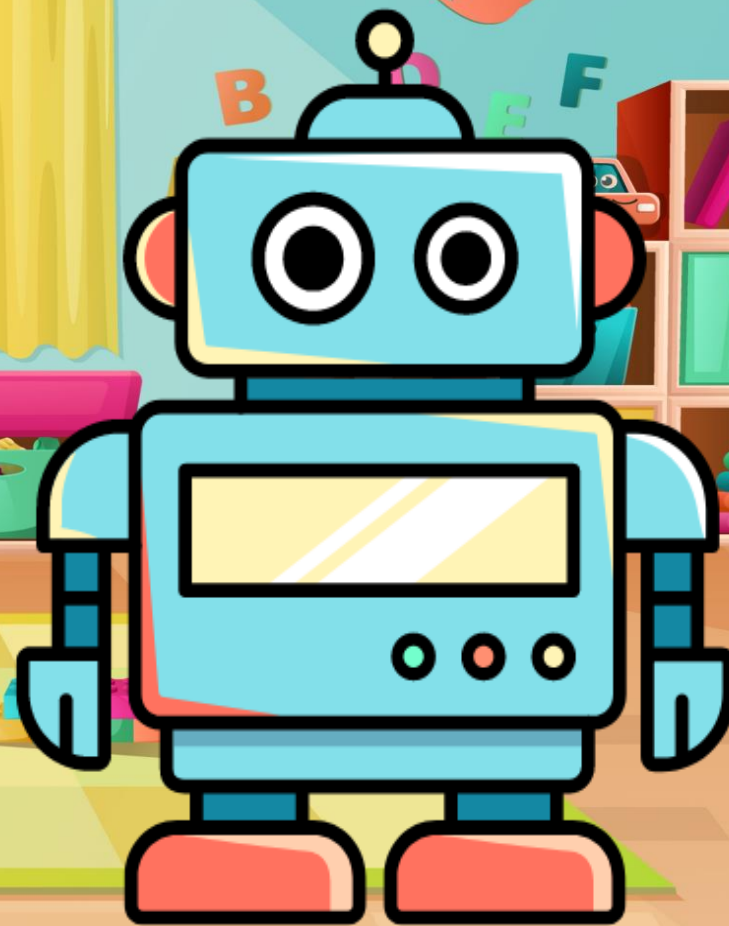
Thứ ... ngày ... tháng ... năm ...

TOÁN

BÀI 34

ÔN TẬP ĐO LƯỜNG

KHƠI
ĐỘNG



TRÒ CHƠI

TẬP TÂM

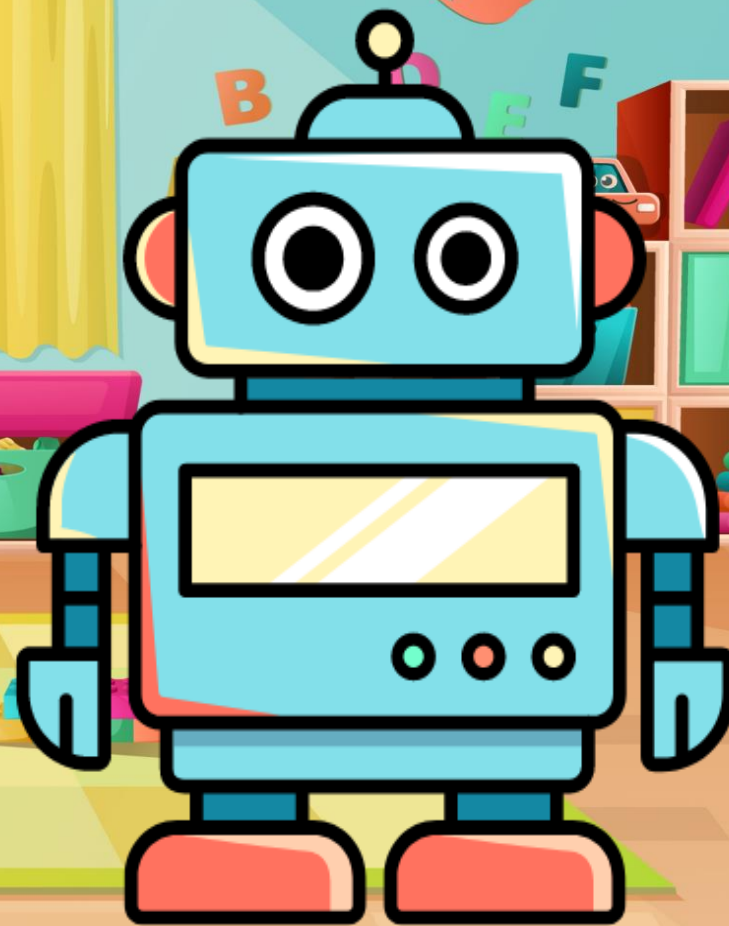
VÔNG



LŨẬT CHƠI

Các bạn trong nhóm cùng nhau hát bài “Tập tầm vông”, một bạn đố, các bạn còn lại đoán xem viên kẹo nằm ở tay nào. Ai đoán đúng nhiều nhất thì thắng cuộc.

LUYỆN
TẬP



1 SỐ?

a) $28 \text{ m } 15 \text{ cm} = 2815 \text{ cm}$

$4 \text{ kg } 500 \text{ g} = 4500 \text{ g}$

$13,7 \text{ m} = 137 \text{ dm}$

$3,42 \text{ tạ} = 342 \text{ kg}$

$9,02 \text{ km} = 9020 \text{ m}$

$6,35 \text{ tấn} = 6350 \text{ kg}$

1 SỐ?

b) $4 \text{ km}^2 37 \text{ ha} = 437 \text{ ha}$

$6,5 \text{ ha} = 65000 \text{ m}^2$

$700 \text{ ha} = 7 \text{ km}^2$

$5 \text{ dm}^2 24 \text{ cm}^2 = 524 \text{ cm}^2$

$2,75 \text{ m}^2 = 275 \text{ dm}^2$

$90\ 000 \text{ m}^2 = 9 \text{ ha}$

2 Tính

a) $6,34 \text{ km} + 5,8 \text{ km} = 12,14 \text{ km}$

$$7,6 \text{ kg} - 2,75 \text{ kg} = 4,85 \text{ kg}$$

b) $28,6 \text{ ha} \times 5 = 143 \text{ ha}$

$$93,17 \text{ km}^2 : 7 = 13,31 \text{ km}^2$$

3 Theo Bách khoa toàn thư, diện tích của Hồ Gươm (Hồ Hoàn Kiếm) khoảng $0,12 \text{ km}^2$. Hỏi diện tích của Hồ Gươm khoảng bao nhiêu héc-ta, bao nhiêu mét vuông?



Bài giải:

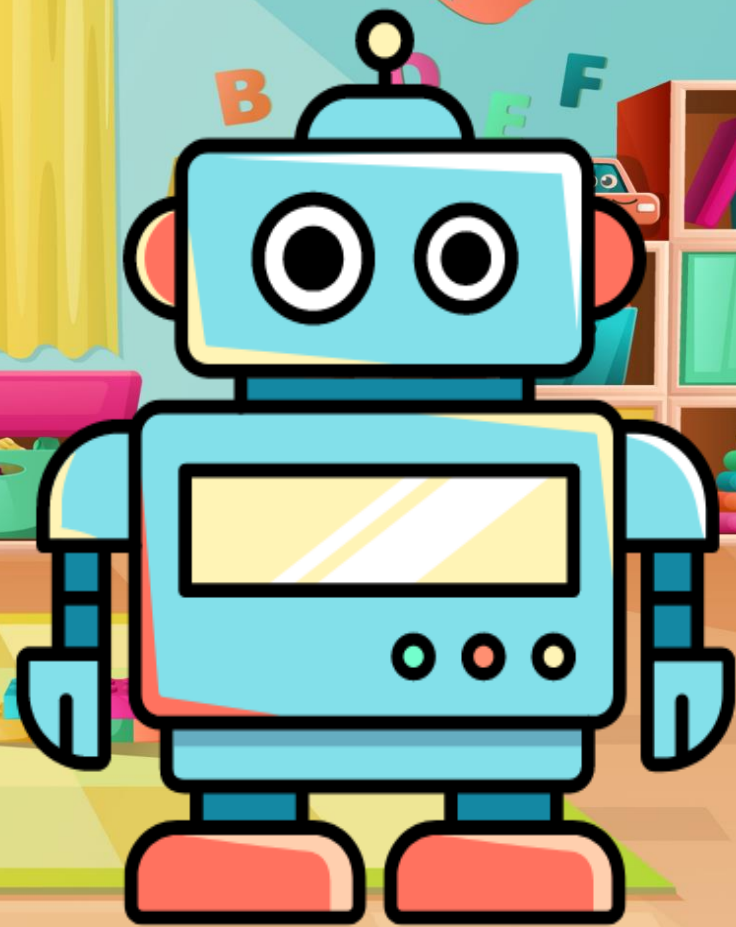
Đổi: $0,12 \text{ km}^2 = 0,12 \times 100 \text{ ha} = 12 \text{ ha}$

Diện tích Hồ Gươm khoảng 12 ha.

Đổi: $0,12 \text{ km}^2 = 0,12 \times 1\,000\,000 \text{ m}^2 = 120\,000 \text{ m}^2$

Diện tích Hồ Gươm khoảng 120 000 mét vuông.

VÂN
DUNG



4 Khu đất xây dựng nhà máy sản xuất đồ chơi trẻ em dạng hình chữ nhật có chiều dài 300 m, chiều rộng bằng $\frac{1}{3}$ chiều dài. Hỏi diện tích khu đất đó là bao nhiêu mét vuông, bao nhiêu héc-ta

Bài giải

Chiều rộng khu đất là:

$$\frac{1}{3} \times 300 = 100 \text{ (m)}$$

Diện tích khu đất là:

$$300 \times 100 = 30\,000 \text{ (m}^2\text{)}$$

$$\text{Đổi: } 30\,000 \text{ m}^2 = 3 \text{ ha}$$

$$\text{Đáp số: } 30\,000 \text{ m}^2$$

$$3 \text{ ha}$$



TẠM BIỆT Ồ HẸN

GẶP LẠI