

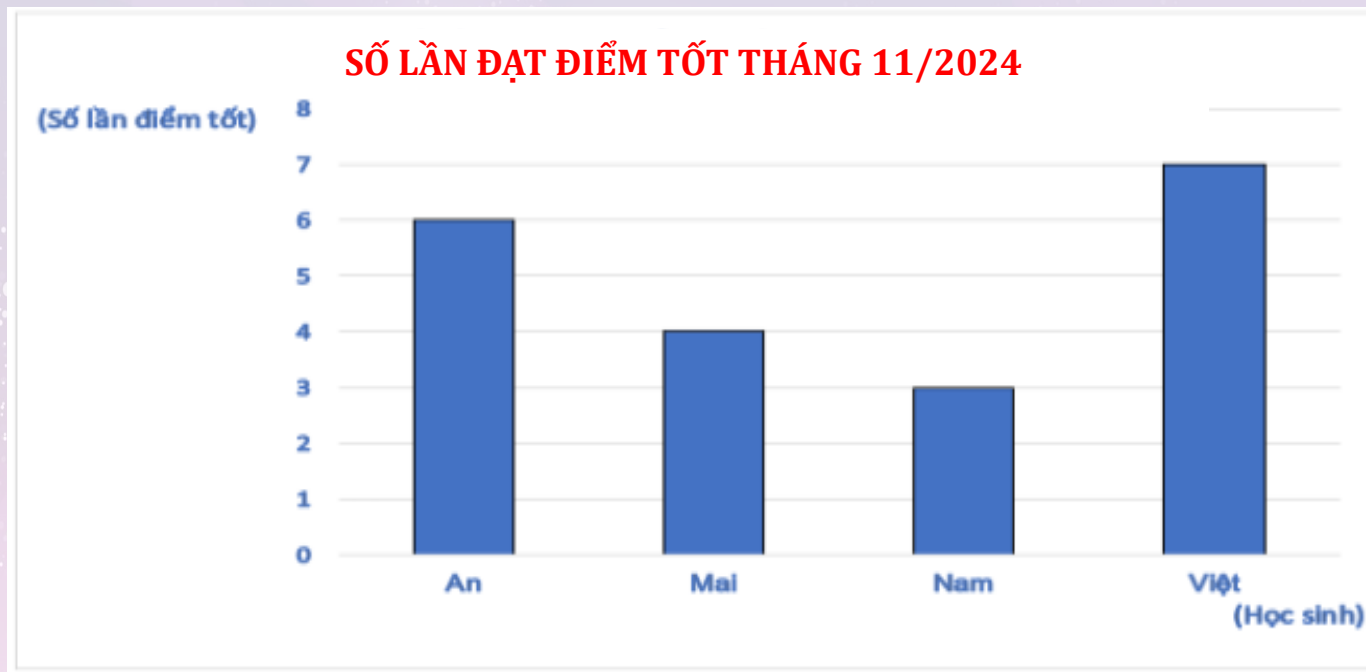
A vibrant cartoon illustration of a space launch. On the left, a yellow rocket with a green window is launching upwards. A blue cat-like character with a red bow tie is perched on the rocket, cheering with its mouth wide open. To the right, a white, fluffy character with orange glasses is also cheering. In the background, a large blue planet with rings is visible against a dark purple space filled with stars and a shooting star. The text 'KHỞI ĐỘNG' is written in a large, blue, serif font inside a white, cloud-like shape on the right side of the image.

# KHỞI ĐỘNG

**PHẦN MỀM TỰ ĐỘNG**

**NHẬN XÉT**

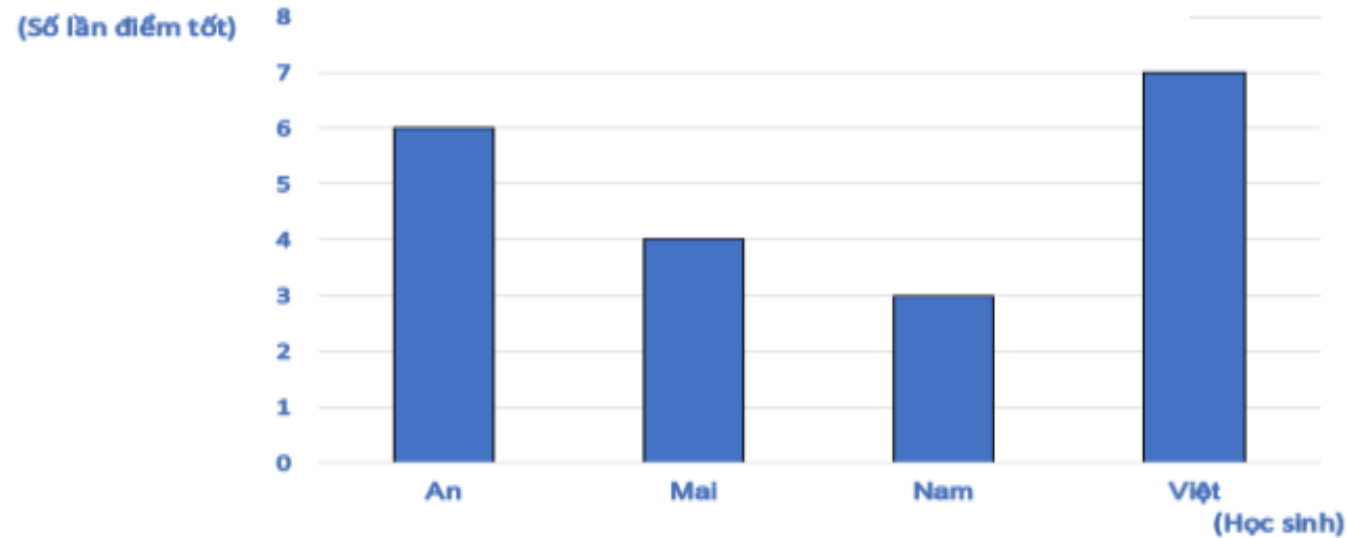




Tháng 1 có bao nhiêu bạn đạt điểm tốt, đó là những bạn nào?

Có 4 bạn (An, Mai, Nam, Việt)

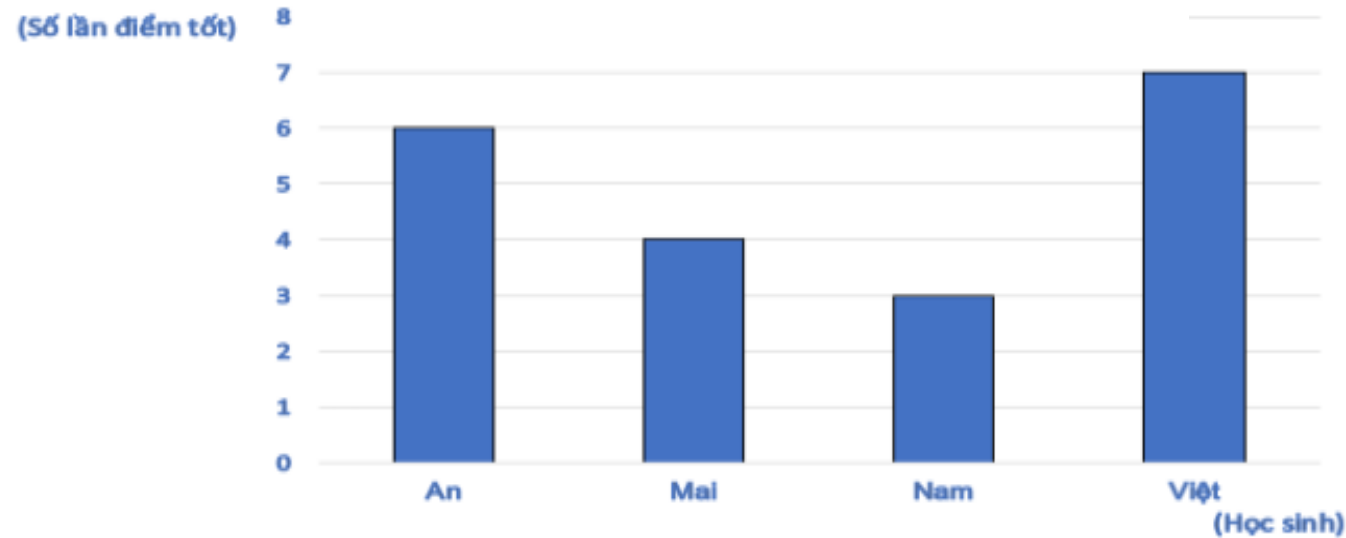
### SỐ LẦN ĐẠT ĐIỂM TỐT THÁNG 11/2024



- Bạn nào có số lần đạt điểm tốt nhiều nhất?

Bạn Việt

### SỐ LẦN ĐẠT ĐIỂM TỐT THÁNG 11/2024



- Bạn nào có số lần đạt điểm tốt ít nhất?

Bạn Nam

TOÁN

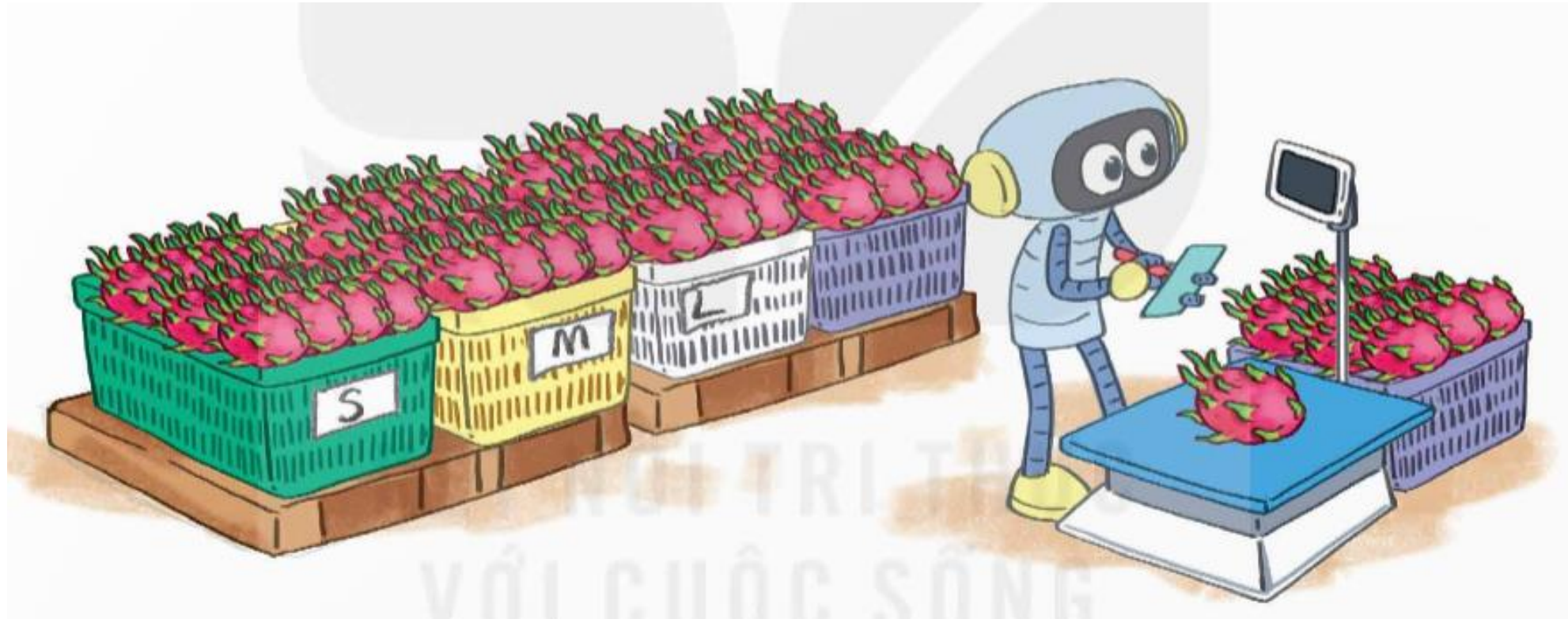
*Bài 63*

**THU THẬP, PHÂN LOẠI,  
SẮP XẾP CÁC SỐ LIỆU**



**KHÁM PHÁ**

Trong thời gian trải nghiệm quy trình đóng gói thanh long xuất khẩu, Rô bốt tham gia cân và phân loại các quả thanh long theo cân nặng: từ 300 g đến 380 g, từ 381 đến 460 g, từ 461 g đến 600 g.



Sau đó, Rô-bốt lập bảng số liệu như sau:

Loại	S (300 g đến 380 g)	M (381 g đến 460 g)	L (461 g đến 600 g)
Số lượng (quả)	27	43	36

**Nhìn vào bảng ta biết:**

- Dựa vào cân nặng, các quả thanh long được chia thành 3 loại: S, M và L.
- Có 27 quả thanh long cỡ S, 43 quả thanh long cỡ M và 36 quả thanh long cỡ L.



# HOẠT ĐỘNG

**1** Cho dãy số liệu về thành tích đạt được của một nhóm học viên lớp nhảy xa:

2,45 m; 3m; 3,05 m; 2,3 m; 2,75 m; 2,5 m; 2,05 m; 2,2 m; 3 m; 2,8 m.

a) Dựa vào dãy số liệu, hãy hoàn thành bảng dưới đây.

Thành tích	3 m trở lên	2,7 m – dưới 3 m	2,4 m – dưới 2,7 m	Dưới 2,4 m
Số học viên	<b>3</b>	<b>2</b>	<b>2</b>	<b>3</b>

**1** b) Biết những học viên có thành tích dưới 2 m 40 cm sẽ phải nhảy thêm một lần nữa. Hỏi có bao nhiêu học viên phải nhảy lần thứ hai?

Thành tích	3 m trở lên	2,7 m – dưới 3 m	2,4 m – dưới 2,7 m	Dưới 2,4 m
Số học viên	3	2	2	3

**Đổi: 2 m 40 cm = 2,4 m**  
**Có 3 học viên phải nhảy lần thứ hai.**

**2** Mai thực hiện cuộc khảo sát về mức độ hài lòng của các bạn nữ trong lớp với chuyến đi cắm trại vào cuối tuần trước và ghi lại kết quả thành một dãy số liệu (đơn vị: điểm) như sau:

3; 5; 5; 4; 4; 3; 5; 4; 3; 5; 5; 4; 3; 3; 4; 4; 4.

Biết mức độ hài lòng được đánh giá như sau: Rất hài lòng: 5 điểm, hài lòng: 4 điểm, bình thường: 3 điểm, không hài lòng một số mặt: 2 điểm và hoàn toàn không hài lòng: 1 điểm.



## 2 a) Số?

Dựa vào kết quả Mai thu thập được, hãy hoàn thành bảng số liệu dưới đây.

Số điểm	1	2	3	4	5
Số bạn	0	0	5	7	5

## b) Quan sát bảng số liệu và trả lời câu hỏi.

- Có bao nhiêu bạn cảm thấy rất hài lòng với chuyến đi đó?

**Có 5 bạn cảm thấy rất hài lòng với chuyến đi đó.**

- Số điểm nào xuất hiện nhiều nhất?

**Số điểm xuất hiện nhiều nhất là 4 điểm.**

- Có bạn nào cảm thấy hoàn toàn không hài lòng với chuyến đi đó không?

**Không có bạn nào cảm thấy hoàn toàn không hài lòng với chuyến đi đó.**



**LUYỆN  
TẬP**

Các bạn học sinh tổ 1 sẽ biểu diễn tiết mục múa ba lê trong buổi sinh hoạt lớp. Việt đã giúp các bạn tổ 1 ghi lại độ dài bàn chân của từng thành viên để thuê giày múa phù hợp:

**21 cm; 20 cm; 21 cm; 22 cm; 21 cm; 21,5 cm; 20 cm; 21,5 cm.**

Xem bảng quy đổi cỡ giày múa để mềm dưới đây và lập bảng số liệu phân loại cỡ giày, số lượng giày cần thuê theo từng cỡ.

Độ dài bàn chân (cm)	20 cm	20,5 cm	21 cm	21,5 cm	22 cm
Cỡ giày	32	33	34	35	36



Cỡ giày	32	33	34	35	36
Số giày cần thuê	2	0	3	2	1

# Dặn dò



Hoàn thành  
các bài tập  
còn lại.



Chuẩn bị bài  
sau.





**TẠM BIỆT  
CÁC BẠN!**

**PHẦN MỀM TỰ ĐỘNG**

**NHẬN XÉT**

