

Họ và tên:..... Lớp:.....

Điểm	Lời nhận xét	Giám thị 1
	Giám thị 2:
	Giám khảo
	

I. TRẮC NGHIỆM (3 điểm)

Câu 1:

a. (M1-0,5 điểm) Số 115 đọc là:

- A. Hai trăm mười năm C. Hai trăm một lăm
B. Hai trăm mười lăm D. Một trăm mười lăm

b. (M2-0,5 điểm) Số liền sau của số 700 là:

A. 708	B. 701	C. 710	D. 711
--------	--------	--------	--------

Câu 2: (M1-1 điểm)

- a. Số?** 1km = ... m
A. 10m B. 10 km C. 1000 km D. 1000

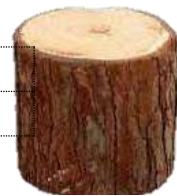
b Kết quả của phép tính 28cm +12cm =...cm

- A. 20cm B. 2dm C. 40 cm D. 40

Câu 3: (1 điểm)

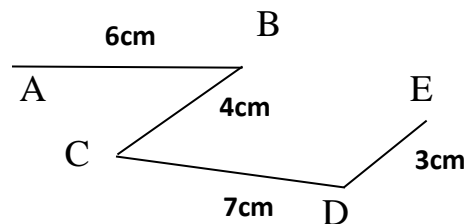
a.(M1-0,5 điểm) Khúc gỗ có dạng khối gì?

A. Khối cầu	C. Khối lập phương
B. Khối trụ	D. Khối hộp chữ nhật



b. (M2- 0.5 điểm) Độ dài đường gấp khúc ABCDE là:

- A. 20dm
B. 20
C. 20 cm
D. 20 dm



II. TỰ LUẬN (7 điểm)

Câu 4: (M2- 1 điểm): Đặt tính rồi tính

a. 406 + 193	b. 56 + 28	c. 774 – 267 =	d. 627 - 336
.....

