

KHỞI

DŨNG



JACK TÌM KHO BÁU





Trong phép chia:
 $18 : 2 = 9$ thì 18 được gọi là gì?

Số bị chia



Trong phép chia:
 $6 : 2 = 3$ thì 2 được gọi là gì?

Số chia



Trong phép chia:
 $8 : 2 = 4$ thì 4 được gọi là gì?

Thương



TOÁN

Bài 43

BẢNG CHIA 2

KTUTS



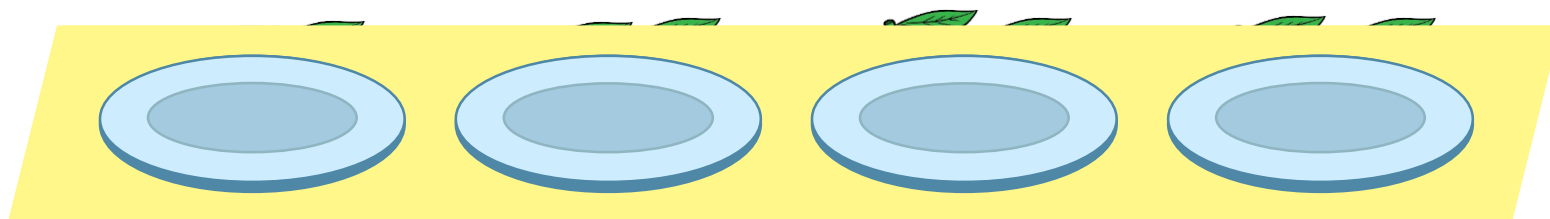
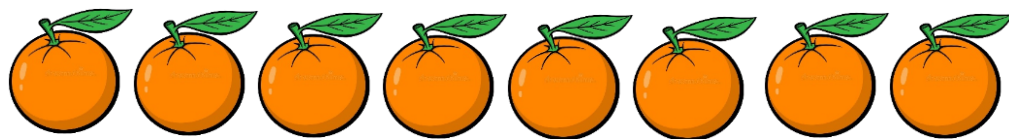
KHÁM

PHÁ





a)

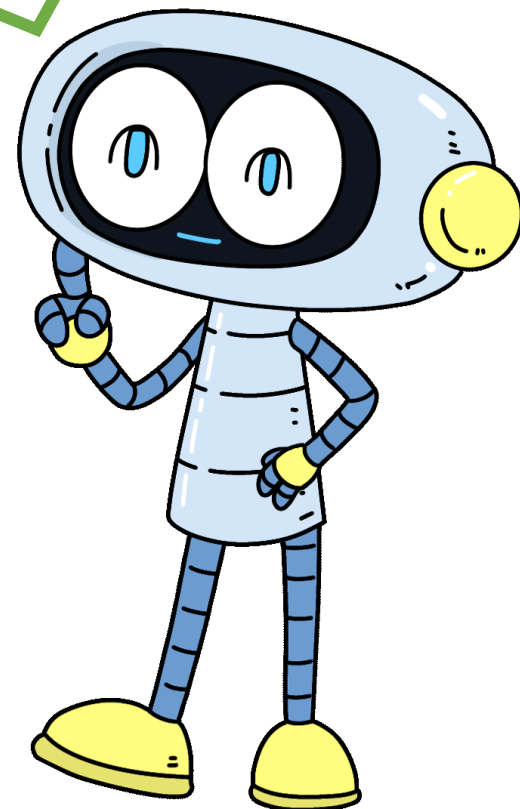


$$2 \times 4 = 8$$



$$8 : 2 = 4$$

- Mỗi đĩa có 2 quả cam, 4 đĩa có 8 quả cam.
- 8 quả cam chia vào các đĩa, mỗi đĩa 2 quả. Được 4 đĩa cam như vậy.





b) Hoàn thành bảng chia 2

Lập bảng chia 2 từ bảng nhân 2.

Nhận xét:



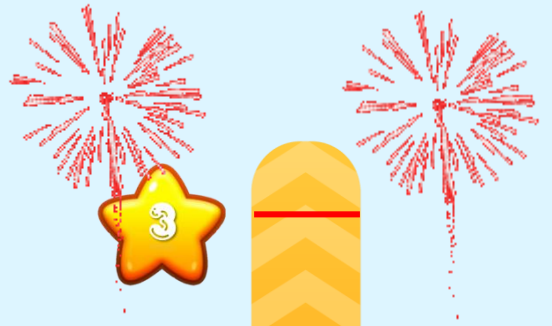
- Số bị chia là tích của các phép nhân.
- Số chia đều là số 2.
- Thương là các số tự nhiên tăng dần từ 1 đến 10.

Bảng nhân 2	Bảng chia 2
$2 \times 1 = 2$	$2 : 2 = 1$
$2 \times 2 = 4$	$4 : 2 = 2$
$2 \times 3 = 6$	$6 : 2 = 3$
$2 \times 4 = 8$	$8 : 2 = ?$
$2 \times 5 = 10$	$10 : 2 = ?$
$2 \times 6 = 12$	$12 : 2 = ?$
$2 \times 7 = 14$	$14 : 2 = ?$
$2 \times 8 = 16$	$16 : 2 = ?$
$2 \times 9 = 18$	$18 : 2 = ?$
$2 \times 10 = 20$	$20 : 2 = 10$





Siêu trí nhớ



3

2

1

START



- $2 : 2 = 3$
- $2 : 2 = 3$
- $6 : 2 = 3$
- $2 : 2 = 3$
- $10 : 2 = 3$
- $2 : 2 = 3$
- $14 : 2 = 3$
- $2 : 2 = 3$
- $18 : 2 = 3$
- $2 : 2 = 3$



HOẠT ĐỘNG





1 Số ?

:	12	10	16	8	14	20
	2	2	2	2	2	2
	6	5	8	4	7	10

2 Tính nhẩm.

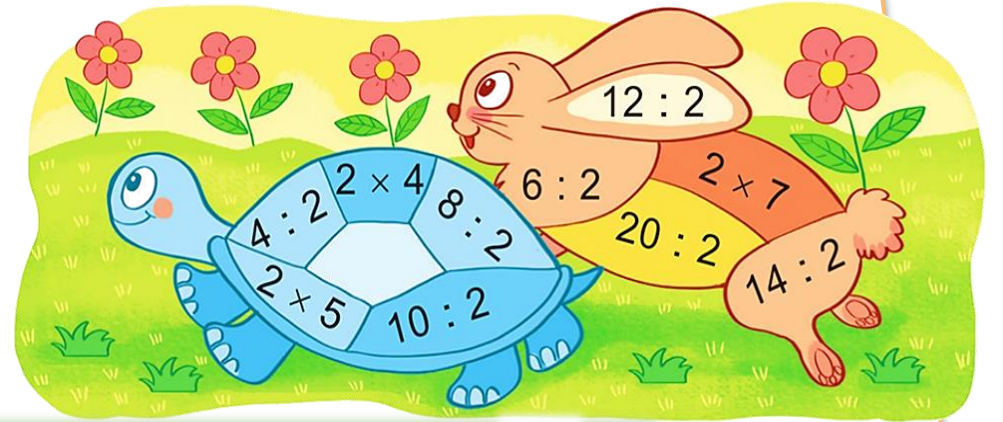
$$4 : 2 = 2$$

$$2 \times 4 = 8$$

$$8 : 2 = 4$$

$$10 : 2 = 5$$

$$2 \times 5 = 10$$



$$12 : 2 = 6$$

$$2 \times 7 = 14$$

$$14 : 2 = 7$$

$$20 : 2 = 10$$

$$6 : 2 = 3$$



hoạt động

3

Đàn gà đang ở cạnh đồng rơm. Viết cho biết có tất cả 20 cái chân gà. Để em biết đàn gà đó có bao nhiêu con gà?

Bài giải

Mỗi con gà có 2 cái chân.

Đàn gà đó có số con gà là:

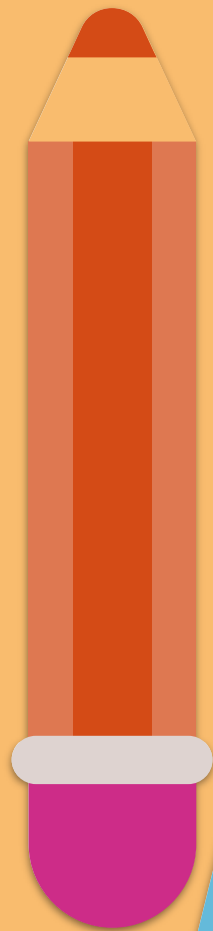
$$20 : 2 = 10 \text{ (con)}$$

Đáp số: 10 con gà.



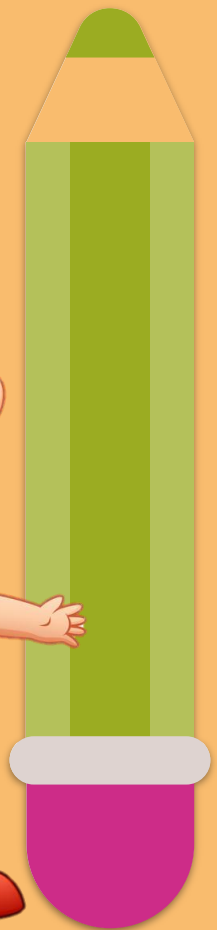
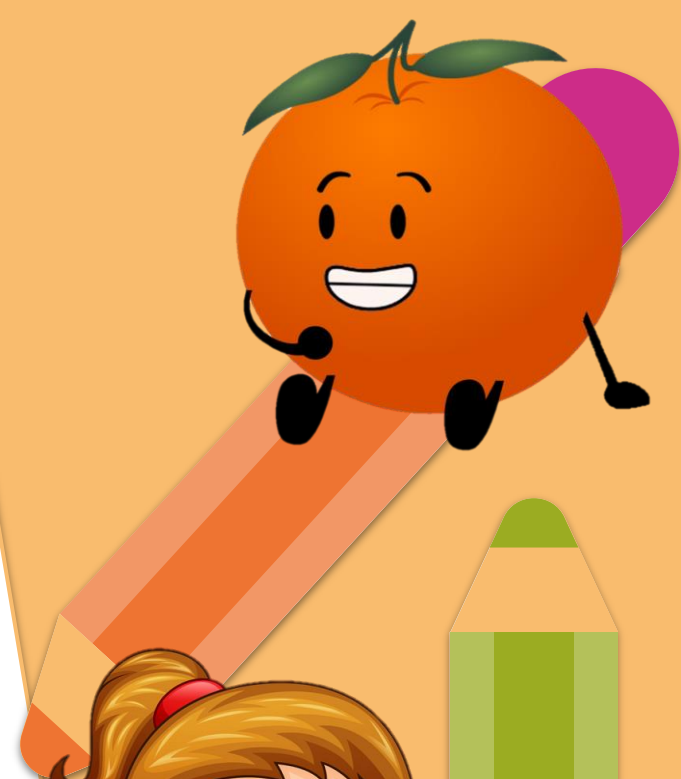
VÂN DUNG





Trò chơi

Ong tìm mật





$$14 : 2 =$$

5



6



7





$$8 : 2 = ?$$

7



4



5





$$16 : 2 = ?$$

8



6



7





CHÀO TẠM BIỆT

VÀ HẸN GẶP LẠI