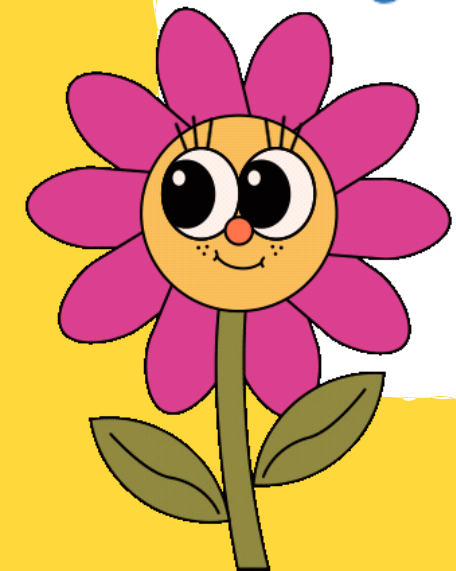


# KHỞI ĐỘNG





TRÒ CHƠI  
MẢNH GHÉP BÍ ẨN



Học tiếp







Câu 1. Hãy kể tên các châu lục, các đại dương trên thế giới mà em biết?

Châu Á, châu Âu, châu Phi, châu Mỹ, châu Đại Dương và châu Nam Cực.







Câu 2. Châu lục, đại dương nào có diện tích lớn nhất thế giới?




Châu Á có diện tích lớn nhất có 44,4 triệu  $\text{km}^2$




Câu 3. Châu lục, đại dương nào có diện tích nhỏ nhất thế giới?



Châu Đại Dương có diện tích nhỏ nhất có 8 triệu km<sup>2</sup>.



Hình ảnh trên bảng là  
châu lục, đại dương nào?



Châu Á, Châu Âu



# Lịch sử & Địa lý



Bài 22:

## CÁC CHÂU LỤC VÀ ĐẠI DƯƠNG TRÊN THẾ GIỚI

(Tiết 2)



# KHÁM PHÁ





1

# Tìm hiểu về đặc điểm tự nhiên của các châu lục trên thế giới





**Đọc thông tin, sử dụng quả Địa Cầu và quan sát các hình từ 2 đến 10, em hãy:**

- Kể tên và xác định vị trí của một số dãy núi, cao nguyên, đồng bằng lớn của thế giới trên quả Địa Cầu.
- Nêu một số đặc điểm tự nhiên nổi bật của các châu lục.



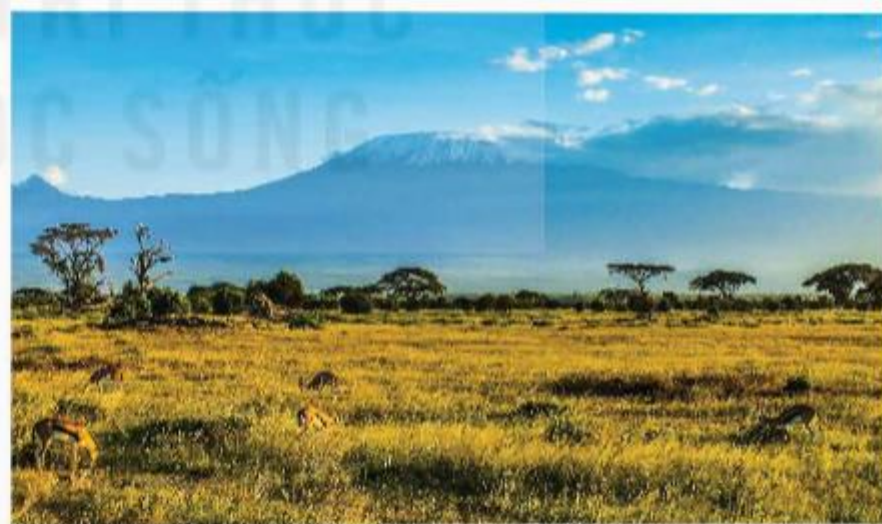
▲ **Hình 3.** Sông Đa-nuýp đoạn chảy qua Đức



▲ **Hình 4.** Một phần dãy An-pơ (Alps) ở Thụy Sĩ



▲ **Hình 5.** Hoang mạc Xa-ha-ra ở Ma-rốc (Morocco)



▲ **Hình 6.** Xa van ở Kê-ni-a (Kenya)



▲ **Hình 7.** Một phần rừng A-ma-dôn ở Bra-xin (Brazil)



▲ **Hình 8.** Can-gu-ru (Kangaroo)



▲ **Hình 9.** Gấu túi



▲ **Hình 10.** Chim cánh cụt

**Nhóm 1-2-3: Tìm hiểu Châu Á**

**Nhóm 4-5-6: Tìm hiểu Châu Âu**



**THẢO LUẬN NHÓM**

# Em hãy nêu đặc điểm địa hình của châu Á?



- Châu Á có địa hình đa dạng gồm: Núi, cao nguyên: chiếm  $\frac{3}{4}$  diện tích châu lục;
- Các đồng bằng châu thổ rộng lớn

## Châu Á có khí hậu như thế nào?



- Châu Á có đủ các đới khí hậu: xích đạo, nhiệt đới, ôn đới, hàn đới.

## Kể tên các sông, hồ thuộc châu Á?



- **Châu Á có hệ thống sông lớn: Hoàng Hà, Trường Giang, Ân - Hằng, Mê Công,..; có các hồ lớn: Ca-xpi, Bai-can, A-ran,..**

## Thiên nhiên châu Á ra làm sao?



- **Thiên nhiên châu Á rất đa dạng.**

## Em có biết?

Đỉnh Ê-vơ-rét (Everest) có độ cao 8 848 m thuộc dãy Hi-ma-lay-a (Himalaya) là đỉnh núi cao nhất thế giới.

Hồ Bai-can là hồ sâu nhất thế giới. Hồ chứa khoảng 20% tổng lượng nước ngọt không đóng băng trên thế giới.



# Em hãy nêu đặc điểm địa hình của châu Á?



- Đồng bằng ở Châu Âu chiếm  $\frac{2}{3}$  diện tích lãnh thổ và kéo dài từ tây sang đông.
- Đồi núi chiếm  $\frac{1}{3}$  diện tích lãnh thổ, hệ thống núi cao tập trung ở phía nam.

## Châu Âu có khí hậu như thế nào?

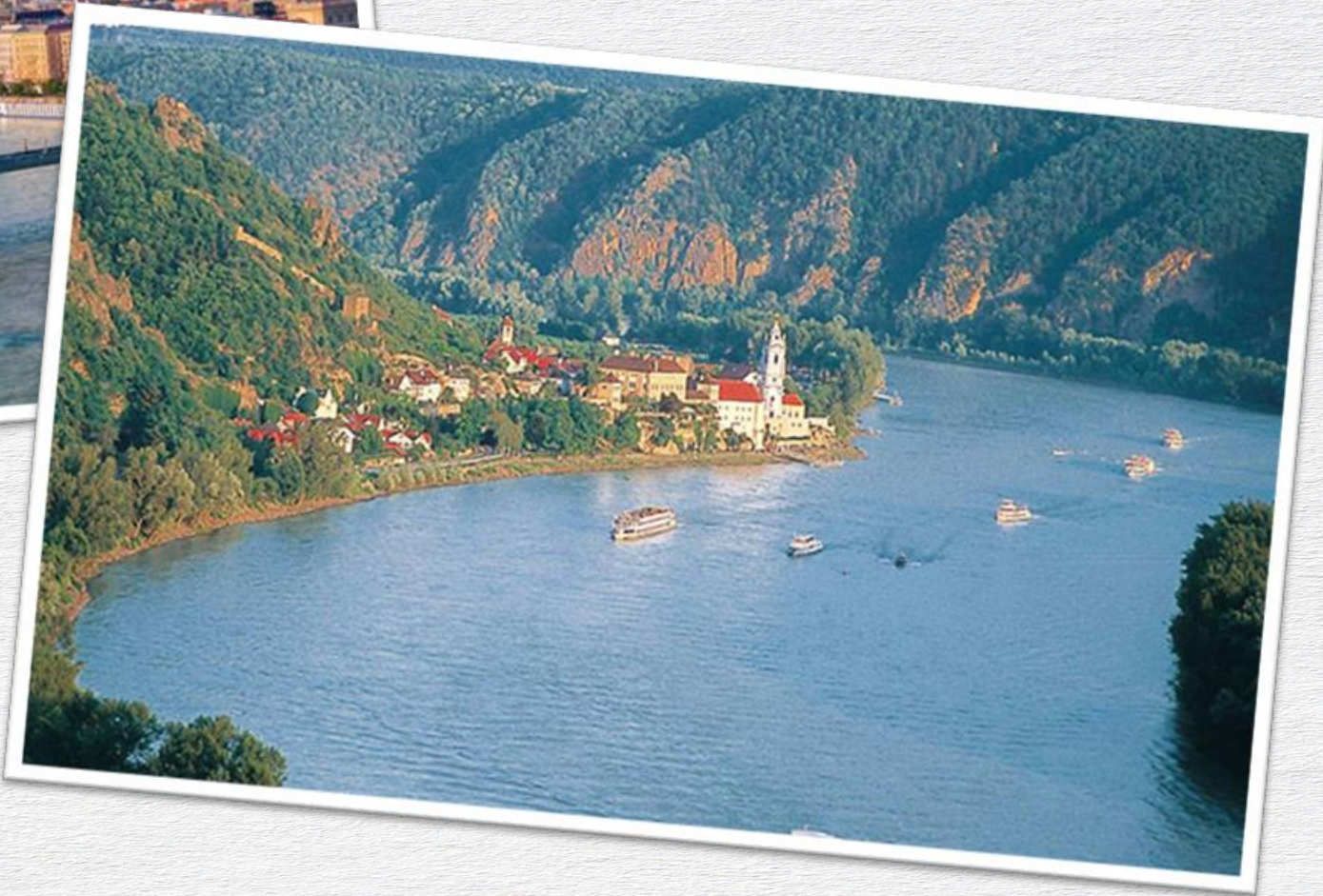


- **Châu Âu chủ yếu có khí hậu ôn đới.**

**Kể tên và xác định vị trí các sông,  
hồ thuộc châu Âu?**



- **Sông Đa-nuýp, Von-ga,...**



Sông Đa-nuýp

## Châu Âu có khí hậu như thế nào?

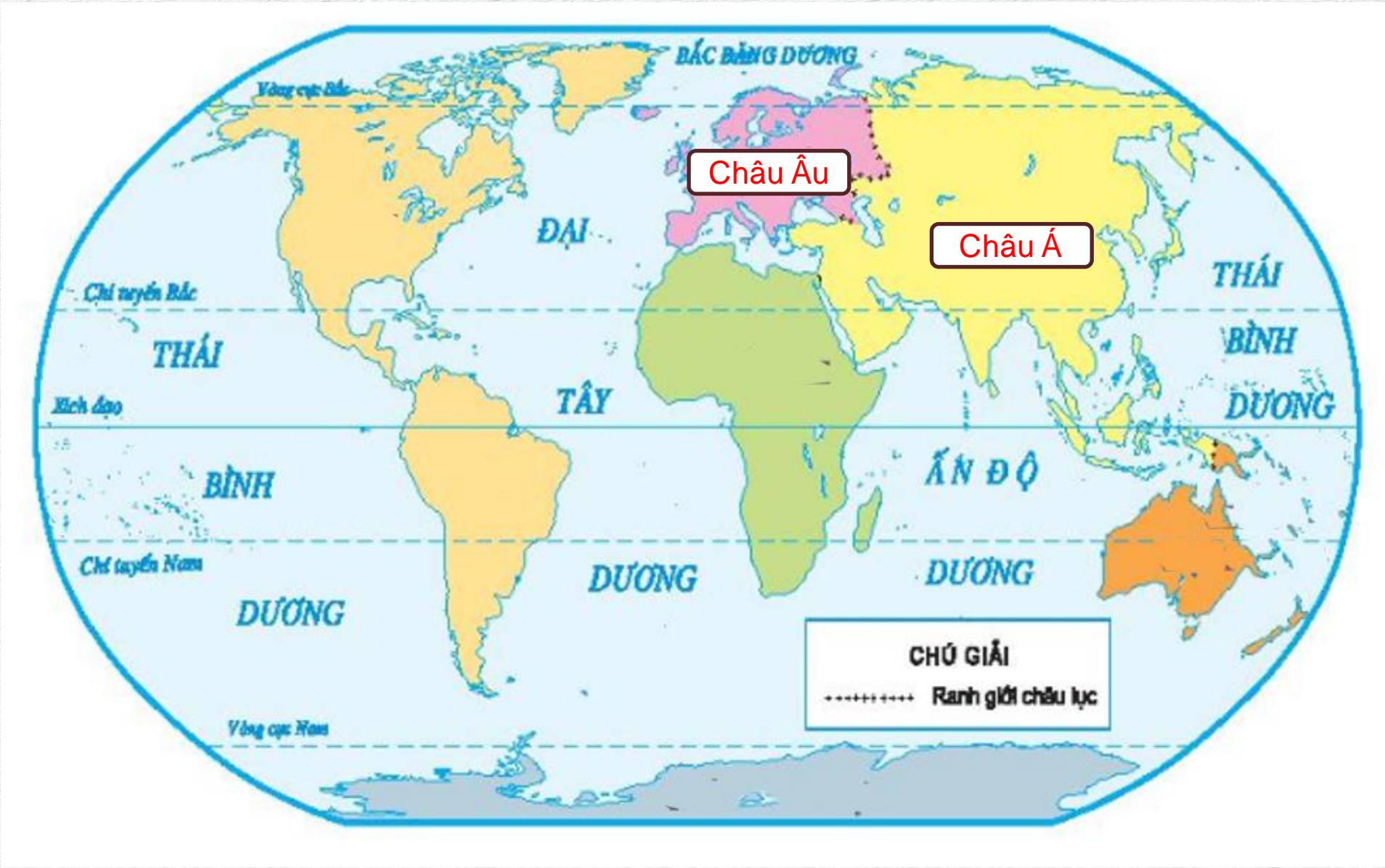


- **Châu Âu chủ yếu có khí hậu ôn đới.**

# LUYỆN TẬP



# Xác định vị trí châu Á, châu Âu trên lược đồ.



VÂN

DUNG



# TRÒ CHƠI: NHÌN HÌNH ĐOÁN TÊN ĐỊA DANH





Đỉnh Ê-vơ-rét



Sông Đa nuýp



Dãy An-pơ



# TẠM BIỆT VÀ HẸN GẶP LẠI



# BÀI GIẢNG ĐIỆN TỬ TIỂU HỌC

HƯƠNG THẢO – ZALO 0972.115.126

Fb: <https://www.facebook.com/huongthaoGADT>

