

Công nghệ

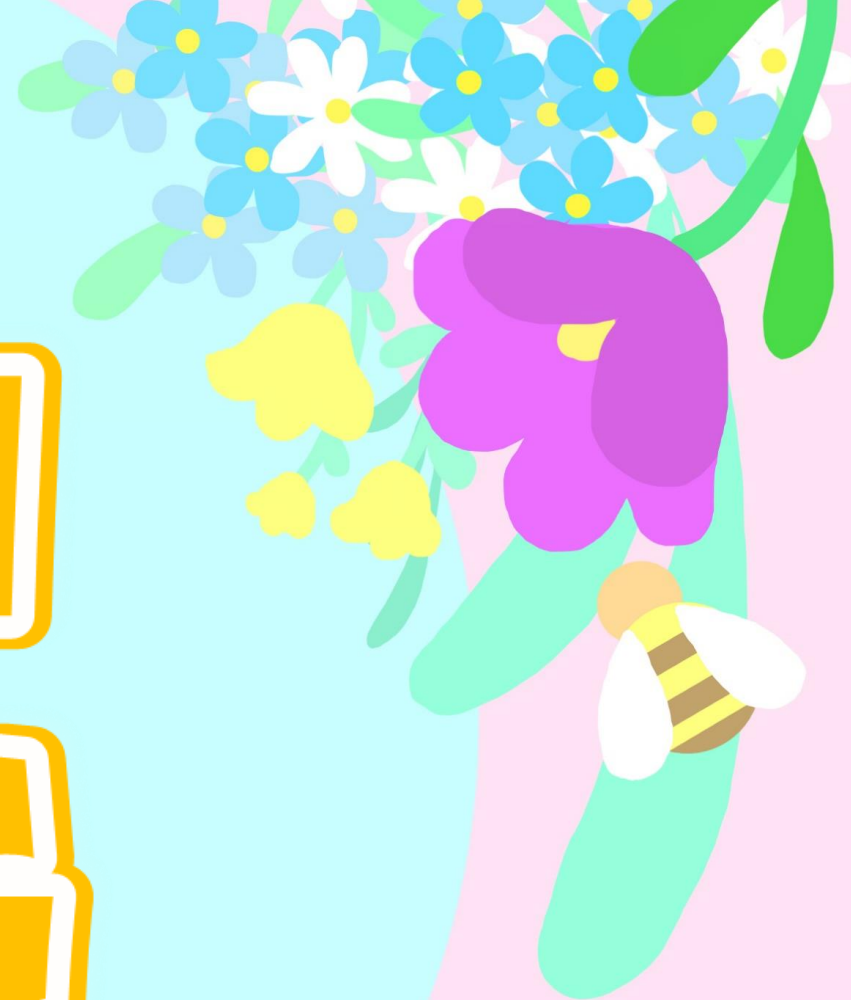
**MÔ HÌNH
MÁY PHÁT ĐIỆN GIÓ**

Tiết 3





KHÔI ĐỘNG



AI NHANH NHẤT





- **GV chia bảng thành 4 phần, tương ứng với mỗi nhóm.**
- **Trong vòng 3 phút, các nhóm sẽ cử thành viên lần lượt lên bảng viết tên 1 chi tiết/dụng cụ/vật liệu trong bộ lắp ghép mô hình kĩ thuật cần thiết để lắp ráp mô hình máy phát điện gió.**
- **Nhóm hoàn thành nhanh và đúng nhất là nhóm chiến thắng.**



KHÁM PHÁ





Hoàn thành phiếu học tập sau đây

Họ và tên:

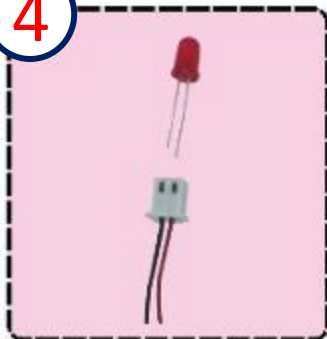
Ngày tháng:

PHIẾU HỌC TẬP

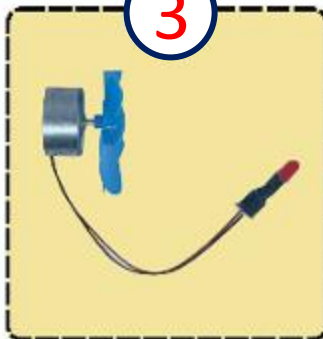
BÀI 8: MÔ HÌNH MÁY PHÁT ĐIỆN GIÓ (TIẾT 3)

Em hãy điền số thứ tự vào từng ảnh sau để sắp xếp các bước lắp ráp mô hình máy phát điện gió và lóm tắt ngắn gọn lại bằng lời vào ô trống bên cạnh:

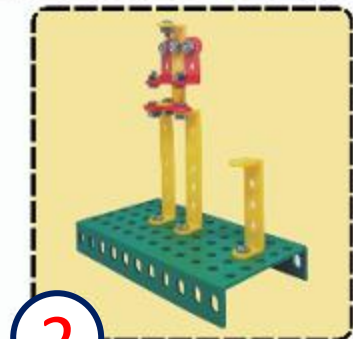
4



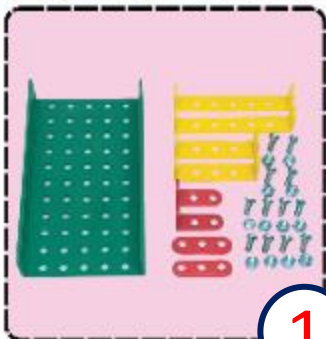
3



5



2



1

1. Chọn các chi tiết
2. Lắp khung trụ đỡ
3. Lắp quạt mô tơ
4. Lắp đèn LED với dây dẫn điện
5. Ghép đèn và quạt lên khung trụ giá đỡ ở bước 2



LUYỆN TẬP



Thực hiện mẫu từng bước lắp ráp mô hình máy phát điện gió theo các bước:

Bước 1: Lắp khung giá đỡ

Bước 2: Lắp đèn LED với dây dẫn điện

Bước 3: Gắn máy phát điện và đèn LED vào khung giá đỡ.

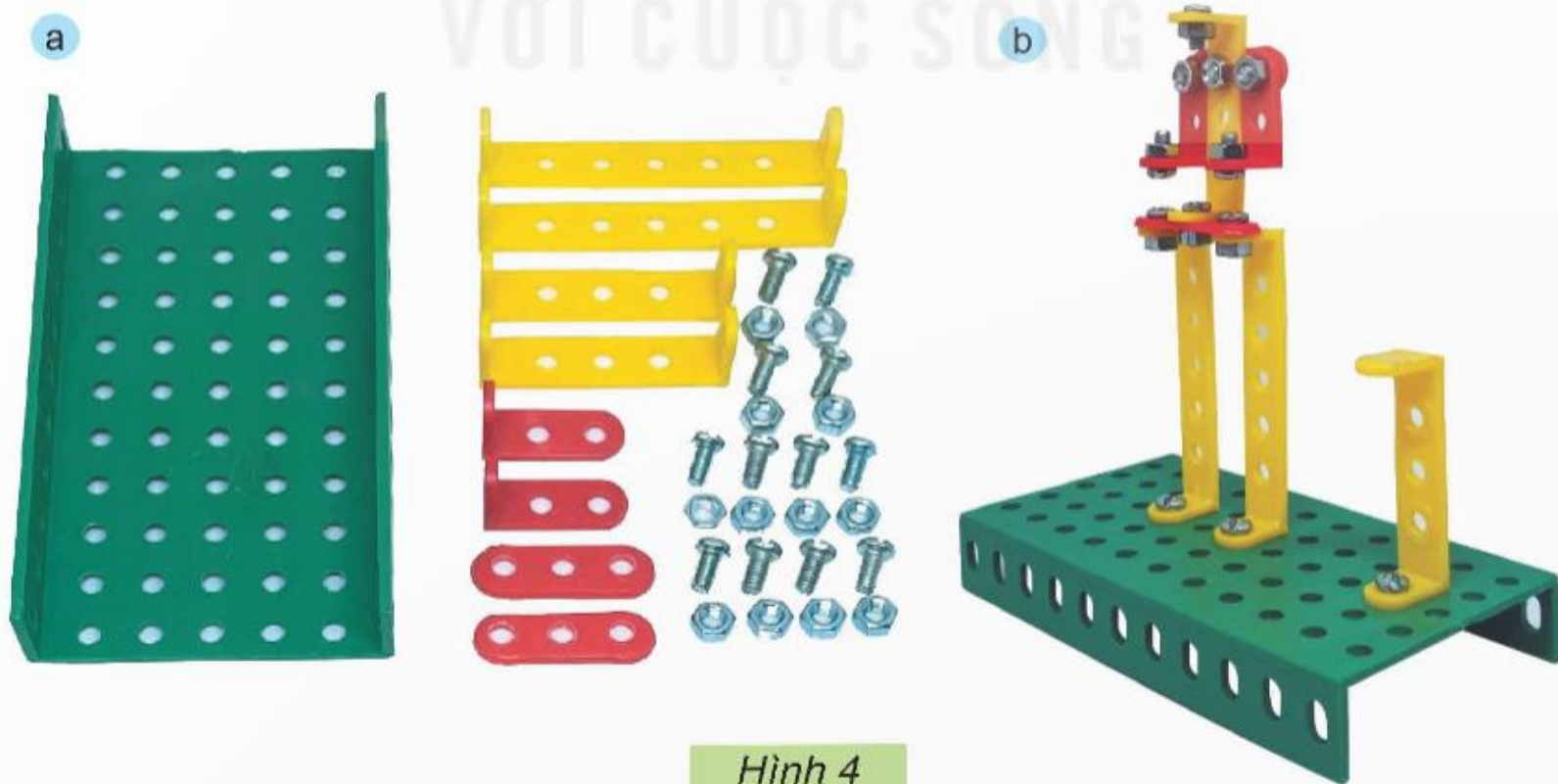




BƯỚC 1

Lắp khung giá đỡ

Dùng hai thanh chữ U dài, hai thanh chữ U ngắn, hai thanh chữ L dài và hai thanh thẳng 3 lỗ lắp vào tấm lớn để tạo thành khung giá đỡ như Hình 4.



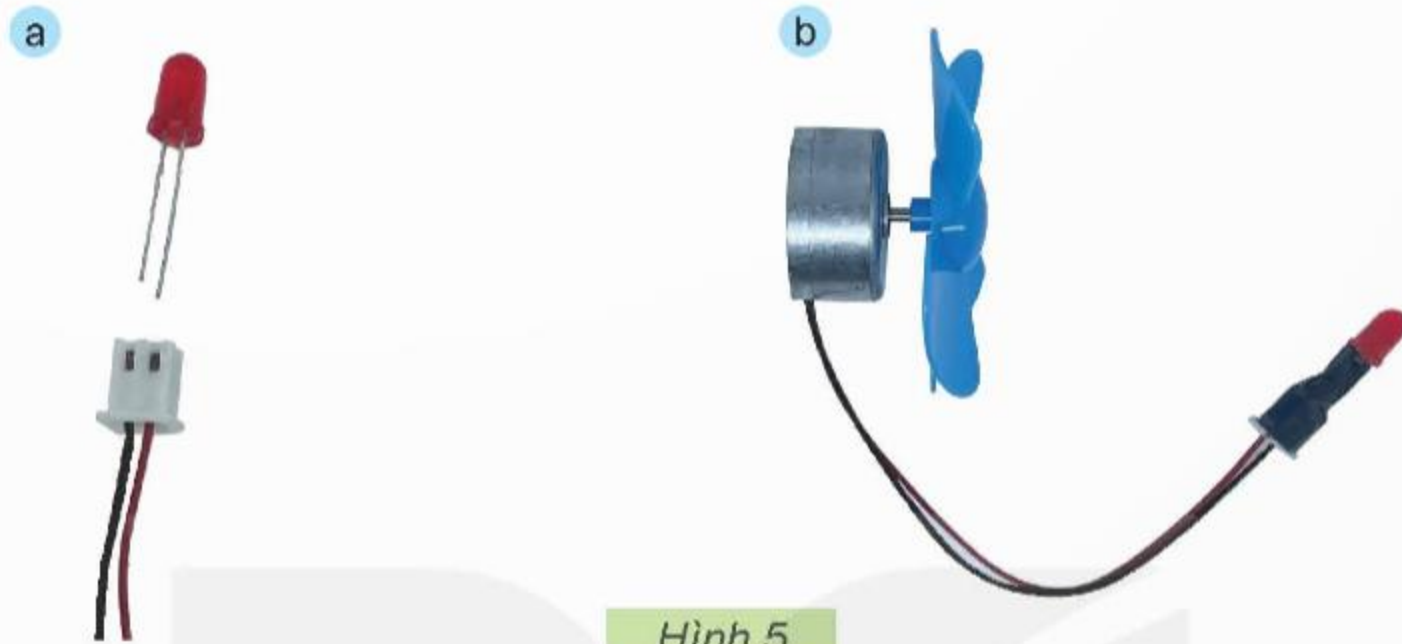
Hình 4

Lưu ý: Sử dụng dụng cụ lắp ghép an toàn. Các mối ghép chắc chắn.

BƯỚC 2

Lắp đèn LED với dây dẫn điện

Lắp đèn LED với dây dẫn điện và dùng băng dính điện để cố định đèn LED với đầu dây dẫn điện như Hình 5.



Hình 5

Lưu ý: Dây dẫn điện màu đỏ nối với chân dài của đèn LED, dây dẫn điện màu đen nối với chân ngắn của đèn LED.

BƯỚC 3**Gắn máy phát điện và đèn LED vào khung giá đỡ**

Gắn cố định máy phát điện lên khung giá đỡ và dùng băng dính 2 mặt để gắn đèn LED lên khung giá đỡ như Hình 6.



Hình 6



ĐẶN ĐỒ



GV ĐIỀN VÀO ĐÂY



GV ĐIỀN VÀO ĐÂY



GV ĐIỀN VÀO ĐÂY



GV ĐIỀN VÀO ĐÂY

PHẦN MỀM TỰ ĐỘNG

NHẬN XÉT



Công nghệ

TẠM BIỆT CÁC EM!

