

Công nghệ

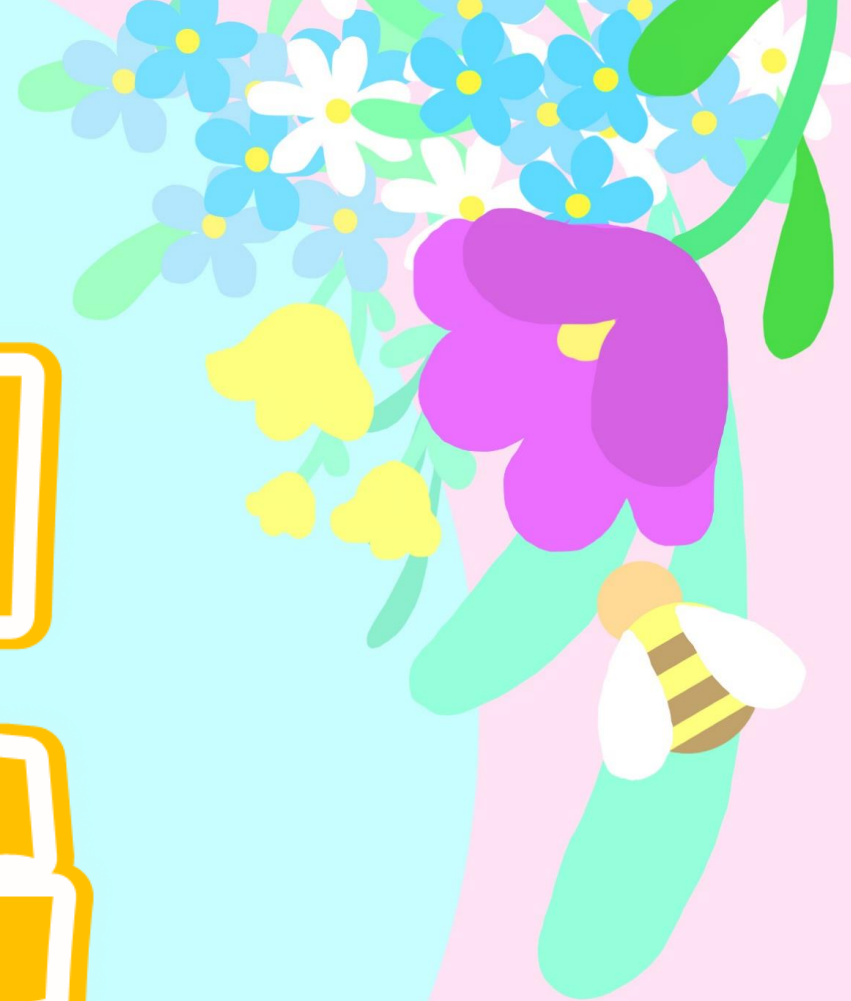
**MÔ HÌNH
MÁY PHÁT ĐIỆN GIÓ**

(TIẾT 4)





KHÔI ĐỘNG



TRÒ CHƠI: THUYỀN TRÁNH GIÓ

Cách chơi: HS khoác vai nhau, người quản trò nêu gió Đông, Nam Tây Bắc thì học sinh nghiêng vai tránh.

Ví Dụ: Gió Đông tránh nghiêng sang trái, Tây nghiêng sang Phải, Nam ngã phí trước, Bắc ngã ra sau.





Luyện tập





Hoàn thiện phiếu sau để biết điều kiện hoạt động của mô hình và dự kiến đánh giá sản phẩm

STT	Điều kiện tốc độ gió	Trạng thái của đèn LED
1	Không có gió	?
2	Ít gió	?
3	Gió mạnh	?



LUYỆN TẬP



Hoàn thiện phiếu đánh giá sau khi quan sát mô hình của nhóm

PHIẾU ĐÁNH GIÁ SẢN PHẨM			
Tiêu chí			
Đúng và đủ các bộ phận	?	?	?
Đúng hình dạng	?	?	?
Mối ghép chắc chắn	?	?	?
Dây dẫn điện gọn gàng	?	?	?
Đèn LED phát sáng khi cánh quạt quay	?	?	?
Độ sáng đèn LED thay đổi khi tốc độ gió thay đổi	?	?	?



Vận dụng



Sử dụng các chi tiết trong bộ lắp ghép mô hình kỹ thuật để cải tiến mô hình máy phát điện gió đã lắp theo ý tưởng sáng tạo của em.





ĐẶN ĐỒ



GV ĐIỀN VÀO ĐÂY



GV ĐIỀN VÀO ĐÂY



GV ĐIỀN VÀO ĐÂY



GV ĐIỀN VÀO ĐÂY

Công nghệ

TẠM BIỆT CÁC EM!

