

4



Trò chơi:
HÁI HOA





7 giờ 15 phút





2 giờ 30 phút
hay 2 giờ rưỡi





11 giờ 30 phút
hay 11 giờ rưỡi





10 giờ 15 phút



Xem tranh rồi trả lời các câu hỏi:



a. Nam và các bạn đến hồ Hoàn Kiếm lúc mấy giờ?



b. Nam và các bạn đến chùa Một Cột lúc mấy giờ?



c. Nam và các bạn đến Văn Miếu lúc mấy giờ?



d. Nam và các bạn lên xe ra về lúc mấy giờ?

3

Xem tranh rồi trả lời các câu hỏi:



8 giờ 15 phút

a. Nam và các bạn đến hồ Hoàn Kiếm lúc mấy giờ?

3

Xem tranh rồi trả lời các câu hỏi:



9 giờ 30 phút
hay 9 giờ rưỡi

b. Nam và các bạn đến chùa Một
Cột lúc mấy giờ?

3

Xem tranh rồi trả lời các câu hỏi:

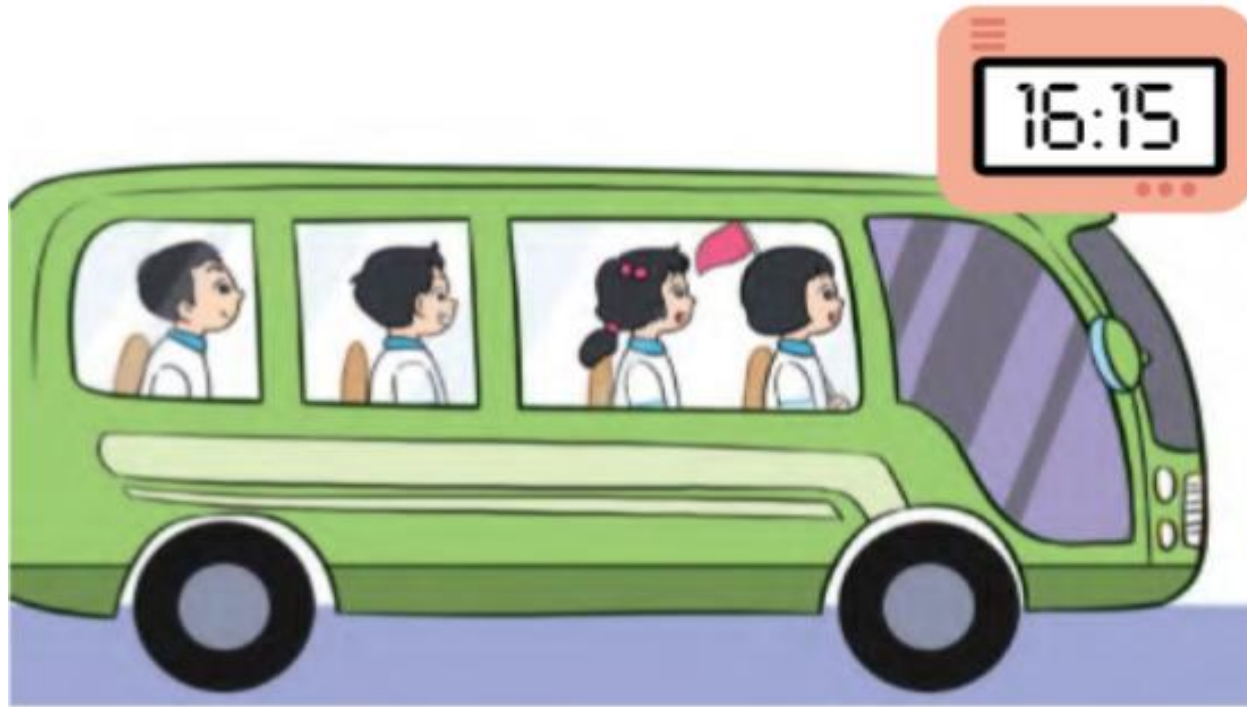


**14 giờ 30 phút
(2 giờ 30 phút chiều)**

**c. Nam và các bạn đến
Văn Miếu lúc mấy giờ?**

3

Xem tranh rồi trả lời các câu hỏi:



16 giờ 15 phút
(4 giờ 15 phút chiều)

d. Nam và các bạn lên xe
ra về lúc mấy giờ?

3

Xem tranh rồi trả lời các câu hỏi:



a. Nam và các bạn đến hồ Hoàn Kiếm lúc mấy giờ?



b. Nam và các bạn đến chùa Một Cột lúc mấy giờ?



c. Nam và các bạn đến Văn Miếu lúc mấy giờ?



d. Nam và các bạn lên xe ra về lúc mấy giờ?





thị học
TRẦN



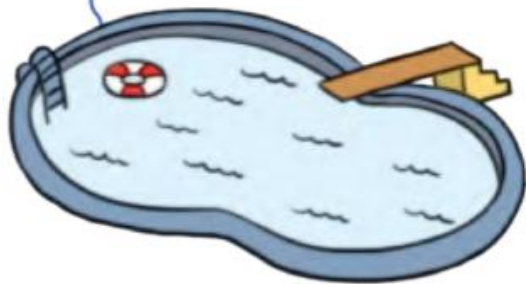
4

Hãy nói về thời gian mở cửa và đóng cửa của các địa điểm dưới đây:

Bể bơi trẻ em

7:30 – 9:30

16:15 – 19:00



Thư viện thiếu nhi

8:30 – 11:30

13:30 – 17:15

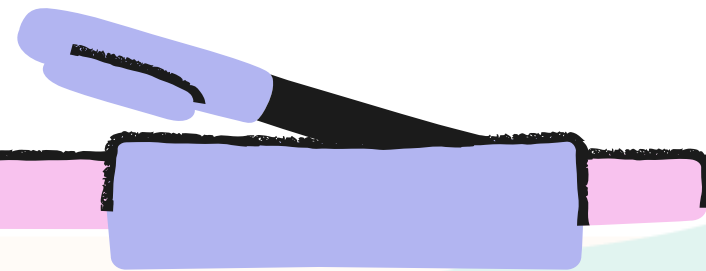
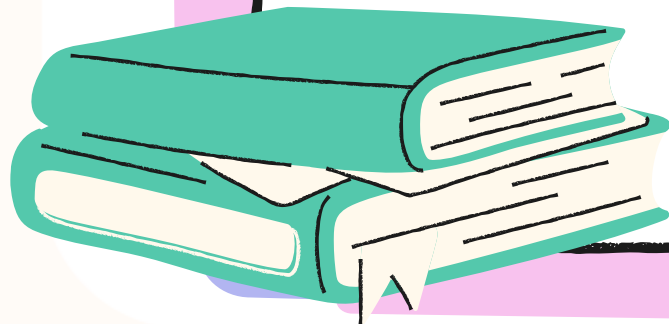




Để học hỏi là một cách rất tốt để tìm hiểu về những điều gì?



DẶN DÒ



Hoc10 chúc các em học tốt!