



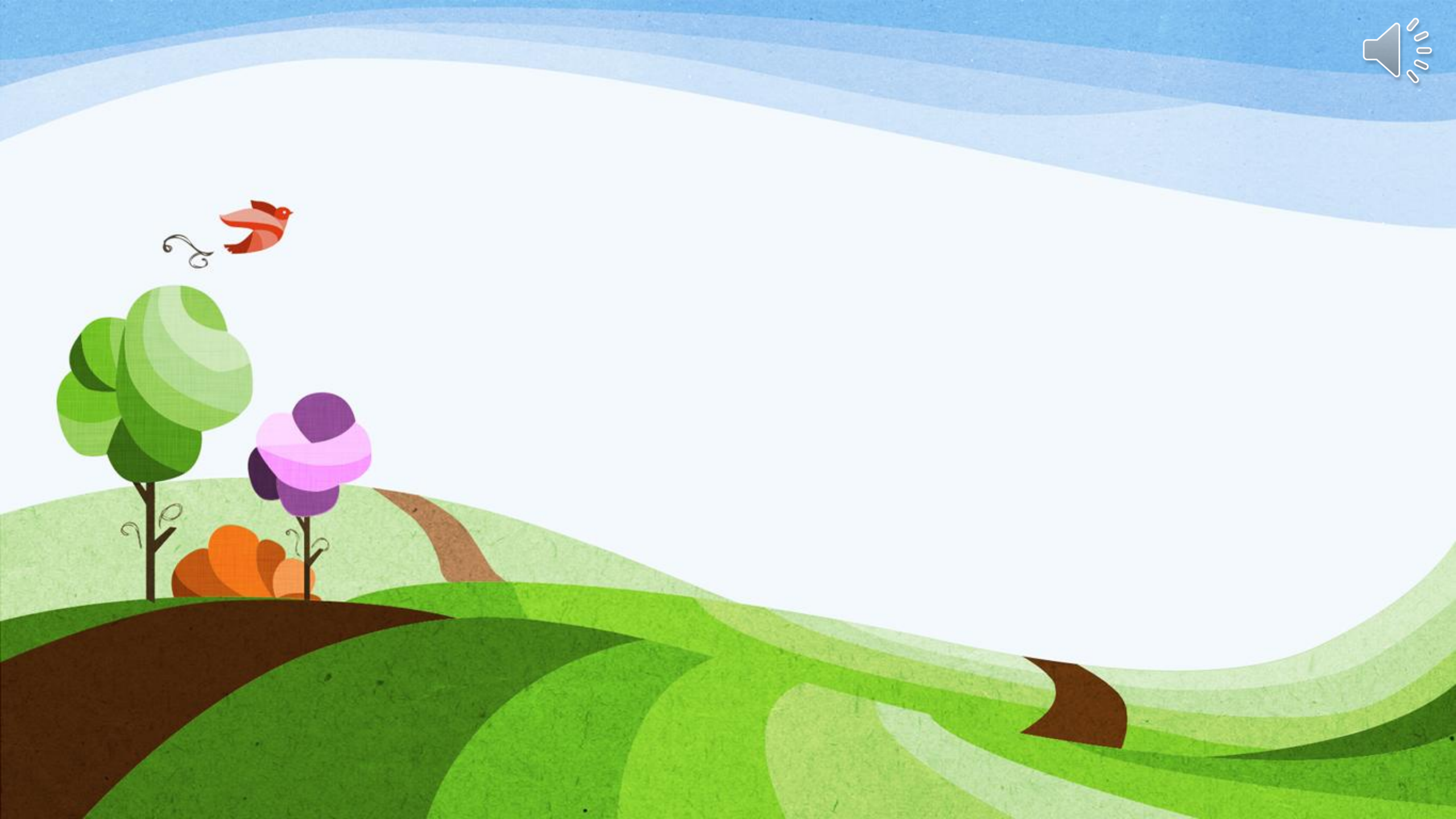
LỚP 1A

***NHIỆT LIỆT CHÀO MỪNG
CÁC THẦY CÔ***



KHỞI ĐỘNG







Giữ an toàn cho cơ thể (Tiết 2)

3 Thực hành bảo vệ sự an toàn cho bản thân



Ba bước giữ an toàn cho bản thân.



Nói với bạn ba người mà em tin cậy.



- Cơ thể em là của riêng em, không ai có quyền xâm hại.
- Khi có nguy cơ bị xâm hại, em hãy nhớ:
 - Nói "Không! Không được chạm vào tôi".
 - Bỏ đi hoặc chạy.
 - Kể lại với người tin cậy hoặc gọi điện thoại tới số 111 để được giúp đỡ.

Ai có thể chạm vào vùng riêng tư của em?

KHÔNG AI CẢ

Ngoại trừ:

- Bố mẹ, ông bà - chăm sóc em khi còn nhỏ.
- Bác sĩ - khi được sự đồng ý của em và bố mẹ em.

**Khi bị xâm hại
em cần làm gì?**





THỰC HÀNH BẢO VỆ SỰ AN TOÀN CHO BẢN THÂN

Bước 1



Nói
"KHÔNG!"
Khi cần,
có thể
hét to.

1

Bước 2

Bỏ đi hoặc chạy thật nhanh.



2

Bước 3

Kể lại chính xác với người tin cậy
hoặc gọi tới số 111.



3 BƯỚC GIỮ AN TOÀN CHO BẢN THÂN





Kể ra 3 người mà em có thể tin cậy?

5 NGÓN TAY XINH

Thảo luận



Tình huống





*** Cơ thể là của riêng em, không ai có quyền xâm hại.**

*** Khi có nguy cơ bị xâm hại, em hãy nhớ:**

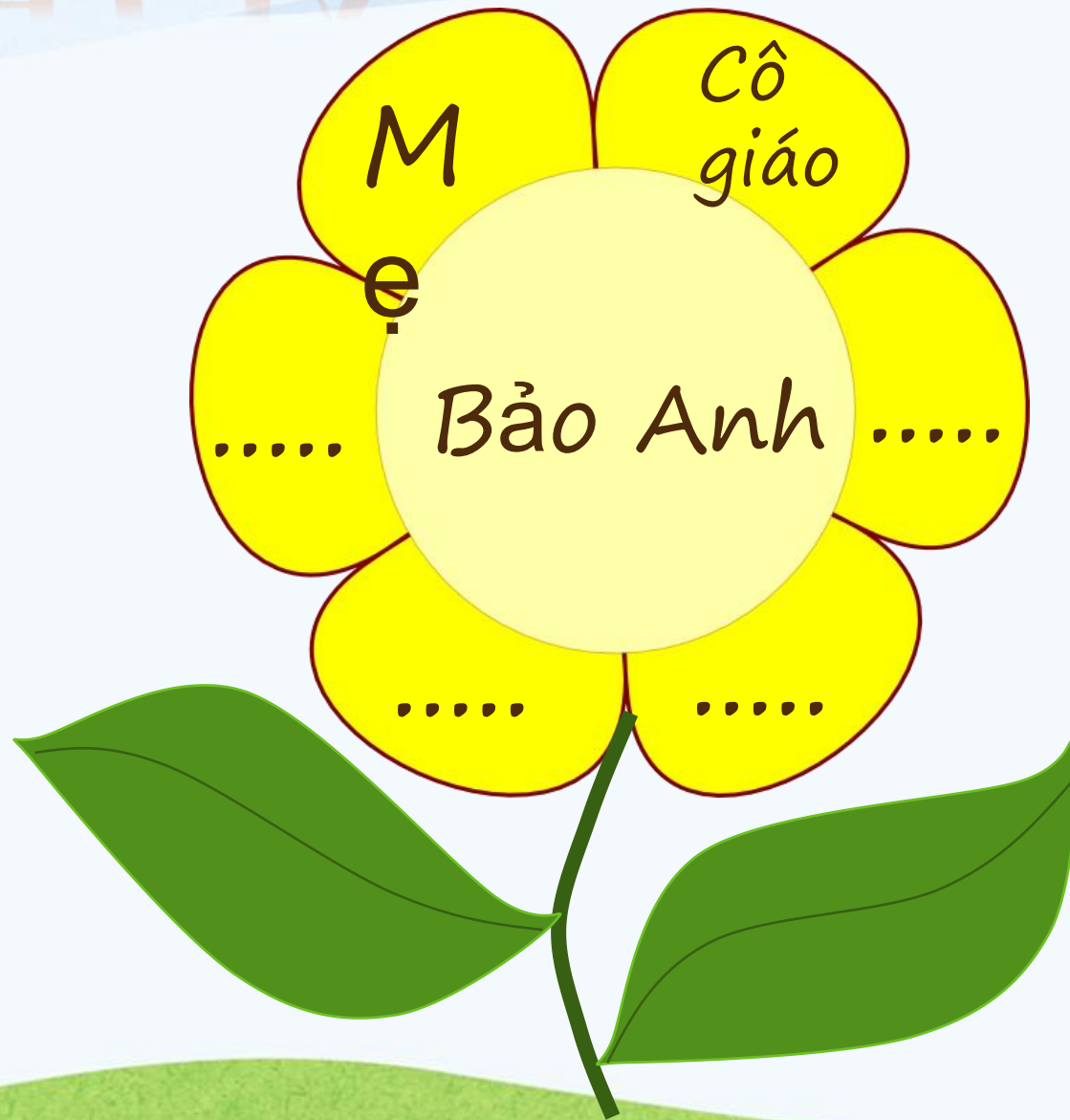
1. Nói “Không! Không được chạm vào tôi”.

2. Bỏ đi hoặc chạy.

3. Kể lại với người tin cậy hoặc gọi điện đến số

111 để được giúp đỡ.

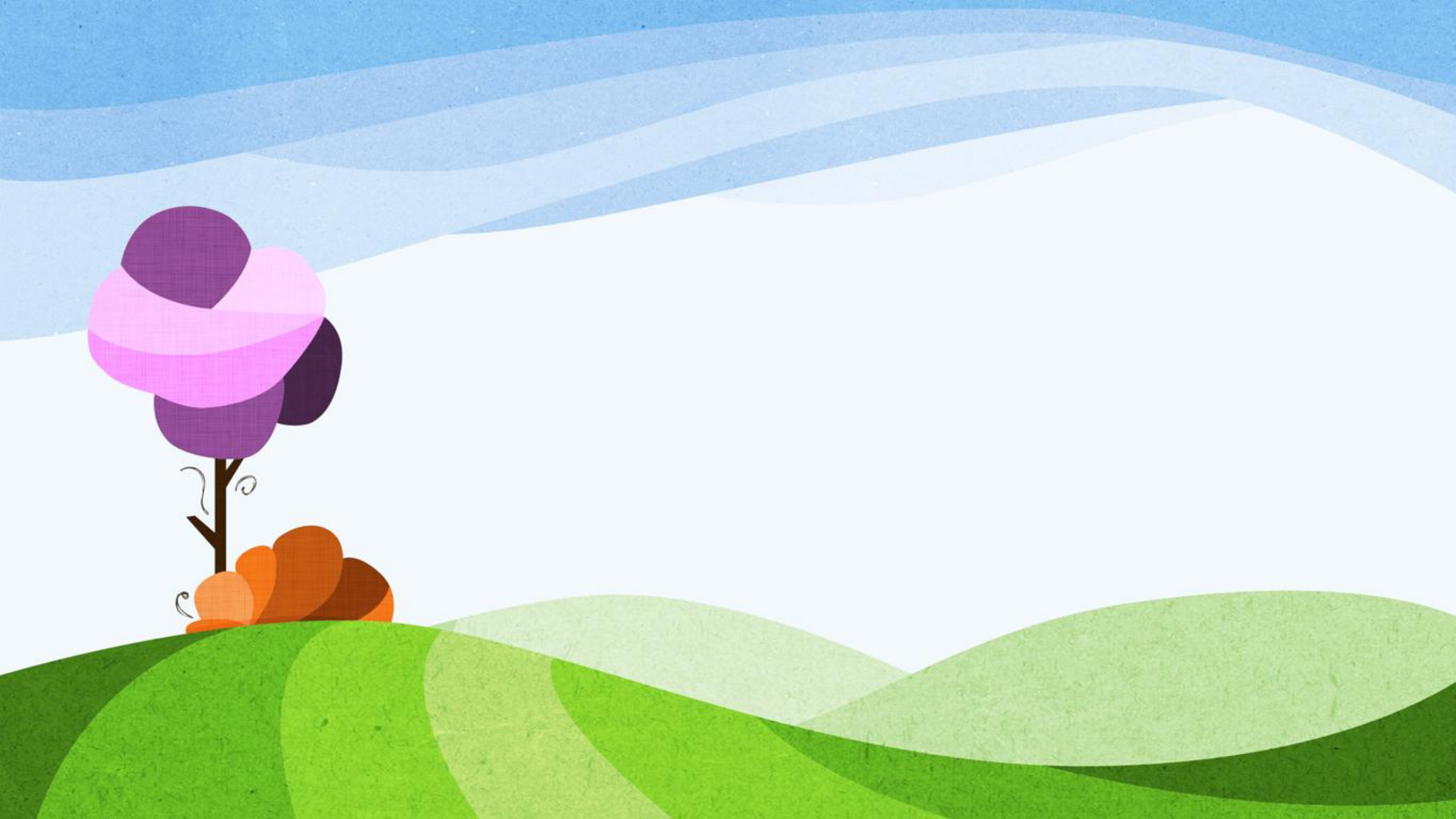
ĐÁNH GIÁ





TẠM BIỆT








PHIẾU ĐÁNH GIÁ THƯỜNG XUYÊN

MÔN: *Cụ. nhiên và Xã hội* TUẦN: *31*..

BÀI: *Giữ an toàn cho cơ thể... (Tiết 2.)*.....

STT	Họ và tên HS			
1	Nguyễn Bảo An	✓		
2	Dương Quỳnh Anh		✓	
3	Lê Bảo Anh	✓		
4	Lê Hồng Anh	✓		
5	Nguyễn Hải Anh	✓		
6	Phạm Mai Anh	✓		
7	Trần Hoàng Anh	✓		
8	Trần Hùng Anh	✓		
9	Trần Nguyễn Bảo Anh	✓		
10	Lê Gia Bảo	✓		
11	Trần Đức Chung	✓		
12	Phạm Ánh Dương	✓		
13	Lê Bảo Hân	✓		
14	Lê Trung Hiếu	✓		
15	Nguyễn Hoàng Hiệp	✓		
16	Trần Minh Hoàng		✓	
17	Hoàng Việt Hưng	✓		
18	Lê Anh Khoa	✓		
19	Lê Thị Bích Liên	✓		
20	Nguyễn Bảo Ngọc	✓		
21	Nguyễn Thảo Nguyên	✓		
22	Phạm Văn Nguyên	✓		
23	Nguyễn Kiều Phong	✓		
24	Lê Khánh Phương	✓		
25	Ngô Anh Tài	✓		
26	Phạm Duy Thiên	✓		