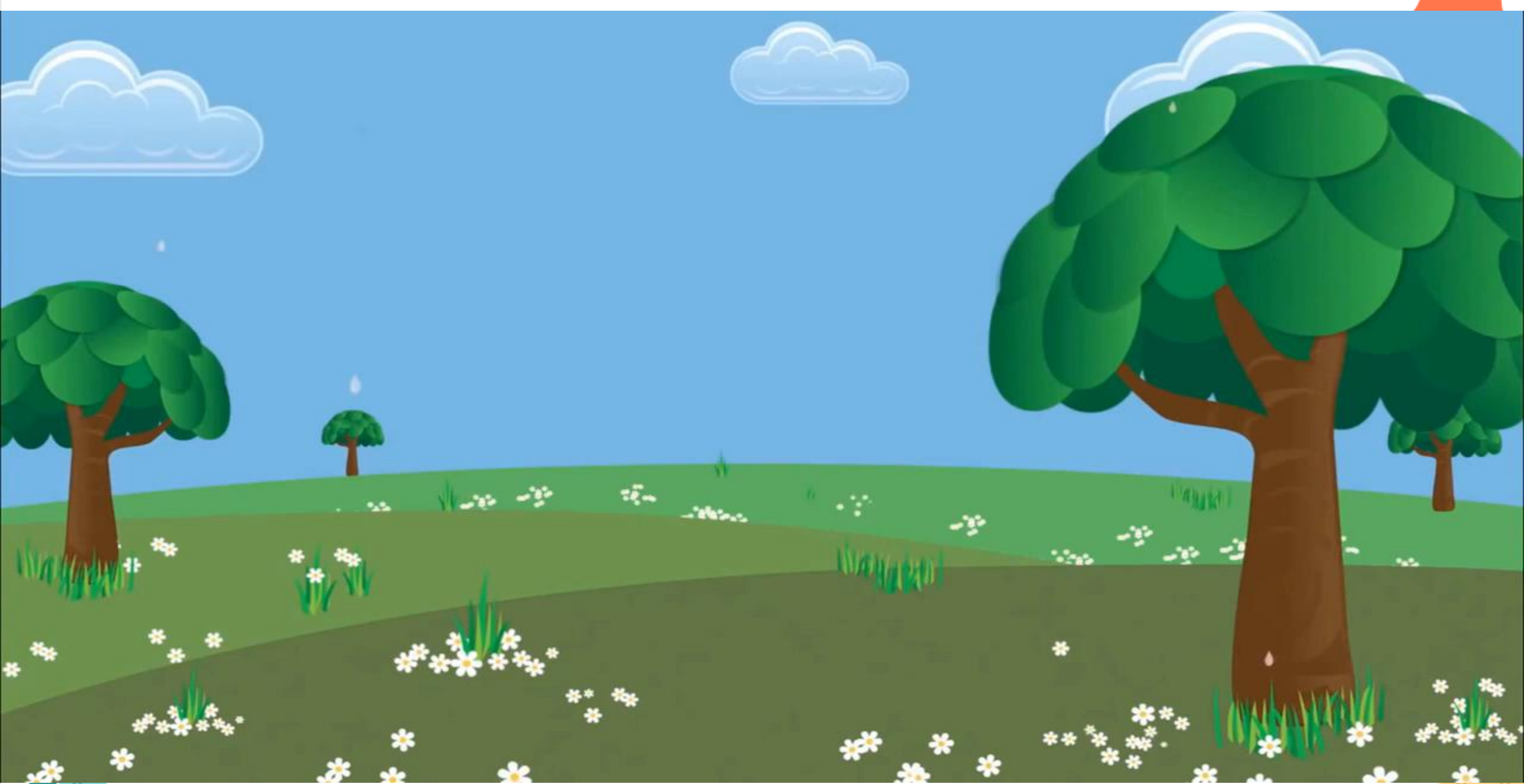


STEM  
2

# NHIỆT LIỆT CHÀO MỪNG CÁC THẦY CÔ GIÁO VỀ DỰ GIỜ THĂM LỚP













# Phiếu Bài Tập Số 1

1. Lịch để bàn có mấy bộ phận?
  2. Các bộ phận đó làm bằng chất liệu gì?
  3. Các bộ phận được gắn với nhau như thế nào?
- 
- 



# Tiêu chí sản phẩm:

1. Ghi rõ tên tháng và thể hiện đúng số ngày trong tháng.
2. Trang trí sáng tạo và đạt tính thẩm mỹ, sử dụng được nhiều lần.





## THÁNG 12 NĂM 2025

THỨ HAI	THỨ BA	THỨ TƯ	THỨ NĂM	THỨ SÁU	THỨ BẢY	CHỦ NHẬT
1	2	3	4	5	6	7
8	9	10	11	12	13	14
15	16	17	18	19	20	21
22	23	24	25	26	27	28
29	30	31				

Tờ lịch trên cung cấp những thông tin gì?





Đọc : Ngày bốn tháng Mười Hai.

Viết : Ngày 4 tháng 12



# THANG 12 NAM 2025

THỨ HAI	THỨ BA	THỨ TƯ	THỨ NĂM	THỨ SÁU	THỨ BẢY	CHỦ NHẬT
1	2	3	4	5	6	7
8	9	10	11	12	13	14
15	16	17	18	19	20	21
22	23	24	25	26	27	28
29	30	31				



Vevo



**THÁNG 12 NĂM 2025**

<b>THỨ HAI</b>	<b>THỨ BA</b>	<b>THỨ TƯ</b>	<b>THỨ NĂM</b>	<b>THỨ SÁU</b>	<b>THỨ BẢY</b>	<b>CHỦ NHẬT</b>
<b>1</b>	<b>2</b>	<b>3</b>	<b>4</b>	<b>5</b>	<b>6</b>	<b>7</b>
<b>8</b>	<b>9</b>	<b>10</b>	<b>11</b>	<b>12</b>	<b>13</b>	<b>14</b>
<b>15</b>	<b>16</b>	<b>17</b>	<b>18</b>	<b>19</b>	<b>20</b>	<b>21</b>
<b>22</b>	<b>23</b>	<b>24</b>	<b>25</b>	<b>26</b>	<b>27</b>	<b>28</b>
<b>29</b>	<b>30</b>	<b>31</b>				

# THÁNG 1 NĂM 2026

THỨ HAI	THỨ BA	THỨ TƯ	THỨ NĂM	THỨ SÁU	THỨ BẢY	CHỦ NHẬT
			<b>1</b> 13/11	<b>2</b> 14	<b>3</b> 15	<b>4</b> 16
<b>5</b> 17	<b>6</b> 18	<b>7</b> 19	<b>8</b> 20	<b>9</b> 21	<b>10</b> 22	<b>11</b> 23
<b>12</b> 24	<b>13</b> 25	<b>14</b> 26	<b>15</b> 27	<b>16</b> 28	<b>17</b> 29	<b>18</b> 30
<b>19</b> 1/12	<b>20</b> 2	<b>21</b> 3	<b>22</b> 4	<b>23</b> 5	<b>24</b> 6	<b>25</b> 7
<b>26</b> 8	<b>27</b> 9	<b>28</b> 10	<b>29</b> 11	<b>30</b> 12	<b>31</b> 13	



# 2026

## Tháng 1

T2	T3	T4	T5	T6	T7	CN
			1	2	3	4
5	6	7	8	9	10	11
12	13	14	15	16	17	18
19	20	21	22	23	24	25
26	27	28	29	30	31	

## Tháng 2

T2	T3	T4	T5	T6	T7	CN
						1
2	3	4	5	6	7	8
9	10	11	12	13	14	15
16	17	18	19	20	21	22
23	24	25	26	27	28	

## Tháng 3

T2	T3	T4	T5	T6	T7	CN
						1
2	3	4	5	6	7	8
9	10	11	12	13	14	15
16	17	18	19	20	21	22
23	24	25	26	27	28	29
30	31					

## Tháng 4

T2	T3	T4	T5	T6	T7	CN
		1	2	3	4	5
6	7	8	9	10	11	12
13	14	15	16	17	18	19
20	21	22	23	24	25	26
27	28	29	30			

## Tháng 5

T2	T3	T4	T5	T6	T7	CN
				1	2	3
4	5	6	7	8	9	10
11	12	13	14	15	16	17
18	19	20	21	22	23	24
25	26	27	28	29	30	31

## Tháng 6

T2	T3	T4	T5	T6	T7	CN
1	2	3	4	5	6	7
8	9	10	11	12	13	14
15	16	17	18	19	20	21
22	23	24	25	26	27	28
29	30					

## Tháng 7

T2	T3	T4	T5	T6	T7	CN
		1	2	3	4	5
6	7	8	9	10	11	12
13	14	15	16	17	18	19
20	21	22	23	24	25	26
27	28	29	30	31		

## Tháng 8

T2	T3	T4	T5	T6	T7	CN
					1	2
3	4	5	6	7	8	9
10	11	12	13	14	15	16
17	18	19	20	21	22	23
24	25	26	27	28	29	30
31						

## Tháng 9

T2	T3	T4	T5	T6	T7	CN
	1	2	3	4	5	6
7	8	9	10	11	12	13
14	15	16	17	18	19	20
21	22	23	24	25	26	27
28	29	30				

## Tháng 10

T2	T3	T4	T5	T6	T7	CN
			1	2	3	4
5	6	7	8	9	10	11
12	13	14	15	16	17	18
19	20	21	22	23	24	25
26	27	28	29	30	31	

## Tháng 11

T2	T3	T4	T5	T6	T7	CN
						1
2	3	4	5	6	7	8
9	10	11	12	13	14	15
16	17	18	19	20	21	22
23	24	25	26	27	28	29
30						

## Tháng 12

T2	T3	T4	T5	T6	T7	CN
	1	2	3	4	5	6
7	8	9	10	11	12	13
14	15	16	17	18	19	20
21	22	23	24	25	26	27
28	29	30	31			



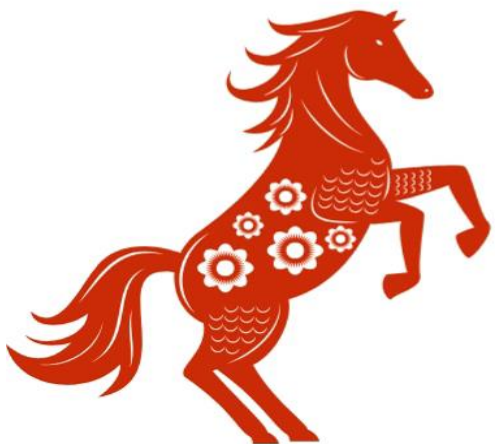
2026





2026

***Các tháng có 30 ngày***





THÁNG 2 NĂM 2026						
THỨ HAI	THỨ BA	THỨ TƯ	THỨ NĂM	THỨ SÁU	THỨ BẢY	CHỦ NHẬT
						1 14/12
2 15	3 16	4 17	5 18	6 19	7 20	8 21
9 22	10 23	11 24	12 25	13 26	14 27	15 28
16 29	17 1/1	18 2	19 3	20 4	21 5	22 6
23 7	24 8	25 9	26 10	27 11	28 12	





## *PHIẾU HỌC TẬP SỐ 3*



1. Nhóm em làm lịch để bàn bằng chất liệu gì?

.....

2. Quyển lịch có để để bàn hay không?

.....

3. Ý tưởng trang trí lịch như thế nào?

.....

4. Em làm lịch tháng nào? Có bao nhiêu ngày?

.....

5. Quyển lịch có mấy tờ? Trên tờ lịch kẻ bao nhiêu dòng, bao nhiêu cột?

.....



**TẠM BIỆT CÁC EM**

