

MIU BÉ NHỎ

Tác giả: Kawa
Họa sĩ: Mai Anh Đỗ

DÀNH CHO
ĐỘ TUỔI

1-3


3-6

4-8

6-12

ĐỪNG THEO NGƯỜI LÀ NHÉ!

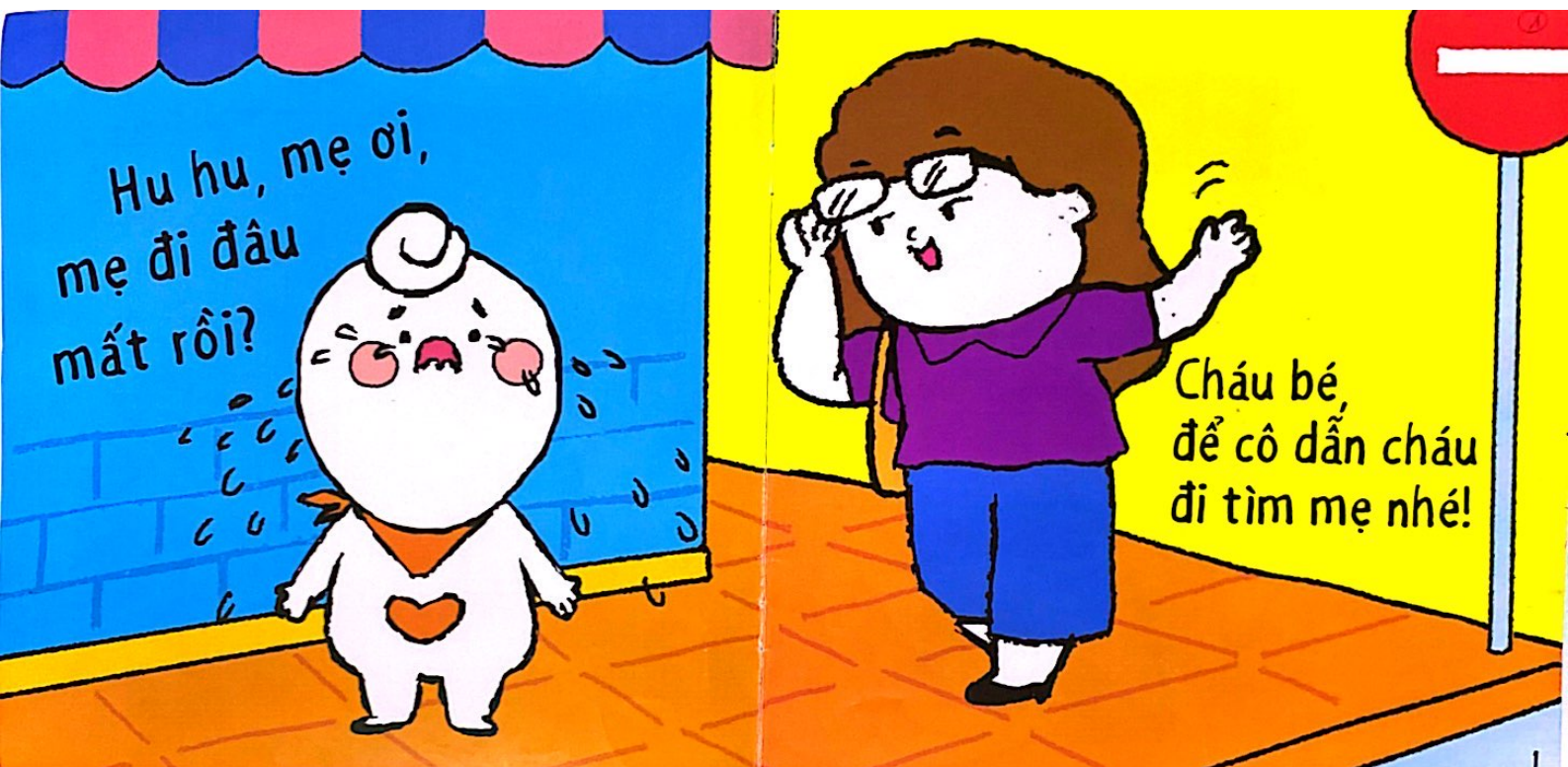


 NHÀ XUẤT BẢN
LAO ĐỘNG



Tủ sách
Gia đình nhỏ

EHON
KỸ NĂNG SỐNG



Hu hu, mẹ ơi,
mẹ đi đâu
mất rồi?

Cháu bé,
để cô dẫn cháu
đi tìm mẹ nhé!



KHÔNG!

Cháu đứng ở đây đợi mẹ,
mẹ cháu dẫn:

"KHÔNG BAO GIỜ
ĐƯỢC ĐI THEO
NGƯỜI LẠ!"



Cháu ơi, đi theo chú,
chú mua nhiều
kẹo ngon cho cháu
ăn nhé!

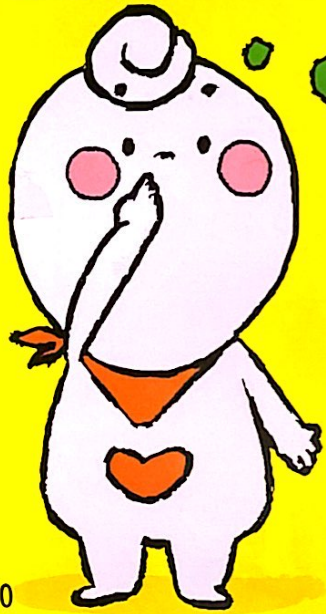


KHÔNG!

Cháu không ăn, mẹ cháu dặn:

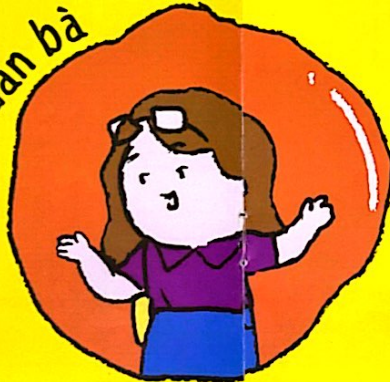
**"KHÔNG BAO GIỜ
ĐƯỢC ĐI THEO VÀ
LẤY KẸO CỦA
NGƯỜI LẠ!"**

Người lạ là những người
mình không quen biết...
có thể là...



đàn ông

đàn bà



thanh niên trẻ



người già



kể cả là hàng xóm không
thân quen nữa nhé!



Nếu con bị lạc
thì hãy nhớ:

**ĐỪNG BAO GIỜ
ĐI THEO
NGƯỜI LẠ** nhé,
Miu Bé Nhỏ!

Hãy đứng yên một chỗ
chờ bố mẹ quay lại tìm!



Điều quan trọng nhất khi đi ra ngoài
là con hãy luôn đi cùng bố mẹ,

**đừng tự ý chạy
nhảy lung tung,**

có như vậy mình sẽ không
bao giờ lạc mất nhau!

*Câu chuyện này là kết quả!
xin chào & hẹn gặp lại các bạn ở cuốn*

